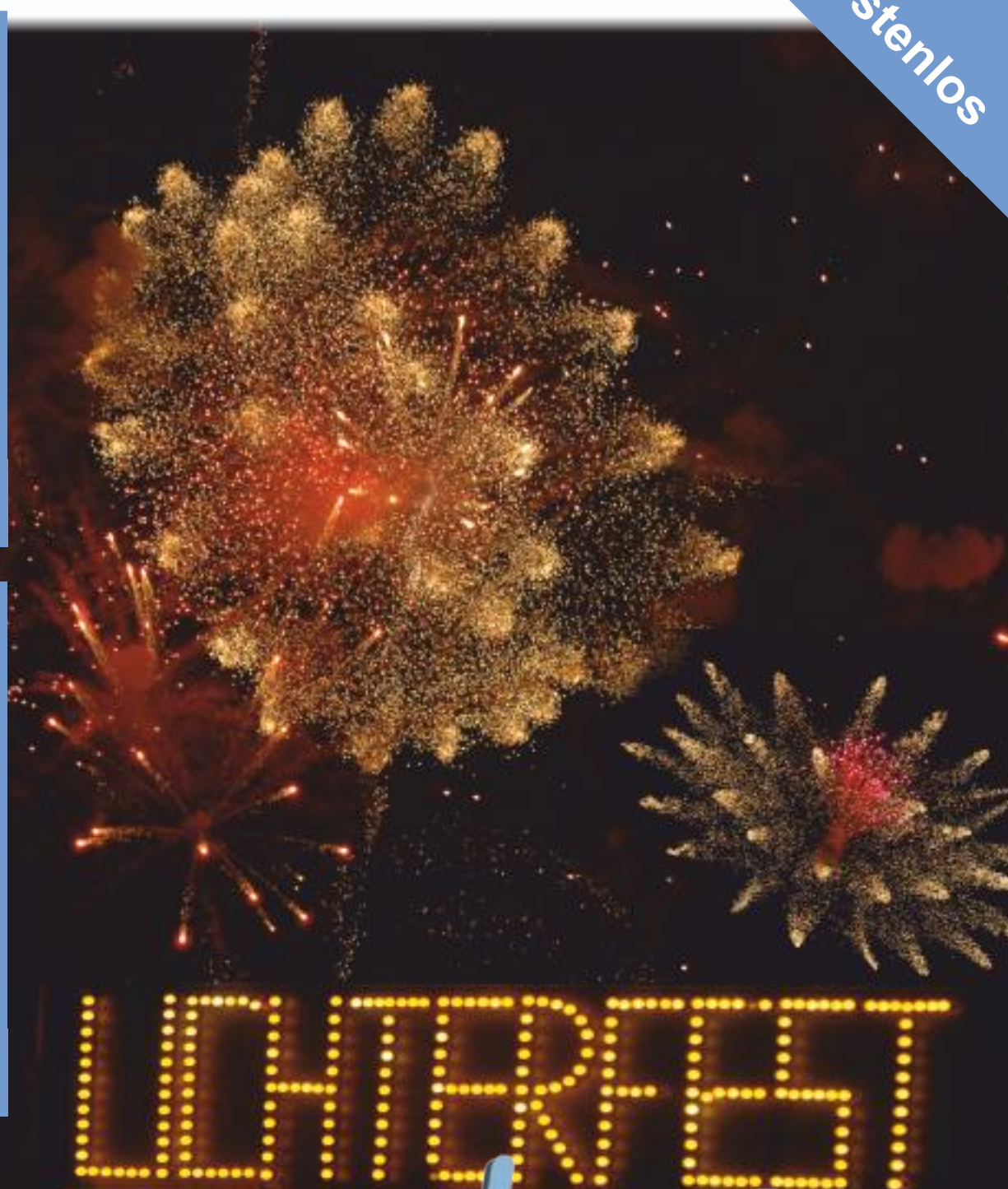




Domfestspiele



Troy Petty



Eisvogel

Magazin für den Naturpark
Solling-Vogler, Hils und Ith





Vorwort & Impressum

Liebe Leserinnen, liebe Leser!

Wir wünschen Ihnen schöne, sonnige und erholsame Sommerferien. Genießen Sie die vielen Veranstaltungen und Angebote in unserer Region: Feste, Theater, Konzerte und vieles mehr.

Zudem bieten wir Ihnen in dieser Ausgabe die Möglichkeit, an dem Gewinnspiel unserer zweiten Zeitung, dem Eisvogel-Kalender, teilzunehmen. Hier können Sie Karten für die Gandersheimer Domfestspiele gewinnen. Viel Erfolg!

Ihr Eisvogel-Team

Herausgeber: Arndt Denecke
Redaktionsanschrift: Ithbergstr. 13, 37635 Lüerdissen
Gestaltung/Satz/Layout: Arndt Denecke
Fotos/Text: Arndt Denecke, Susi Denecke
Anzeigenaufgabe: eisvogel@solling-vogler.de
 Susi Denecke, Fon: 05534 - 9 10 9 11 6, Fax: 05534 - 9 10 9 11 8
 Für unverlangt eingesandte Manuskripte, Fotos und sonstige Unterlagen wird keine Haftung übernommen. Rücksendungen nur, wenn Rückporto beigelegt wird. Veranstaltungshinweise ohne Gewähr! Abdruck, auch auszugsweise, nur mit schriftlicher Genehmigung des Herausgebers. Von uns gestaltete Anzeigen sowie im "Eisvogel"-Magazin veröffentlichte Texte dürfen nicht zur gewerblichen Verwendung durch Dritte übernommen werden.
Anzeigengrößen:
 1/8 Seite: ca. 90x65 mm (quer) 1/4 Seite: ca. 90x130 mm (senkrecht)
 1/2 Seite: ca. 185x130 mm (quer) 1 Seite: ca. 185x260 mm (senkrecht)
Titelbild: Lichterfest Bodenwerder **Druck:** Color-Druck, HOL
 Der nächste "Eisvogel" Nr. 68 erscheint Anfang September 2017
Anzeigenschluss und Redaktionsschluss: 01.08.17
Konto: Arndt Denecke net-m privatbank 1891
 IBAN: DE40700131000006904459, BIC: BVWBDE2WXXX

Auslegestellen

- Alfeld: Touristen-Info
 - Allersheim: Brauerei Allersheim GmbH
 - Bad Gandersheim: Tourist-Info Stiftsfreiheit, Domcafé
 - Bevern: Tourist-Info, Infostand des Kreis- und Kulturamtes im Schloss, Sonnen-Apotheke
 - Beverungen: Touristen-Info, Kulturgemeinschaft, Erlenhof in Herstelle
 - Bisperode: futureshop
 - Bodenwerder: Touristen-Info, Praxis für Physiotherapie Litterscheid
 - Boffzen: Weser-Apotheke, DIE HALLE (Gewerbepark 2)
 - Coppenbrügge: Rathaus, Bürgeramt
 - Deensen: Landbäckerei Diener
 - Delligsen: Heidi Fricke, Schreibwaren/Lotto
 - Duingen: Rathaus /Tourismus, Katharinen-Apotheke, Hallenbad
 - Eimen: Buschbeck Getränke
 - Einbeck: Touristen-Info, Stadtbücherei, Deutsche Bank
 - Eschershausen: Raabemuseum, Bäckerei Diener, Raabe-Apotheke
 - Fürstenberg: Touristen-Info
 - Golmbach: Landgasth. Zum Rosengarten
 - Greene: Burg-Apotheke
 - Grünenplan: Touristen-Info, Kur-Apotheke
 - Halle: unser Haller Laden
 - Hameln: Hefehof Nr. 25 / "Tickets"
 - Hehlen: Gemeindebüro, Landbäckerei Hillert
 - Heinade: Elektro Krüger
 - Hellental: Museum im Backhaus, Lönskrug
 - Heyen: Gesundheitszentrum Akupunkt-Massage nach Penzel
 - Holzen: Dorfgemeinschaftshaus
 - Holzminden: Stadttourismus-Büro Markt 2, Landkreis Holzminden (Foyer EG), Toto-Lotto Unsöld (Fürstenberger Straße), Adler-Apotheke
 - Köterberg: Köterberg "WauWau"
 - Kreiensen: Rathaus, Bäckerei Mateika, Burg-Apotheke
 - Lauenstein: Restaurant am Naturbad "bei Felix"
 - Lüerdissen: Sylt-Café Fresenhof
 - Lügde: Touristeninformation im Rathaus, Alfons Kleine Fachgeschäft
 - Negenborn: Tankstelle Sparkuhle
 - Neuhaus/Solling: Touristen-Info
 - Ottenstein: Amts-Apotheke, Volksbank Weserbergland
 - Pegestorf: Reitanlage Hellwig und Matthes
 - Polle: Gaststätte "Alter Fritz", Burg-Apotheke
 - Salzderhelden: Glückauf Apotheke
 - Salzhemmendorf: Rathaus, Ith-Therme
 - Silberborn/Solling: Touristen-Info
 - Stadtoldendorf: Rathaus, Bücherei, Bäckerei Diener, Homburg-Apotheke
 - Wegensen: Schaukasten (Wegensener Str. 10)
- ...sowie bei allen Inserenten!



Legastheniebehandlung

mit einer Wirksamkeit (Kurz- und Langzeiteffekte), die durch mehrere Studien der Universitäten Göttingen, Würzburg und Wien überprüft und bestätigt wurde

...ich berate Sie gerne...

Dipl.-Päd. Arndt Denecke
 Ithbergstraße 13 - 37635 Lüerdissen
 Fon: 0 172 - 5678 193
 info@legasthenietherapiepraxis.de
 www.legasthenietherapiepraxis.de

GÖMANN

Taxi & Mietwagen Service

Inh. Bernd Henke

Flughafentransfer • Krankenfahrten sitzend
 Wandergruppen willkommen • 24 Std.-Service
 Telefon 0 55 34 / 94 11 50 (Eschershausen)





Boffzen

DIE HALLE: Aktuelle Mode

Für Sie als Verbraucher fängt erst jetzt der Sommer richtig an.

Bei uns kommt ab Mitte Juli die erste Herbstware in das Lager.

Aus diesem Grund bieten wir Ihnen ab sofort unsere aktuelle Som-

merkollektion zu stark reduzierten Preisen an.

Es lohnt sich also möglichst schnell DIE HALLE in Boffzen zu besuchen, denn jetzt gibt es noch eine große Auswahl an Sommerware. Das wird von Tag zu Tag weniger

und wir möchten, dass Sie möglichst noch all das finden, was Sie für einen perfekten Sommerurlaub benötigen.

Wir wünschen Ihnen viel Spaß beim Stöbern und einen schönen Sommer!

Das Team von DIE HALLE Fashion Outlet in Boffzen!

Die Adresse zum supergünstigen Einkauf!



**Porzellanhaus
Ludwig Henke GmbH
Radstaken 2a
37691 Boffzen-Weser**

**Tel.: 05271 - 5114
Fax: 05271 - 4821**

**Internet:
www.porzellan-henke.de**

Fenster · Türen · Treppen · Innenausbau · Wintergärten
Massivholzmöbel u. -küchen · Wärmedämmtechnik



Stephan

HUHN

Ihr Kreativtischler

Meintestr. 21 · 37627 Lenne
Telefon: 0 55 32 / 50 42 42
www.ihre-kreativtischlerei.de




30%

20%

40%

50%

Ab sofort zu cool reduzierten Preisen!

Sommerfeeling

DIE HALLE
Fashion Outlet

MODEMARKEN GÜNSTIG SHOPPEN

DIE HALLE Zum Gewerbepark 2 37691 Boffzen
Öffnungszeiten: Dienstag bis Freitag 10.00 bis 18.30 Uhr und Samstag 10.00 bis 15.00 Uhr

kruckmeyer.com



Meinbrexen

10. Park- und Gartenwochenende

**05.08. -
06.08.2017**

Seit Mitte Mai ist wieder **Erdbeerzeit** auf dem Rittergut Meinbrexen mit seinen leckeren Erdbeeren, die rund um die Weser von den eigenen Feldern liebevoll geerntet werden.

In historisch gemütlicher Atmosphäre im „Cafe im alten Kuhstall“ und unter den alten Kastanien im Cafegarten können Sie die berühmten Erdbeertorten aus der Gutsbackstube und andere Erdbeerleckereien genießen. Ein echtes Aus-

flugsziel für Liebhaber von Erdbeeren, Natur & Kultur im Weserbergland!

Künstlerisches Highlight sind die im Cafe ausgestellten farbenfrohen **Acryl-Malereien der Paderborner Künstlerin Henrike Dominicus** (noch bis zum 23. Juli).

Neben vielen verschiedenen thematisierten Frühstücksangeboten gibt es auch in diesem Sommer wieder einen Garten-Höhepunkt im Programm: Am ersten August-Wo-

chenende (05. und 06.08.) findet zum zehnten Mal das **Park- und Gartenwochenende** statt. Ein Erlebnis für jeglichen Gartenfreund, um Nützliches und Schönes zu entdecken. Auf dem Hofgelände und im privaten Garten vor dem Herrenhaus können Blumen, Gartenmöbel und Gartendeko bestaunt und erworben werden. Der Eintritt ist frei.

An beiden Tagen des Park- und Gartenwochenendes werden Führungen durch den historischen Freimaurer-

park angeboten (ca. eine Stunde, 5 € pro Person). Am Samstag, 5.8.2017 um 17 Uhr findet (bei gutem Wetter) eine Lesung durch die Hausherrin mit literarischem Kleinod aus Klassik und Garten am Vogelturm im Park statt. Die Teilnahme ist kostenfrei, Spenden für die Wiederherstellung des Parkes sind willkommen.

(Text: Stephanie Zarnitz)

Rittergut
Meinbrexen

Familie Hilmar & Silke von Mansberg
Rittergut 1 · 37697 Lauenförde
Telefon 05273/7357
www.rittergut-meinbrexen.de

Erdbeeren aus eigenem Anbau - Wild - Weihnachtsbäume - Hoffeste

"Café im alten Kuhstall"
selbstgebackene Kuchen, täglich Frühstück
ab Mai Erdbeeren aus eigenem Anbau
viele Erdbeerleckereien im Café und erntefrische Früchte zum Kauf

Park- und Gartenwochenende am 05. und 06.08.2017
Schönes und Nützliches für den Gartenfreund- Eintritt frei

"Festsaal im alten Pferdestall"
ganzjährig buchbar

Öffnungszeiten Café: täglich von 10 - 18 Uhr - Infos unter www.rittergut-meinbrexen.de



Herzlich Willkommen
im



***S

Waldhotel Humboldt

erstes geprüftes Wanderhotel im Weserbergland



- Feierlichkeiten jeder Art bis 100 Personen möglich
 - 60 Betten (20 Doppelzimmer, 2 Dreibettzimmer, 3 Ferienwohnungen)
 - Tagungsräume
- Öffnungszeiten: täglich von 7⁰⁰ Uhr bis 22⁰⁰ Uhr
Mittagstisch ab 11³⁰ Uhr
Sprechen Sie uns an .

Waldhotel Humboldt, Humboldthof 1, 31020 Wallensen
Tel. 05186 - 367 Fax 05186-941211
info @waldhotel-humboldt.de



Hehlen

Vom Messingvierkant zum goldenen Anhänger

Ein interessanter Auftrag landete vor kurzem auf meinem Arbeitstisch:

Ein Rattenfänger als Anhänger in dreidimensionaler Form, zum Schutz der filigranen Figur in einer Umrahmung aus Golddraht mit halbrundem Profil.

Ich stellte mich gern dieser Herausforderung und fertigte erst einmal einige Skizzen an, genau in der Größe des späteren Schmuckstückes, welches 2,5 cm nicht überschreiten sollte.

Aus einem Messingvierkant arbeitete ich, wie ein Bildhauer, erst einmal mit Sägebogen und Feile den groben Umriss



heraus, den ich mit Folienstift auf dem Material anzeichnete.

Für die feinere Formgebung nutzte ich Stichel. Dies sind Gravierwerkzeuge, die man am ehesten mit Stechbeiteln

und Schnitzmessern in der Holzverarbeitung vergleichen kann.

Mit ihnen wird Span für Span die eigentliche Form herausgearbeitet. Kleine Kugelfräser halfen mir an Stellen, die



Reparaturen aller Fabrikate

WILLI SPARKUHLE

- * Autogas-Umrüstung
- * Autogas-Tankstelle
- * SB-Tankstelle
- Tankshop
- Getränke
- * TÜV - DEKRA - GTÜ - AU - AUK
- * **LAND ROVER**
- Geländewagen-Service und Sonderumbauten, Wohnmobil-Service
- * Reifen-Service
- * Rasenmäher - Zubehör
- * POST (Briefmarken-Service)
- * Gashandel



alles unter einem Dach in
37643 NEGENBORN
Neue Straße 3
Telefon 05532 - 8201

WESERRENAISSANCE SCHLOSS BEVERN



Erlebniswelt Renaissance
Geld regiert die Welt -
Ist Münchhausen noch zu retten?

Schloss- und
Erlebnisführungen
Konzerte und Theater
Ausstellungen
Museum



KULTURZENTRUM
WESERRENAISSANCE
SCHLOSS BEVERN
37639 Bevern | Tel. 055 31 - 99 40 10
o. 1 21 64 36 | www.schloss-bevern.de
kultur@schloss-bevern.de

Öffnungszeiten
April - Oktober
Dienstag - Sonntag
und Feiertage
10 - 17 Uhr



ich mit den Stacheln nicht erreichen konnte. Das Messingmodell fertigte ich erst einmal ohne Flügel an, da der vorhandene Messingvierkant vom Volumen nicht ausreichte, um diese noch herauszuarbeiten. Das fertige Messingmodell habe ich von einer Firma, die sich auf Schmuckguss speziali-

siert hat, abformen und in Gelbgold gießen lassen. Der so entstandene goldene Rattenfänger-Rohling wurde dann von mir überarbeitet. Aus Golddraht von halbrundem Querschnitt fertigte ich eine Umrahmung im mittelalterlichem Stil, in den ich den Rattenfänger durch löten befestigte.

Daran befestigte ich noch die passend zum Anhänger von mir gefertigte Öse zur Aufhängung an einer Kette. Wieder konnte ich einem sehr zufriedenen Kunden beim Abholen in die strahlenden Augen schauen.
(Text & Fotos: Melanie Heinrichs)



Seit über 40 Jahren!

Dörr Zoo-, Pokal- und Angel-Center

Münchhausenstraße 32
37639 Bevern
Telefon (0 55 31) 86 51
Telefax (0 55 31) 8 07 18

Öffnungszeiten: Mo. - Fr. 9.00 - 12.30 Uhr
und 14.30 - 18.00 Uhr / Sa. 9.00 - 13.00 Uhr

[be creative] fo [SIGN]

[Werbung]
[Beschriftung]
[Textildruck]
[Schilder]
[Tönungsfolien]
[Digitaldruck]

13 Jahre
Wir sagen DANKE!

F. Owsianowski
Werbetechnik
Meisterbetrieb
Warteweg 11
37627 Stadoldendorf
Tel. 0 55 32 / 99 44 525
Fax 0 55 32 / 99 44 526
Mail: info@fo-sign.de
www.fo-sign.de

GOLDSCHMIEDE MELANIE HEINRICHS

Ihr Meisterbetrieb in Hehlen
Wolfskamp 5 - 37619 Hehlen
Tel.: (0 55 33) 99 97 90

Schmuckunikate
Umarbeitungen
Anfertigungen
Reparaturen
Trauringe



Wallensen

Veranstaltungen der DorfKulTour



Arbeit von Tanja Flügel

Nachdem der Verein DorfKulTour in Wallensen im Mai schon an die Gründung der Molkereigenossenschaft Wallen-

sen erinnerte und sich am 17. Juni an der Museumssommernacht im Landkreis Hameln/Pyrmont beteiligte stehen in den folgenden Monaten auch wieder viele Veranstaltungen auf dem Programm des Vereins.

Am 9. Juli sind Alt und Jung zur Eisleckerei im Garten. Wer möchte kann am 22. Juli an einem 1,5 Stunden dauernden Spaziergang über den Panoramaweg teilnehmen, um sich anschließend beim KulTour Café Kaffee und Kuchen schmecken zu lassen.

Die Freunde des guten Schlagers kommen am 5. August auf Ihre Kosten, wenn das Oldie-Duo

Evergreen - sie waren auf dem letzten Stadtfest - ab 18:00 Uhr im Garten des Hauses an der Stadtmauer zum Tanz aufspielt.

Eine besondere Veranstaltung möchten wir Ihnen im September ans Herz legen, denn am 16. September öffnen in der Zeit von 14-22 Uhr 15 Höfe und Gärten ihre Tore und laden zur "Kultur in den Höfen" ein. Dort erwartet den Besucher ein umfangreiches Programm. Neben allerhand Kunsthandwerk bieten wir Konzerte, Lesungen aber auch Kulinarisches zum Verweilen an.

Am 7. Juni 2017 war es 666 Jahre her, dass

Siegfried von Homburg der Ortschaft Wallensen neben Stadtoldendorf und Bodenwerder als 3. Ortschaft in seiner Grafschaft die Stadtrechte und die dazu gehörenden Privilegien verlieh. Um 1400 war der Ort schon mit einer Mauer und einem Graben umgeben. So kam es, dass bei Bränden durch die dichte Bebauung schnell der ganze Ort ein Raub der Flammen wurde, so geschehen in den Jahren 1435 und 1582.

An ein ganz besonders schlimmes Feuer wollen wir am 22. Oktober erinnern, denn am 23. Oktober 1617, also vor 400 Jahren, sollen die Ge-

Ausführung sämtlicher Dachdeckerarbeiten

WH Dachdeckermeister
Walter Hölscher GmbH
Angerstraße 40 • Wallensen
Tel. (0 51 86) 10 50 Fax 13 93

*besser, wir decken
das Dach*

Elektro Roloff
Beratung • Planung • Ausführung

Jens Roloff
Elektrotechnikermeister

Nordstr. 5
31020 Salzhemmendorf
OT Wallensen

Tel. (0 51 86) 94 19 23
Fax (0 51 86) 94 19 24

24 Stunden-Notdienst
Notdienst-Tel.: (01 74) 9 66 91 84

Tischlerei KNUT GEESE (0 51 86) Tel.: 95 70 44 - Fax: 95 70 55
www.fischlerei-geese.de
knut-geese@t-online.de

- ★ Einbauküchen und Elektrogeräte
- ★ Kunststoff-Fenster und -Türen
- ★ Holz-Fenster und -Türen aus eigener Produktion
- ★ Aluminium-Fenster und -Türen
- ★ Austausch defekter Scheiben
- ★ Insektenschutz-Gitter
- ★ Rolläden und Pissees
- ★ Vordächer und Markisen
- ★ Einbauschränke und Möbel
- ★ Treppen und Dachfenster
- ★ Trocken- und Innenausbau
- ★ Jegliche Reparaturarbeiten

Lange Straße 42 - 31020 Salzhemmendorf - OT Thüste

Technikhof am Ith
Inh.: R. Bledau

Die günstige Meisterwerkstatt in Ihrer Nähe für Auto, Motorrad und Motorgeräte aller Fabrikate.

Am Mühlengraben 6
31020 Salzhemmendorf / Thüste

Tel.: 05186 / 941 0 141
Mobil: 0174 / 4 111 502



bäude innerhalb der Stadtmauer in 1,5 Stunden ein Raub der Flammen geworden sein. Weil das Feuer, wie in der Chronik von Pastor Schwabe beschrieben, am "Donnerstag nach Galli" ausbrach, wurde viele Jahre lang an einem Donnerstag, nach dem Ereignis von den Pastoren eine Brandfeier abgehalten. Aus diesem Grund laden wir alle Bürger und Interessierte zur Brandfeier am 22. Oktober rund um die St. Martins-Kirche ein. Geplant ist u.a. eine Lesung aus dem Marthe-Buch.

Wir vom Verein DorfKul-Tour würden uns freuen, recht viele Gäste bei den Veranstaltungen begrüßen zu können.

(Text & Fotos: Heinrich Meier)

Café

ZUR PONDEROSA

Gasthof · Café · Ferienwohnung




Erholung pur

- Originale Holzkunst aus dem Erzgebirge
- Busse & Biker willkommen!
- Ideal für Wander- & Tierfreunde
- hausgemachter Kuchen



Öffnungszeiten:
 Sa. und So.: 10.00 - 18.00 Uhr
 Mi.: 13.00 - 18.00 Uhr
 Weitere Termine für Gruppen auf Anfrage.

Inh. Frau Friede-Ottola · Fachstr. 2 · 37676 Lügde · Tel: 05281 / 78131
 E-Mail: info@cafe-ponderosa.de · www.cafe-ponderosa.de





Lönskrug

HOTEL · RESTAURATION · BIERGARTEN

Landidyll Hotel „Lönskrug“ Hellental

Herzlich Willkommen in unberührter Natur

beliebtes Wanderziel – direkt am Weserberglandweg und Graslandpfad

gutbürgerliche Speisen, regional und saisonal geprägt

nachmittags Kaffee und Kuchen

Familienfeiern aller Art in verschiedenen Räumen

Saalbetrieb für Hochzeiten bis zu 120 Pers.

100 Jahre alter Gewölbekeller
Tagungsbereich

komfortable 3-Sterne-Hotelzimmer
mit DU-WC/Sat-TV/Radio/Telefon/Fön

neuer Wellnessbereich
mit Sanarium®, Kneippbank und Ruhebereich

idyllischer Biergarten mit Talblick

Wir freuen uns auf Ihren Besuch!

Landidyll Hotel „Lönskrug“
Lönsstr. 2 | 37627 Heinade-Hellental






Telefon (05564) 20 03 – 0 | Fax (05564) 20 03 – 29
 Internet: www.loenskrug-hellental.de | e-Mail: kontakt@loenskrug-hellental.de








Lüerdissen

Troy Petty aus den USA

Freitag
04.08.2017
19:30 Uhr

Mit einer sanften, doch imposanten Ausdrucksweise und einer Stimme, die an einen nicht ganz so finsternen Brian Molko (Placebo) erinnert, liefert Troy Petty starke Argumente dafür, gegenwärtig einer der dynamischsten Performer zu sein. REM und Placebo gefiltert durch Jeff Buckley, so könnte man seinen Sound charakterisieren. Jedoch lässt sich seiner Musik kein Label auflegen - Pettys Authentizität schwingt in jedem seiner Songs mit.

Sein jüngstes Werk nennt sich „Departures“ und erzählt von persönlichen und professionellen Turbulenzen und der dadurch gewonnenen Lebenserfahrung. Eine tiefgründig anmutende Produktion untermalt hierbei Pettys erwachsene, fast weise wirkenden Texte und tragen den Hörer durch ein Album, in dessen düsteren Charme man sich bereits beim ersten Hören verlieben kann und wird. Als mittlerweile dritte Veröffentlichung reiht sich „Departures“ nicht nur in Troy Pettys herausragende Diskographie ein, sondern sticht aus ihr heraus. Viele Kri-

tiker loben den bewundernswerten Werdegang, den der Künstler nach seinem Umzug nach Columbus, Ohio hinter sich gelegt hat. Hier erfand er seinen Sound neu. Stilmittel wie Vocal-Effects und hallende Akustikgitarren, welche er bereits in seinem 2001 erschienenen Album „So The Past Shall Pass“ einsetzte, ergänzen sich auf der aktuellen Platte mit seiner überragenden Facettenreichtum. Diese Stilmittel kreieren einen einzigartigen Petty-Sound, der die perfekte Balance zwischen Überlebenskampf und Lichtblick, Reue und Erlösung, Melancholie

und Hoffnung widerspiegelt. „Departures“ erscheint am 28.7.2017 auf dem Bremer Label „SONGS & WHISPERS“.

Karten gibt es für 10 Euro in begrenzter Anzahl unter 05534-9109119 oder <http://res.seatlion.com/7952>

(Text: SONGS & WHISPERS;
Foto: Kismet Visuals)



Lüerdissen

2 Stimmen, 2 Sprachen - spannendes Konzertformat

Freitag
18.08.2017
19:30 Uhr

Sue Sheehan und Stegliz geben am 19.8. im Fresenhof ein ganz besonderes Konzert: Die amerikanische Songwriterin und Sängerin der bekannten Folk-Band „Emerald“ und Stegliz, Kopf der Band „Tone-Fish“ sind beide auch solistisch unterwegs und haben sich für diesen Abend zusammen getan. Sie wechseln Sprachen und Musikstile im freien Flug. Beide werden sowohl ihre eigenen Songs solo spielen als

auch zusammen einige Lieder singen. Gitarre und Bouzouki haben sie dabei. Was beide vereint, ist nicht nur die Leidenschaft für die Musik. Beide sind kritische Geister, was sich in beider Musik ausdrückt. Sheehan kommt aus Boston, spielt in mehreren Formationen und ist im In- und Ausland auf den Bühnen zu Haus, hat Theater- und Filmwissenschaften studiert, ist Fotografin – sie hat also jede Menge zu erzählen. In Kürze wird sie ihre neue CD veröffentlichen. Auch Stegliz wird seine neue CD "Heckel & Stegliz – Gleismusik (2017)" dabei haben. Ken-

nen gelernt haben sich die beiden anlässlich der Irish Night 2015 mit Emerald und Tone Fish.

Karten gibt es für 10 Euro in begrenzter Anzahl unter 05534-9109119 oder <http://res.seatlion.com/7953>





Bad Gandersheim Altstadtfest mit Musik auf 5 Bühnen

Samstag
01.09.2017
14 - 2 Uhr
Sonntag
02.09.2017
11 - 2 Uhr

Am 01.09.2017 eröffnet die Bürgermeisterin und das Gandersheimer Wirtschaftsforum um 14 Uhr das Fest. Musik gibt es von Bayern III. Während des Tages spielen auf den Straßen diverse Musikgruppen, darunter zwei Kapellen aus der Partnerstadt Rotsalaer (Belgien). Ab 19:30 Uhr ist Tanz auf dem Marktplatz mit PT 4 2.

Am 02.09.2017 gibt es bereits von 11:00 Uhr bis 14:00 Uhr Fröhlichschoppenmusik auf der Marktplatzbühne, von 14:00 Uhr bis 19:00 Uhr spielen dann diverse Gruppen auf den Bühnen, bevor es ab 20 Uhr Musik zum Tanzen und Feiern auf dem Marktplatz sowie in den Straßen gibt. An beiden Tagen gibt es zudem Musik auf der Party-Meile. Musikende ist immer um 1 Uhr, Ausschankende um 2 Uhr, so dass lange gefeiert werden kann.

(Text: Gebhard Jungesblut / Arndt Denecke)

Restaurant am Naturbad
bei Felix



Restaurant-Öffnungszeiten:
Donnerstag bis Montag:
ab 18:00 Uhr
Sonntag & Feiertage:
von 12:00 bis 14:00 Uhr
(Mittagstisch)
Dienstag & Mittwoch:
Ruhetag
Telefon:
05153 / 2253

Inhaber: Felix Rüdich, Am Freibad 2-4, 31020 Lauenstein



Öffnungszeiten
Di - Fr. 8.30 - 18.00 Uhr
Sa. 8.00 - 15.00 Uhr

Inh.:
Petra Kürzel
Hilstraße 17a
31073 Delligsen
Tel. 0 51 87 33 11

**Delligser
Schnitt**

Seefest

im
Naturerlebnisbad Lauenstein
am 29. Juli mit Live-Musik

Individuelle Ofenplanung



Pook
Meisterbetrieb
Kachelofen- und Kaminbau

Schauroum:
Töpferstr. 15a - Duingen
Mi und Fr: 16 - 18 Uhr
und nach Vereinbarung
Tel.: (05181) 917408
www.pook-ofenbau.de



Foto: www.naturerlebnisbad-lauenstein.de

Bad Gandersheim

Domfestspiele: Kabale und Liebe

Ferdinand von Walter hat sich Hals über Kopf in Luise Miller verliebt. Er, ein Sohn von Stand, und sie die Tochter des Hofmusikers. Die beiden sind jung und von der ersten großen Liebe im Leben überwältigt. Sie freuen sich jeden Tag, jede Stunde, jede Sekunde in Zweisamkeit zu verbringen und träumen von einer gemeinsamen glücklichen Zukunft. Für beide steht fest: im Leben kann es nur den jeweils anderen geben. Sie interessieren sich nicht für die Gepflogenheiten der Hofgesellschaft und da sie sich ihrer Liebe sicher sind, glauben sie fest daran,

die Standesgrenzen überwinden zu können. Wenn man sich also sicher ist, warum nicht jetzt sofort heiraten? Doch in ihrer Verliebtheit verkennen die zwei, dass noch andere Mächte am Werk sind. Größere, die genau verstehen, wie man die zwei Liebenden voneinander trennen kann. Präsident von Walter, Ferdinands Vater, sieht seinen Sohn keinesfalls unter seinem Stand heiraten. Für seinen Sprössling hat er Größeres im Sinn und eine Karriere bei Hofe vorgesehen. Und auch der Sekretär Wurm ist von der Verbindung zwischen Luise und Ferdi-

mand nicht begeistert, will er doch die schöne Jungfer selber zur Frau nehmen. Und so schmieden der Präsident und sein Sekretär eine Kabale, die alles ins Wanken bringen könnte und der auch Lady Milford zum Opfer fallen könnte. Der Plan der beiden sieht vor, dass die Mätresse des Herzogs Ferdinand heiratet und er so die Musikantentochter verlassen muss. Der „kongeniale Stoff“

von Kabale und Liebe sowie das mitreißende Spiel der Darsteller sind laut Intendant und Regisseur Achim Lenz die perfekte Mischung für großartiges Theater vor der Stiftskirche. Über unseren Eisvogel-Kalender können Sie Karten für die Aufführung am 16. Juli gewinnen (siehe unten). Weitere Infos: Kartentelefon 05382/73-777 www.domfestspiele-gandersheim.de (Text & Fotos: Gandersheimer Domfestspiele)



Eisvogel Kalender
Kultur & Veranstaltungen im Weserbergland

Kartenverlosung

Der Eisvogel-Kalender verlost in Zusammenarbeit mit den Gandersheimer Domfestspielen zweimal 2 Karten für "Kabale und Liebe" für die Vorstellung am 16. Juli 2017 um 20 Uhr. Neben den Karten wird es um 19:15 Uhr eine kurze Einführung durch den Intendanten Achim Lenz und ein Foto der Gewinnerinnen und Gewinner auf der Bühne geben. Zur Teilnahme senden Sie dem Eisvogel-Verlag die Anzahl der in der Veranstaltungsübersicht veröffentlichten Veranstaltungen inkl. der Ausstellungen mit Ihrem Namen und einer Telefonnummer, unter der wir Sie erreichen können, entweder per Email, PN bei Facebook oder Post bis zum 13. Juli 2017 (Eingang) an den Eisvogel Kalender:
Eisvogel-Magazin - Arndt Denecke
Ithbergstraße 13 in 37635 Lüderissen
eisvogel@solling-vogler.de
www.facebook.com/eisvogelkalender
www.eisvogel-kalender.de

Bei mehreren richtigen Einsendungen entscheidet das Los. Der Rechtsweg ist ausgeschlossen. Die Gewinnerinnen und Gewinner werden wir am 14. Juli 2017 benachrichtigen. Die Übergabe der Karten erfolgt direkt bei den Domfestspielen.



HOTEL-GARNI GERICHTSSCHÄNKE

Elisabeth Schleis

Burgstraße 10
37581 Bad Gandersheim
Telefon (0 53 82) 98 01-0
Telefax (0 53 82) 98 01-98
D2Funk 01 72 - 5 62 98 01
e-mail: schleis@t-online.de
www.hotel-gerichtsschaenke.de

Postfach 1243
37576 Bad Gandersheim





Bad Gandersheim

Die Comedian Harmonists Teil 2

Zwei Jahre spielten die Gandersheimer Domfestspiele die erfolgreiche und von unzähligen Zuschauern geliebte Geschichte der Comedian Harmonists. Das Stück beschrieb Anfang und Ende der ersten deutschen Boyband. Die diesjährige Inszenierung greift das Schicksal der Musiker neu auf und stellt die Fragen: Wie ging es weiter? Was wurde aus den Comedian Harmonists? Wie lebten die Gesangsvirtuosen zur Zeit des Zweiten Weltkrieges und in der Nachkriegszeit? Wie veränderte sich ihre Musik?

1975 arbeitete Gruppengründer Harry Frommermann wie seit Jahren

schon an der großen Idee, sein „vocal orchestra“ einzuspielen. Parallel dazu nimmt er die Zuschauer mit auf eine Zeitreise zu den weiteren Abenteuern der Comedian Harmonists: Vor 40 Jahren, im Februar 1935, trennte sich das Sextett. Die eine Hälfte blieb in Deutschland, die andere musste vor den Nazis fliehen. Von dem gemeinsam erworbenen Reichtum konnten die jüdischen Sänger nichts mitnehmen. Die „deutsche“ Gruppe um Robert Biberti versuchte, als „Meistersextett“ an den Ruhm der Comedian Harmonists anzuknüpfen. Die erst nach Wien, später in die USA emigrierte Gruppe um Harry Frommermann nannte sich „Comedy Harmonists“. Bis auf einen fast zeitgleichen Auftritt in Den Haag, verlaufen die Wege der beiden Gruppen sehr unterschiedlich. Gleichwohl

kommt es zu erstaunlichen Parallelen, von der Suche nach neuen Sängern bis hin zur Auflösung der Gruppen. Aus einem Ensemble werden schließlich Einzelschicksale.

Harry Frommermanns Erinnerungen zeigen einen Menschen am Ende sei-

nes Lebens, der immer noch für ein Projekt brennt: für die Musik! Und selbstverständlich ist die Musik wieder Zentrum dieser Inszenierung.

Kartentelefon 05382/73-777
www.gandersheimer-domfestspiele.de
(Text und Fotos: Gandersheimer Domfestspiele)



Partner für Eventgastronomie - Verleih von Partyzellen -
Bekannt für knusprig leckere Hähnchen, Bundeskegelbahnen und ideale Räume für gemütliche Stammtische und Versammlungen.
König-Tilsener
Jungesblut Gastronomie
"Köpi-Stübchen" - Keglerheim -
Bad Gandersheim
Tennisplatzweg 7
Tel.: (05382) 2513
- Freie Kegeltermine -

BURG 
APOTHEKEN

Steinweg 33a, 37574 **Einbeck-Greene**
Tel.: (0 55 63) 95 25 0
www.burgapo-greene.de

Wilhelmstraße. 5, 37574 **Einbeck-Kreiensen**
Tel.: (0 55 63) 96 01 80
www.burgapo-kreiensen.de

APOTHEKE
 **AN DER POST**

Burgstraße 11
37581 **Bad Gandersheim**
Tel.: (0 53 82) 38 88
www.apoanderpost.de

Inhaber: Apotheker Jürgen Reese

...freundlich und kompetent in allen Gesundheitsfragen !

Neuhaus & Silberborn

Mountainbike, Erdbeerfest und Führungen

Im Sommermonat Juli bietet der Hochsolling ein breites Spektrum an Veranstaltungen für Sportinteressierte, Feiertagsgäste und Naturliebhaber an.

Zum **Mountainbike-Marathon** am Sonntag, den 02. Juli laden der Radsport Hochsolling e.V. und die Touristik-Information Hochsolling ein.

Die Zeitnahme erfolgt über das System Race-result. Gefahren wird über ca. 25, 50 oder 100 Kilometer mit Höhenunterschieden von bis zu 2000 Metern durch die Solling-Vogler Region! Start und Ziel ist am Haus des Gastes in Neuhaus im Solling ab 9.00 Uhr. Anmeldung und alle weiteren Infor-

mationen unter:
Touristik-Information
Hochsolling, Wildpark 1,
37603 Holzminden
Telefon 05536/1011
Fax 05536/1350
info@hochsolling.de
www.hochsolling.de
oder
Radsport Hochsolling
e.V., Danziger Str. 20,
37603 Holzminden
www.radsport-hochsolling.de
online Anmeldung:
www.marathon.radsport-

hochsolling.de

Ebenfalls am Sonntag, den 02. Juli heißt es im Wildpark Neuhaus **Tierkinder im Wildpark** entdecken. Los geht die öffentliche Führung für die ganze Familie um 10.00 Uhr. Treffpunkt Kasse WildparkHaus. Nur eine Woche später am Sonntag den 9. Juli feiert der Bauern- und Kreativmarkt das **Erd-**

Bahngolfanlage Neuhaus

Öffnungszeiten
Mo, Di, Do u. Fr 10.30 - 13.30 Uhr
und 15.00 - 17.30 Uhr
Mittwoch Ruhetag
Sa/So/Feiertags 15.00 - 18.30 Uhr
Platzwart unter Tel.Nr. 0176-64423266



Touristik-Information Hochsolling
Wildpark 1
37603 Neuhaus im Solling
Tel: 05536 - 10 11
info@hochsolling.de
www.hochsolling.de

Gasthaus Zur Fähre



Unser Gasthaus ist ein beliebtes Etappenziel für Radfahrer, die nach 47 km von Hann.-Münden kommend westerabwärts die erste Streckenpause zur Übernachtung einlegen möchten. Hier finden Sie in überaus schöner Lage Ihre Ruhe. Von der Terrasse und Veranda sowie von einigen Doppelzimmern können Sie auf die Weser mit den Grünanlagen, zur Dampferanlegestelle und Personenfähre blicken. Unsere schön eingerichteten Zimmer besitzen Dusche/WC., TV und Föhn. Am Morgen erwartet Sie ein reichliches Frühstück und ein gut bürgerliches Essen zum Mittag und zum Abend. Der Kuchen kommt aus eigener Herstellung. Lassen Sie sich mit einer großen Getränkeauswahl - u.a. mit einem gut gezapften Krombacher Pils - verwöhnen. Für Fahrräder und Motorräder ist eine Unterstellmöglichkeit im abgeschlossenen Hof vorhanden. Auch Wassersportler sind hier herzlich willkommen. Wir freuen uns auf Ihren Besuch!

Familie Grümann-Harding
Fährstr. 5 - 37688 Beverungen-Herstelle
Tel/Fax 05273 / 7484 - info@gasthaus-zur-faehre.de
www.gasthaus-zur-faehre



Erlenhof



Bauernlädchen & Cafe

... mit Bauernhofmuseum und Minigolfplatz

Öffnungszeiten

Mittwoch - Samstag	14.00 - 18.00 Uhr
Sonn- & Feiertage	13.00 - 18.00 Uhr
Montag & Dienstag	Ruhetag (außer an Feiertagen)

Familie Köhler 37688 Beverungen / Herstelle
Tel.: 05273/7461 www.erlenhof-cafe.de

Juli und August:
auch dienstags geöffnet
freitags Waffeln in verschiedenen Variationen



beerfest. Die Aussteller bieten zusätzlich zu ihrem Angebot Produkte rund um die rote Frucht an. Der Alpenklang Hannover kommt in den Solling, um für tolle Live-Musik und gute Unterhaltung zu sorgen. Informationen und Anmeldung für Aussteller über die Touristik-Information Hochsolling, Telefon 05536 / 1011 oder info@hochsolling.de. Neue Aussteller sind willkommen.

Faszinierende Natur erleben Teilnehmer, die das Angebot an **Moor- und Kräuterführungen** nutzen.

Termine Moorführungen:
Mi., 12.07. und 26.07. um 09.30 Uhr

Treffpunkt: Dorfgemeinschaftshaus Silberborn, Am Kurgarten 1,

Sa 08.07. und 22.07. um 16.00 Uhr

Treffpunkt: Parkplatz Mecklenbruch, Ortsaus-

gang Richtung Dassel.

Termine Kräuterführungen:

Mi., 5.07. und 19.07. um 17.00 Uhr

Treffpunkt: Haus des Gastes, Lindenstraße 8, Neuhaus.

Informationen und Anmeldung über die Touristik-Information Hochsol-

ling, Telefon 05536 / 1011 oder info@hochsolling.de.

(Text & Fotos: Alicja Wiatr, Touristik-Information Neuhaus)



Ferienhaus in Röhle zu verkaufen

Ruhig gelegenes Ferienhaus mit ca. 38 qm Wohnfläche Im Weserbergland/Solling-Vogler bei Bodenwerder, Küche, Duschbad, Strom und Wasseranschluss vorhanden, komplett eingerichtet einschl. Geschirr für 4 Personen. Pachtgrundstück ca. 400 qm gut erreichbar (Pacht zur Zeit: ca. 180 Euro jährlich).
Kaufpreis: 15.000 Euro VB - keine Maklergebühr
Anfragen: 05123-4004900 oder 0176-52778802
Besichtigung nach Absprache



Erdbeerfest

Sonntag, 09. Juli

Bauern- und Kreativmarkt
Live Musik: „Alpenklang Hannover“

Haus des Gastes
Neuhaus im Solling

Touristik Hochsolling

Touristik-Information
Hochsolling
Lindenstraße 6
37603 Holzminden-
Neuhaus
Tel. 05536/1011
info@hochsolling.de
www.hochsolling.de

32. Neuhäuser Wandertag
27. August 2017

Machen Sie sich mit Schnürschuh und Wanderstock auf den Weg beim großen Neuhäuser Wandertag.

3 ausgesuchte Wanderdecken und ein Idealisten-Start mit ca. 5km durch den Solling. Verpflegung auf der Strecke, Wanderfest am Start- und Zielort, Pokale und Preise.

Kreativ- und Kunsthandwerkermarkt mit vielen Ausstellern von 10:00 bis 17:00 Uhr.

Touristik Hochsolling

Infos:
Touristik-Information Hochsolling
Wildpark 1, 37603 Holzminden
Tel. 05536/1011, Fax 05536/1300,
info@hochsolling.de
www.hochsolling.de



Bodenwerder Lichterfest 2017

**Samstag
12.08.2017
ab 14:15
Uhr**

Lichterfest in Bodenwerder 2017

Wenn es August wird, spricht man in und um Bodenwerder wieder vom größten musikalischen Höhenfeuerwerk Norddeutschlands und

einer gelungenen Laserschow.

Am Samstag, den 12. August, findet das 65. Lichterfest an der Weserpromenade statt, das der Verkehrsverein Bodenwerder – Kernade eV. ausrichtet. Wenn man in der Münchhausenstadt Bodenwerder vom Feuerwerk spricht, spricht man von der Firma Uwe Rohr aus Hannover. Denn so lange es das Lichterfest gibt, ist das Unternehmen aus Hannover bei Dunkelheit verantwortlich für das Lichtermeer am Weserufer und am Himmel. Bevor dieses Highlight aber stattfindet, wird eine Laserperformance der Superlative mit bewegten Bildern bei Dunkelheit in den Nachthimmel von Bodenwerder geschickt, sagt der Geschäftsführer des Verkehrsvereins Wolfgang Beimfohr.

Aber bevor die für diese Highlights notwendige Dunkelheit vorhanden ist, gibt es vor und nach der offiziellen Eröffnung

um 17 Uhr durch den Baron von Münchhausen ein buntes Unterhaltungsprogramm für Jung und Alt. Wie der Spielpark mit Bunge-Trampolin, Klettertürme, Riesenlaufbälle, große Hüpfburg mit Rutsche, Kinderschminken, Riesenseifenblasen usw.. Besichtigung eines Historischen Lagers des Nordstaaten-Militärs.

Diese und alle weiteren Aktionen sind im Eintrittspreis enthalten. Auf der Bühne finden Musikveranstaltungen, Zumba zum Mitmachen, schon ab 14:15 Uhr statt. Wer Höhe mag, kann sich das ganze Szenario in einem Ballon, der ca. 40 Meter über der Weser an einem Kran schwebt anschauen. Ein Shuttle-Service des THWs bringt die Gäste von West- zum Ostufer und zurück. Es sind Walk Acts „Fliegenpilz – Träume“, Pyro der Feuerteufel und vieles mehr im Programm. Auf der Weser: Feuerschow, Wasserskiakrobatik, auf



ZUM
**ROSEN
GARTEN**




Landgasthaus

Öffnungszeiten:
Mittwoch-Freitag
 ab 17 Uhr
Samstag - Sonntag
 11 - 14 Uhr
 ab 17 Uhr
Montag - Dienstag
 geschlossen

Försterbrink 2 - 37640 Golmbach
 Telefon 05532 8403 - Fax 05532 999886
 e-mail: zum-rosengarten-golmbach@t-online.de

Denken Sie schon im Sommer
 an die Gänse-Vorbestellung
 für die Weihnachtszeit!

Das Team vom "Rosengarten" freut sich auf
 Ihren Besuch!



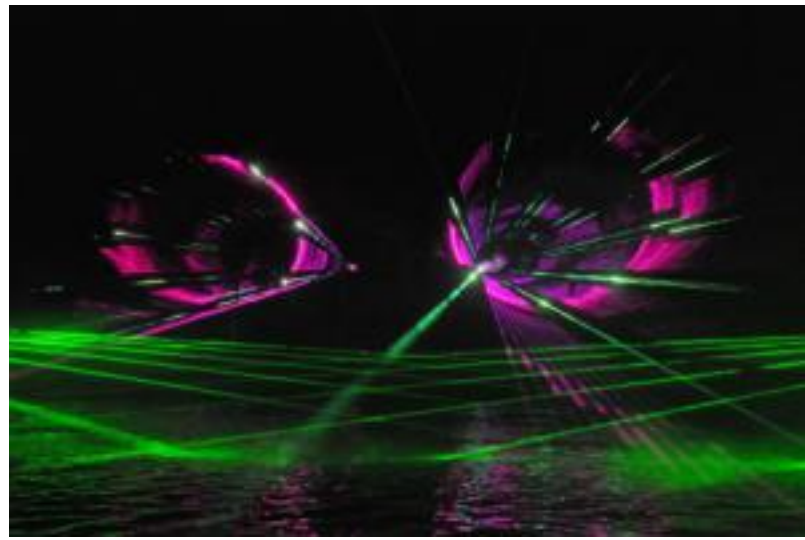
**Praxis für
 Physiotherapie
 Andrea Litterscheid**

Am Mühlentor 5
 37619 Bodenwerder
 05533/400454



einer Schwimmenden Bühne wird das Münchhausen – Musical aufgeführt und die Sky-Flyers zeigen ihr Können auf dem Trampolin. Eine Besonderheit beim Lichterfest 2017 ist um ca. 20:00 Uhr ein kleines Tagesfeuerwerk. Eine faszinierende Stimmung entsteht, wenn die Sonne langsam untergeht und es dunkel wird. Viele bunte Lichter, die als Kaskaden von der Weserbrücke ins Wasser fließen, zeigen dem Besucher, dass die Wartezeit vorbei ist. Die Lasershow mit passender Musik zieht die Besucher in ihren Bann.

Sobald die Lasershow beendet ist, beginnt Norddeutschlands größtes musikalisches Höhenfeuerwerk. Wer danach noch ein wenig an der Weser verweilen möchte, kann dieses bei der After-Show-Party gerne tun. Weitere Informationen und Eintrittspreise für das Lichterfest am 12. August 2017 gibt es bei der Tourist-Information Bodenwerder (05533 / 40541) oder unter lichterfest@bodenwerder.de (Text: Wolfgang Beimfohr & Fotos: Wolfgang Beimfohr / Arndt Denecke)



Eschershausen 70 Jahre Männerchor

Ein Festakt zum 70sten Geburtstag ihres Männerchores leitete die Jubiläumsfeier der Chorgemeinschaft Eschershausen am 13.05.2017 ein, die der gemischte Chor zusammen mit einem extra gebildeten Projektchor sowie der Männerchor mit zwei Liedvorträgen eröffnete. Der 1. Vorsitzende Friedrich Kühne gab einen Rückblick über die Entstehung beider Chöre und nach Grußworten der Ehrengäste und Vereine wurden langjährige Jubilare geehrt, allen voran 2 Gründungsmitglieder für 70 Jahre aktives Singen!



Landbäckerei

Stephan Diener



Brot
Brötchen
Kuchen
Snack's

...mmh lecker, vom Bäcker!

Schorborn - Eschershausen
Stadtoldendorf - Deensen

Traditionelle Bäckerei in 3. Generation

Öffnungszeiten in Eschershausen (Tel.: 05534-999516):
Mo.-Fr. von 06.30 Uhr bis 18 Uhr
Sa. von 06.00 Uhr bis 12.30 Uhr

Nicht alle Probleme lassen sich mit Schokolade lösen!

Für manche braucht man schon ein Stück Kuchen ...oder zwei!
Wir haben saisonbedingt leckeren Erdbeerkuchen und Erdbeer-Plunderteile im Angebot.
Schau doch mal rein!





IT-Systeme

INFORMATIONSTECHNIK

Holger Jakob

- Hardware
- Software
- Bürotechnik

Fachhandel & Kundendienst

Montag bis Donnerstag 8:00 bis 17:00 Uhr
Freitag von 8:00 bis 14:00 Uhr

Scharfoldendorfer Str. 8b - 37632 Eschershausen
Tel. 05534 - 572310 - Mobil: 0170 - 6 27 21 95
www.it-systeme-jakob.de



Ein großes Chorkonzert mit insgesamt 180 Sänger/innen fand dann am 20.05.2017 in der Sankt-Martin-Kirche zu Eschershausen statt. Unter dem Motto „Bleibt zusammen – singt weiter“ boten 5 Männergesangsvereine und 3 gemischte Chöre ein breites musikalisches Repertoire von der Klassik über die Romantik, über Volkslieder und auch Schlager, die jeder

kennt, sowie Melodien aus Musicals, die vom Publikum begeistert aufgenommen wurden. Es war eine eindrucksvolle Geburtstagsfeier, ein voller Erfolg für die

Chorgemeinschaft und ein Beweis, dass die Chormusik in unserer Region lebt!

(Text & Fotos: Dagmar Höflacher)

Ratskeller

31089 DUNGEN

Töpferstr. 10 Tel. 05185 8450

Öffnungszeiten: Mi - So ab 18 Uhr
und außerhalb der Geschäftszeiten
auf Vorbestellung

Sonntags von 15 bis 17 Uhr selbstgebackener
Kuchen mit Kaffee satt.

Auf Ihren Besuch freut sich das Ratskeller-Team



Der Ratskeller bietet zusätzlich bei schönem Wetter zu den Öffnungszeiten Mi - So ab 14 Uhr **italienisches Eis aus Gronau von "Da Ros"** an!

Hotel · Restaurant · Café Köterberghaus

*In unserem täglich geöffneten Haus richten wir
Ihre Festlichkeiten in Räumen für bis zu 200 Personen aus.
Dabei genießen Sie den schönsten Rundblick
Rintaldeutschlands und schlafen herrlich ruhig
in einem unserer vier Gästezimmer.*

Johann Schreyb
auf dem Weg zum Köterberg,
Ankunft Wilsnacken zur
Abendessen Küche

KÖTERBERG
— 500 M. U. 00
OET: 009° MINUTEN 15"
SEKUNDEN 27"
NORD: 091° MINUTEN 51"
SEKUNDEN 20"

Wetter Gast!
Wir freuen uns über Ihren Besuch.
Ihre, seit über 70 Jahren bestehende Familie Brand.
Und wenn Sie Ihren Wau-Wau mitbringen,
freut sich auch unser Dackel Ott.

Der Brocken im Weserbergland



Köterberg

Jeden 3. Freitag im Monat: Musik ab 19 Uhr (Laienspieler)

Feldküche: Erbsensuppe mit Wiener Würstchen
UND Nachschlag: 6 Euro (samstags und sonntags)

JAGDSCHULE SCHÜTTLER

FALKNEREI

Manfred Schüttler

Hüttenstraße 7 · 37632 Holzen

Telefon: 05534 - 941996

Mobil: 0172 - 5708656

Internet: www.jagdschule-schuetzler.com

E-Mail: info@jagdschule-schuetzler.com



Heyen

AKUPUNKT-MASSAGE am Pferd

Jede Erkrankung ist aus energetischer Sicht Ausdruck einer Energieflussstörung. Diese Betrachtungsweise stammt aus der Traditionellen Chinesischen Medizin. Sie hat inzwischen auch in der ganzheitlichen Tierheilkunde durch die Nadelaкупunktur und der AKUPUNKT-MASSAGE nach Penzel Einzug gehalten.

Neben den bekannten Körper- und Organsystemen wird der Organismus von einem energetischen Bahnsystem, den Meridianen, durchzogen. Über diese Meridiane wird jede Muskelzelle, jeder Knorpel aber auch jedes Organ bedarfsgerecht mit der Energie versorgt, die für die jeweilige Funktion notwendig ist. Sind die „Versorgungsleitungen“ gestört, wird der Organismus mit Krankheit reagieren.

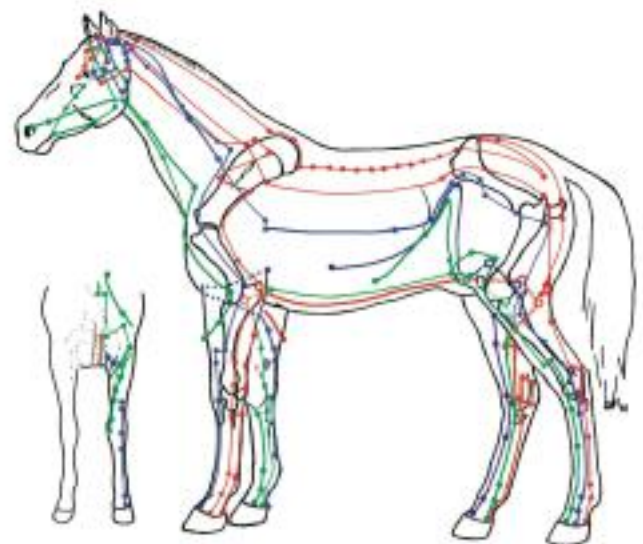
Die YANG-Meridiane beginnen an der Vorderseite des Vorderbeines im Bereich des Kronsaumes und ziehen über die Beinvorderseite zur Schulter, über den Hals zum Kopf, über den Rücken, die Kruppe, die Schenkelaußenseite zum Kronsaum außen. Die YIN-Meridiane beginnen am Hinterbein innen und ziehen über die Beininnenseite zum Bauch, weiter zur Brust und über die hinteren Anteile des Vorderbeines zu den Ballenecken. Die Körpermitte wird noch

zusätzlich von zwei übergeordneten Gefäßen, dem Konzeptions- und dem Gou- verneuragefäß versorgt. Die Meridiane einer Körperseite und auch die beiden übergeordneten Gefäße bilden ein in sich geschlossenes Energiekreislauflsystem. Die Gesamtenergie, die dem Organismus zur Verfügung steht, ist eine relative Konstante, die sich beim gesunden Tier in einem harmonisch-dynamischen Fließgleichgewicht befindet. Bei einer Erkrankung kommt es zu einer Störung in diesem Fließgleichgewicht. Es baut sich einerseits eine Energiefülle mit den Zeichen einer akuten Entzündung auf, andererseits entsteht auch ein Energiemangel mit Kälteabstrahlung und degenerativen Prozessen. Beide Erscheinungsbilder zeigen sich zunächst als Rittigkeitsprobleme. Werden diese ersten Anzeichen einer Energieflussstörung nicht erkannt, können sich daraus z. B. Wirbelsäulen-, Muskel- und Sehnenschmerzen entwickeln und zu schwerwiegenden Gelenkerkrankungen führen. Vor jeder Behandlung steht der energetische Befund! Einfache Tasttechniken im Bereich des erkrankten Gelenkes oder der Wirbelsäule ermöglichen es festzustellen, ob die Krankheit auf einem Ener-

gieüberschuss oder einem Energiemangel beruht.

Die Therapie erfolgt entlang der Meridiane, die eine deutliche Kälteabstrahlung bzw. den Energiemangel aufweisen. Mit einem Massagestäbchen streicht man sanft in Energieflussrichtung über die Haut, bis das Pferd eine deutliche Entspannung zeigt, vertieft atmet, abschnaubt und zu kauen beginnt. Zusätzlich werden die Narben, die sich in diesem Meridiangebiet befinden, mit der APM-Creme massiert, um die Leitfähigkeit zu erhöhen. Mit der Behandlung der energieleeren Meridiane erzwingt man vom Organismus eine Eigenregulation seines gestörten Energiekreislauflsystems. Der Körper reagiert mit einer Energieverlagerung, indem er Energieüberschuss abgebaut und der Energiemangel ausgeglichen ist. Während

dieser Eigenregulation soll das Pferd 2 bis 3 Tage nicht geritten werden. Im Zuge der Behandlung prüft man die Frage, weshalb sich eine Störung im Energiekreislaufl aufbauen konnte. In diesem Zusammenhang wird jede einzelne Narbe des Pferdes getestet und zusätzlich mit sanftem Reiz über Akupunkturpunkte und Farblichtbestrahlung behandelt. Eine Narbe, unabhängig ob es sich um den Brand, die Kastrationsnarbe oder um kleinere vernarbte Verletzungen handelt, kann den gesamten Energiekreislaufl stören. Die Krankheit zeigt sich allerdings selten im Bereich der Narbe, sondern stets an der schwächsten Stelle des Körpers. Viele Problematiken im Bereich des Sprunggelenkes haben ihre Krankheitsursache in einer schlecht durchlässigen, gestörten Kastrationsnarbe! Der Brand kann die Ursache für





Schreckhaftigkeit sein und kleine Vernarbungen im Kronsaum können zu schwerwiegenden Wirbelsäulenerkrankungen führen!

Tasten Sie einmal über

die Kastrationsnarbe Ihres Pferdes! Auch als energetischer Laie werden Sie vielleicht eine extreme Kälteabstrahlung ertasten und das heißt, diese Narbe befindet sich in einem Energiemangel und stört den gesamten Energiekreislauf!

In der „westlich orientierten Veterinärmedizin“ untersucht man üblicherweise das verletzte oder erkrankte Gebiet, behandelt lokal an dieser Stelle und unterstützt den Körper medikamen-

tös. Bei der AKUPUNKTMASSAGE am Pferd wird man auch das verletzte, erkrankte Gebiet testen. Die Behandlung erfolgt aber stets dort, wo sich auch der Energiemangel zeigt. So wird ein erkranktes Sprunggelenk rechts vielleicht über die Massage entlang aller Meridiane auf der linken Körperseite beeinflusst. Zusätzlich werden die Narben gepflegt und auch Gelenkblockierungen mit sanften Massagereizen gelöst

Die APM am Pferd ist eine energetisch-ganzheitliche Pflege und eine effektive, ganzheitliche Behandlung! Wenn Sie sich ein gesundes, leistungsstarkes Pferd wünschen, dann pflegen Sie den Energiekreislauf Ihres Pferdes!

(Text & Grafiken: Ingrid Uta Krause, Europäische Penzel Akademie)



Lüerdissen Pferde & Esel in Not e.V.: Vortrag APM

**Freitag
25.08.2017
19 Uhr**

Sabine Neubert ist seit dem 8. Lebensjahr dem Pferde und Pony-Virus verfallen. Zur APM und Physiotherapie ist sie gekommen, weil ihr Pony mit 15 Jahren einen schweren Unfall hatte und die daraus resultierende immer wieder auftretende Lahmheit durch normale Schulmedizin nicht behoben werden konnte. Hier ist sie mit alternativen Heilmethoden konfrontiert worden, die sehr gut geholfen haben. So beschloss sie die Ausbildung zur Pferde-Physiotherapeutin beim Deutschen Institut für Pferde-Osteopathie in Dülmen und im Anschluss die Ausbildung zur APM-Therapeutin am Pferd in der Penzel Akademie zu absolvieren. Ergänzend

wurden diese mit Fortbildungen in der Farblichttherapie und der Schwingungstherapie. Sie arbeitet als selbständige Pferdetherapeutin im Raum Hannover und seit 2 Jahren ergänzend für die Penzel-Akademie als Praxis-Assistentin in den APM Kursen am Pferd.

Aber was ist eigentlich APM = Akupunktmassage nach Penzel?

Nach der TCM ist der Körper des Pferdes mit Meridianen (Energie-Leitbahnen) durchzogen. Wenn eine Störung in einem Meridian auftritt äußert sich dieses durch Schmerz, das Pferd ist unwillig, lahmt, hat einen verspannten Rücken oder macht einen traurigen Eindruck. All dies sind Anzeichen einer Energieflussstörung.

Mit der APM kann der Therapeut durch Tastbefund die Störfelder aufspüren, nach Fülle oder

Leere bewerten und mit Hilfe eines kleinen Metall Stiftes (Penzel), auf den Meridianen des Pferdes beheben (In der APM werden keine Nadeln verwendet!!!) Das hilft bei der Auflösung von Verspannungen und Blockaden, so dass viele Pferde oft schon nach einer Behandlung wieder im energetischen Gleichgewicht sind. Auch bei chronischen Fällen kann häufig die Lebensfreude der Pferde wieder gestärkt werden, um eine Heilung überhaupt möglich zu machen. Um es gar nicht erst so weit kommen zu lassen, kann jeder sein Pferd beim täglichen putzen energetisch pflegen. Mit der APM kann häufig Pferden geholfen werden, die schulmedizinisch austherapiert sind. Wie das geht und noch viele andere spannende Dinge erfahren Sie im Vortrag im Fresenhof

beim "Verein Pferde & Esel in Not e.V.".

Der Vortrag kostet 10 Euro, vom Syltcafé Fresenhof sind Getränke und Fischhäppchen zu erwerben.

Anmeldungen per WhatsApp oder Telefon unter 0172-5678193 oder bei Facebook unter www.facebook.com/pferdeschutz

(Text & Foto: Sabine Neubert)





Marienu

Kunst genießen zwischen Blumen und Kräutern

**Sonntag
13.08.2017
11-19 Uhr**

Ausgewählte Künstlerinnen und Künstler präsentieren ihre Kunstobjekte, welche von Gartenkunst, Skulpturen, Plastiken, Restholzverwertung, Gemälde über Portraits zu Karikaturen reichen, im besonderen Ambiente des Klostergartens der St. Marienkapelle:

Burkhard Bösterling, Tanja Flügel, Heide Friedrich, Anna Hammer, Jörg Lange, Käthe Thielke und Ditmar Wrede.

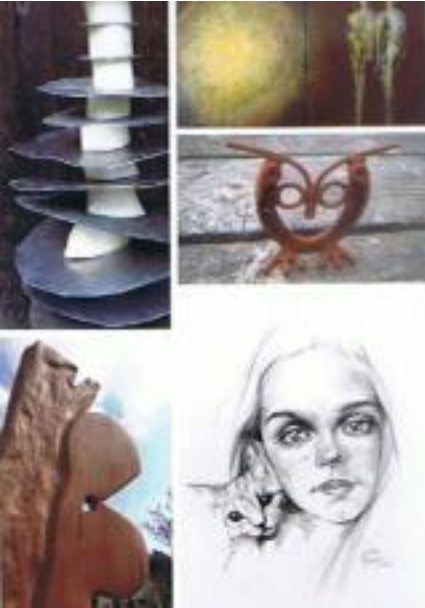
An diesem Tag steht die Kapelle allen Besuchern offen. Um 14:30 Uhr gibt

es zudem eine Lesung "Klosterleben und -garten" in der Kapelle und um 17:00 Uhr einen Gottesdienst mit dem Altbischof und einer kernigen Kanzelrede.

derprogramm sorgt KUKI, der Verein für Kultur und Kinder.

(Text & Fotos: Käthe Thielke / Flyer)

Für kulinarische Köstlichkeiten und das Kin-



KUNST
genießen zwischen
BLUMEN UND KRÄUTERN

Verein für Kultur und Kinder
KUKI

Klostergarten Marienu
St. Marienkapelle

13. August 2017
11.00 - 19.00 Uhr

Klostergarten Marienu & St. Marienkapelle
Kapellenweg 31803 Coppenbrügge - Marienu
kaethethielke@web.de

**Salon
Adelheid Ruffer**

Telefon: 05156 / 371
Bahnhofstr.19 | 31863 Coppenbrügge

Öffnungszeiten:
Dienstag - Freitag 8.00 - 18.00 Uhr

Samstag: 7.30 - 12.00 Uhr
Termine nach Vereinbarung

Computer und mehr ... Teichmann & Peder OHG

futureshop

**Ihr Servicepartner vor Ort
für Computer und Internet.**

Wir führen auch Reparaturen von Fremdgeräten durch.
Wir erstellen individuelle Angebote.

31863 Coppenbrügge • Bisperode • Lange Str. 12
Telefon (05159) 9707 • Telefax (05159) 9709
www.futureshop.de • info@futureshop.de

Der Ith-Hils-Weg

im östlichen Weserbergland!
Ein neuer Qualitäts-Wanderweg von 80 km Länge durch abwechslungsreiche Naturlandschaften und historische Städte und Dörfer.
Wir informieren Sie gerne:
www.ith-hils-weg.de

BAD MÜNDER
Stadt im Solling

Coppenbrügge
Stadt im Solling

Salzhemmendorf
Stadt im Solling

Tourismuszentrale östliches Weserbergland GeTour
Hannoversche Straße 14a | 31848 Bad Münder
Tel. 05042-929804 | FAX -929805 | www.oestliches-weserbergland.de



Coppenbrügge

Musikzeit in der Burg & alte Handwerkskunst

**Sonntag
23.07.2017
ab 11 Uhr**

Musik, altes (Kunst-) Handwerk und einen Bummel durch das Museum in der Burg stehen im Mittelpunkt der Veranstaltung „Musikzeit in der Burg & Alte Handwerkskünste“, die gemeinsam vom Heimatverein „Wir Coppenbrügger e.V.“ und dem „Museumsverein Coppenbrügge e.V.“ ausgerichtet wird.

Am 23.07.2017 ab 11.00 Uhr wird das „Starlight Swing Orchestra“ aus Alfeld in großer Besetzung aufspielen und aus ihrem großen Repertoire Jazz und Swing vom Feinsten präsentieren. Zur Kaffeezeit ändert sich mit der Band „AROMA“ aus Harderode die Musikrichtung, aber nicht der Hörgenuss. Die über die Region hinaus bekannte Gruppe mit der Sängerin Alina wird mit

ihren einfühlsamen wie auch mitreißenden Gesangs- und Musikstücken das Publikum in ihren Bann ziehen.

Während der konzertanten Aufführungen bieten regionale Handwerker Einblicke in traditionelles Handwerk bzw. alte Handwerkskünste. Ein Schnitzer und ein Drechsler zaubern Schönes und Gebräuchliches aus Holz, während ein Zimmermann sägt, stemmt und zapft. Ein Schmied formt Eisen am Amboss und ein Kunstschaffender stellt seine Werke aus Metall vor. Mit dabei sind ein Steinmetz, ein Seiler und ein Salzsieder mit seinen Ziegen.

Auch das eher „feine“ alte Handwerk ist mit Spinnen, Weben, Filzen und Klöppeln vertreten sowie ein historischer Papierschöpfer. Eine Floristin mit ihren frisch gebundenen Sträußen und Kränzen und die

Klosterbrüder aus Marienau mit selbst hergestelltem Kräuterdestillat runden das historisch-handwerkliche Angebot ab.

Wer eher das Kulturelle liebt, dem sei ein Rundgang durch das Museum empfohlen. Es lockt im Reformationsjahr mit der aktuellen Ausstellung unter dem Thema „Wie die Reformation in unsere Heimat kam“. Hier gibt es allerlei über Martin Luther und die „Reformationsfürstin“ Elisabeth von Calenberg (1510 - 1558) zu erfahren.

Für Erfrischungen und den kleinen Appetit sorgen die Veranstalter.

Kaffee und Kuchen serviert das Burgcafé.

(Text & Fotos: Gustav Gerken „Wir Coppenbrügger e.V.“)



Burgcafé  **Coppenbrügge**

Genießen Sie unsere selbstgebackenen Kuchen & Torten sowie Kaffee- & Teespezialitäten im historischen Burghof & Café

Geöffnet von Do-So: 14-18 Uhr 

Neu: "Mittelalterliches" Frühstücksbuffet



(Ab 8 Personen möglich - Voranmeldung erbeten)

Feierlichkeiten nach Absprache zu jeder Zeit möglich.

☎ 0175 - 674 87 81

Kerstin Manthei
Schloßstraße 1
31863 Coppenbrügge
info@burgcafe-coppenbruegge.de
www.burgcafe-coppenbruegge.de





Coppenbrügge

Auf Luthers Spuren im Museum in der Burg

bis
31.10.2017
&
Sonntag
16.07.2017
15 Uhr

Zu sehen ist noch bis zum Reformationstag am 31. Oktober die Ausstellung „Auf Luthers Spuren und wie die Reformation in unsere Heimat kam“. Eine Ausstellung, die im

Besonderen über unseren bekanntesten Reformator informiert und im Einzelnen über Elisabeth von Calenberg, die wesentlich zu der Reformation in unserer Region beigetragen hat.

Am Sonntag, dem 16. Juli, kommt um 15:00 Uhr das Druckereimuseum Hameln nach Coppenbrügge und präsentiert die Kunst des Druckens, wie es zu Martin Luthers Zeit technisch möglich war. Gedruckt wird das Lied „Ein feste Burg ist unser Gott“ in Postkartengröße.

(Text & Fotos: Museum in der Burg Coppenbrügge)



Coppenbrügge
Natürlich am Ith

Sehenswürdigkeiten:

Historische Burganlage mit Museum und "Kunst im Burgpark", Naturschutzgebiet Ith, monumentale Steinskulpturen im Ith, Dörper Bergmannspfad, Klostergarten Marienau

Aktivangebote:

Neue ausgeschilderte Nordic-Walking-Strecken (Flyer im Rathaus erhältlich) und Radwege mit Verbindung zum Leine- und Weserradweg (jeweils ca. 30 km), markierte Wanderwege, Freibäder und Hallenbad mit Sauna, Sport- und Tennisplätze, Reiten, Segel- und Ballonflugangebot, Camping- und Wohnmobilstellplatz, geführte naturkundliche Wanderungen und vieles mehr, das es zu entdecken gilt. Die örtlichen Gaststätten und Restaurants mit vielfältigen regionalen und auch internationalen Spezialitäten laden zum Verweilen ein.

Informationen:

Flecken Coppenbrügge, Schloßstraße 2 (Rathaus)
31863 Coppenbrügge
Tel.: 05156/7819-0, Fax: 05156/7819-40

Massagepraxis am Ith



Otto Müller

Staatl. geprüfter Masseur
u. med. Bademeister
man. Lymphdrainagetherapeut
u. med. Fußpfleger

Allg. Krankengymnastik
unter der Leitung von
Nicole Hölscher

Termine nach Vereinbarung

Osterstraße 42 b / an der B 1
31863 Coppenbrügge
Tel. 05156 - 13 08



Pflegeheim am Hakenberg

Männernachmittag

Was kann ein Männerherz höher schlagen lassen, als Werkzeuge, mit denen man etwas erschaffen kann. Das haben wir zum Anlass genommen, um mit unseren Männern einen Nachmittag Rund um das Thema „Werkzeuge“ zu veranstalten.

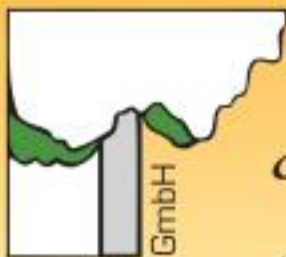
Schon Zangen, Hammer, Säge, Pinsel, Kelle, Schraubenzieher oder Zollstock sorgten bei den Herren für Interesse.

Alles wurde herum gereicht und ein jeder wusste etwas darüber aus seinem langen Berufsleben zu erzählen.

Sei es Lehrer, Maurer, Tischler, Elektriker oder auch Binnenschiffer - es gab einiges zu erzählen. Damit der Kopf etwas zu arbeiten hat, haben wir

das berühmte Spiel „Was bin ich“ angeregt und das machte allen sichtlich Spaß.

(Text & Fotos: Birgit Roder - Präsenzkraft)



Pflegeheim
am Hakenberg
Hier bin ich zu Hause!



Das Pflegeheim am Hakenberg ist eine familiär geführte, stationäre Einrichtung der Altenhilfe.

Unsere Leistungen:

- vollstationäre Pflege
- spezielle Dementenbetreuung
- Kurzzeitpflege
- Krankenhausnachbehandlung
- Versorgung von Wachkomapatienten
- Versorgung von adipösen Menschen
- Palliative Versorgung



Hakenberg 8 · 37619 Bodenwerder · Tel.: 05533/3777 · www.am-hakenberg.de

Fresenhof



Sylter Bistro • Café • Teestube



Kaffee-Zeit

Torten vom Konditor-
meister Matejka aus Stroit

geöffnet

nach Vereinbarung
jederzeit ab 6 Personen für

- ☉ **Fischfrühstück**
- ☉ **Kaffee**
- ☉ **Kuchen**



Musik-Zeit

Veranstaltungen
August-September

Troy Petty aus den USA

am 04.08.17 um 19.30 Uhr
Mit einer sanften, doch imposanten
Ausdrucksweise!

Sue Sheehan & Stegliz

am 18.08.17 um 19.30 Uhr
Zwei Stimmen, zwei Sprachen!

Achim Amme

am 22.09.17 um 19.30 Uhr
"Rotkäppchen & Co."
(Märchen - Parodien)

Tone Fish - Duo

am 20.10.17 um 19.30 Uhr



Fisch-Zeit

frisch direkt von



Frühstück im Fresenhof

9. Juli 2017

6. August 2017

10. September 2017

für jeden nach Anmeldung!



Wir freuen uns auf Ihren Besuch!

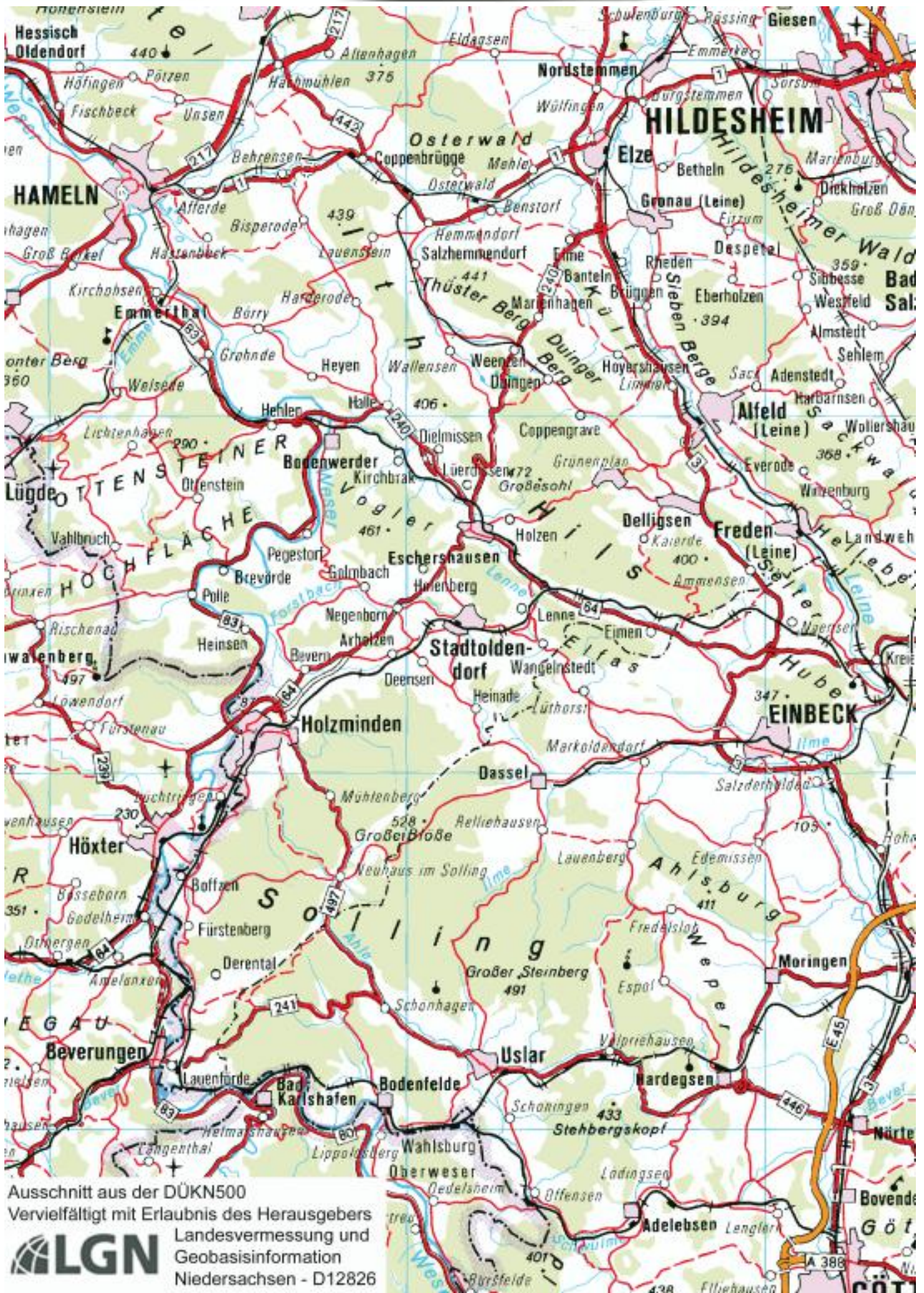
Ihre Familie Denecke

- eine Nummer kleiner
- eine Nummer feiner!



Inh. Arndt Denecke - Ithbergstr. 13
37635 Lüerdissen
www.syltcafe.de oder www.fresenhof.de
Fon: 0 55 34 - 9 10 9 1 9

Öffnungszeiten:
nach Anmeldung
Gruppen jederzeit und sonntags zum Frühstück



Ausschnitt aus der DÜKN500
 Vervielfältigt mit Erlaubnis des Herausgebers
 Landesvermessung und
 Geobasisinformation
 Niedersachsen - D12826





GESUNDHEITZENTRUM

AKUPUNKT-MASSAGE nach Penzel

Chinesische Heilweisen und Gesundheitspflege

Willy-Penzel-Platz 3, D-37619 Heyen bei Bodenwerder

info@apm-penzel.de www.apm-penzel.de

Lehrstutte



Wernita I



Wernita II



APM-Massagen



Ihrer Gesundheit zuliebe

AKUPUNKT-MASSAGE nach Penzel

Unsere Penzel-Therapie kann Ihre Korperenergien harmonisieren, Blockaden losen und Ihren Energiefluss wieder in Schwung bringen. Das starkt Ihre Selbstheilungskrafte, verleiht Ihnen Ruhe und Ausgeglichenheit. So mancher fuhlt sich nach einer APM-Kur „wie ein neuer Mensch“.

Wir bieten Ihnen 8 Einzelzimmer, 2 Doppelzimmer oder 1 Ferienwohnung (fur 3 Pers.). Die Zimmer verfugen uber Dusche und WC. Fruhstuck erhalten Sie in unserer Cafeteria. Radfahrer und Biker sind willkommen.

Genieen Sie Ihren Aufenthalt im Weserbergland in ruhiger und angenehmer Atmosphare.

„Am Weserbackofen“ in Heinsen



- Cafe - Terrassen -
In herrlicher Lage direkt an der Weser
und Personenfahre!

geoffnet Mittwoch bis Sonntag ab 12 Uhr
(Ruhetage Montag und Dienstag)

Spezialitat: "Heinser Riesen-Windbeutel"

SA. & SO. von 9 bis 11.30 Uhr

FRUHSTUCKSBUFFET

€ 11 pro Person

Frische Waffeln in mehreren Variationen!
Frische Torten und Eisbecher an allen Tagen!

Telefon: 0 171 - 921 89 73

Werbung im Eisvogel
fallt auf und ist gunstig!



„Ein Bier, so mystisch wie seine Farbe!“

NEU



**BALTIC
PORTER**

