



Kalender-Verlosung



Hubertusreitjagd in Neuhaus 15.10.2017



Wallensen



Eisvogel

Magazin für den Naturpark
Solling-Vogler, Hils und Ith





Vorwort & Impressum

Liebe Leserinnen, liebe Leser!

Der Sommer neigt sich dem Ende zu und der Herbst steht vor der Tür, so dass Sie in der aktuellen Ausgabe viele typische Herbstmärkte und -veranstaltungen finden.

Zudem verlosen wir in dieser Ausgabe fünf Weserbergland-Kalender vom Verlag Mitzkat aus Holzminden. Mehr dazu auf Seite 24. Viel Erfolg!

Ihr Eisvogel-Team

Auslegestellen

- Alfeld: Touristen-Info
 - Allersheim: Brauerei Allersheim GmbH
 - Bad Gandersheim: Tourist-Info Stiftsfreiheit, Domcafé
 - Bevern: Tourist-Info, Infostand des Kreis- und Kulturamtes im Schloss, Sonnen-Apotheke
 - Beverungen: Touristen-Info, Kulturgemeinschaft, Erlenhof in Herstelle
 - Bisperode: futureshop
 - Bodenwerder: Touristen-Info, Praxis für Physiotherapie Litterscheid
 - Boffzen: Weser-Apotheke, DIE HALLE (Gewerbepark 2)
 - Coppenbrügge: Rathaus, Bürgeramt
 - Deensen: Landbäckerei Diener
 - Delligsen: Heidi Fricke, Schreibwaren/Lotto
 - Duingen: Rathaus /Tourismus, Katharinen-Apotheke, Hallenbad
 - Eimen: Buschbeck Getränke
 - Einbeck: Touristen-Info, Stadtbücherei, Deutsche Bank
 - Eschershausen: Raabemuseum, Bäckerei Diener, Raabe-Apotheke
 - Fürstenberg: Touristen-Info
 - Golmbach: Landgasth. Zum Rosengarten
 - Greene: Burg-Apotheke
 - Grünenplan: Touristen-Info, Kur-Apotheke
 - Hameln: Hefehof Nr. 25 / "Tickets"
 - Hehlen: Gemeindebüro, Landbäckerei Hillert
 - Heinade: Elektro Krüger
 - Hellental: Museum im Backhaus, Lönskrug
 - Heyen: Gesundheitszentrum Akupunkt-Massage nach Penzel
 - Holzen: Dorfgemeinschaftshaus
 - Holzminden: Stadttourismus-Büro Markt 2, Landkreis Holzminden (Foyer EG), Toto-Lotto Unsöld (Fürstenberger Straße), Adler-Apotheke
 - Köterberg: Köterberg "WauWau"
 - Kreiensen: Rathaus, Bäckerei Mateika, Burg-Apotheke
 - Lauenstein: Restaurant am Naturbad "bei Felix"
 - Lüerdissen: Sylt-Café Fresenhof
 - Lügde: Touristeninformation im Rathaus, Alfons Kleine Fachgeschäft
 - Negenborn: Tankstelle Sparkuhle
 - Neuhaus/Solling: Touristen-Info
 - Ottenstein: Amts-Apotheke, Volksbank Weserbergland
 - Pegestorf: Reitanlage Hellwig und Matthes
 - Polle: Gaststätte "Alter Fritz", Burg-Apotheke
 - Salzderhelden: Glückauf Apotheke
 - Salzhemmendorf: Rathaus, Ith-Therme
 - Silberborn/Solling: Touristen-Info
 - Stadtdorndorf: Rathaus, Bücherei, Bäckerei Diener, Homburg-Apotheke
 - Wegensen: Schaukasten (Wegensener Str. 10)
- ...sowie bei allen Inserenten!

Herausgeber: Arndt Denecke
Redaktionsanschrift: Ithbergstr. 13, 37635 Lüerdissen
Gestaltung/Satz/Layout: Arndt Denecke
Fotos/Text: Arndt Denecke, Susi Denecke
Anzeigenaufgabe: eisvogel@solling-vogler.de
 Susi Denecke, Fon: 05534 - 9 10 9 11 6, Fax: 05534 - 9 10 9 11 8
 Für unverlangt eingesandte Manuskripte, Fotos und sonstige Unterlagen wird keine Haftung übernommen. Rücksendungen nur, wenn Rückporto beigelegt wird. Veranstaltungshinweise ohne Gewähr! Abdruck, auch auszugsweise, nur mit schriftlicher Genehmigung des Herausgebers. Von uns gestaltete Anzeigen sowie im "Eisvogel"-Magazin veröffentlichte Texte dürfen nicht zur gewerblichen Verwendung durch Dritte übernommen werden.
Anzeigengrößen:
 1/8 Seite: ca. 90x65 mm (quer) 1/4 Seite: ca. 90x130 mm (senkrecht)
 1/2 Seite: ca. 185x130 mm (quer) 1 Seite: ca. 185x260 mm (senkrecht)
Titelbild: Hubertusjagd **Druck:** Color-Druck, HOL
 Der nächste "Eisvogel" Nr. 69 erscheint Anfang November 2017
Anzeigenschluss und Redaktionsschluss: 01.10.17
Konto: Arndt Denecke net-m privatbank 1891
 IBAN: DE40700131000006904459, BIC: BVWBDE2WXXX



Legastheniebehandlung

mit einer Wirksamkeit (Kurz- und Langzeiteffekte), die durch mehrere Studien der Universitäten Göttingen, Würzburg und Wien überprüft und bestätigt wurde

...ich berate Sie gerne...

Dipl.-Päd. Arndt Denecke
 Ithbergstraße 13 - 37635 Lüerdissen
 Fon: 0 172 - 5678 193
info@legasthenietherapiepraxis.de
www.legasthenietherapiepraxis.de

GÖMANN

Taxi & Mietwagen Service

Inh. Bernd Henke

Flughafentransfer • Krankenfahrten sitzend
 Wandergruppen willkommen • 24 Std.-Service
 Telefon 0 55 34 / 94 11 50 (Eschershausen)





Boffzen

DIE HALLE: Aktuelle Mode

"Wir starten in die neue Herbst-Saison. Frisch eingetroffen ist im Herrenbereich das Label "Arqueonautas". Hier handelt es sich um eine sehr hochwertige Kollektion im Hemden-, Sweat- und Pullibereich. Wir können diese Ware zwischen 40 und 50 % un-

ter dem unverbindlichen Verkaufspreis des Herstellers anbieten. Im Damenbereich sind es die Pullis, Shirts und Sweats der Marke "Fashion-Collection". Diese modische Kollektion fand schon in der vergangenen Saison viele zufriedene Kundinnen.

Nicht zu vergessen unser Shooting-Star im Abverkauf, die Firma "Heimatliebe". Diese Kollektion weist sehr hohe Abverkaufszahlen auf und wir müssen unsere Einkäufe ständig erhöhen", berichtet dem Eisvogel

Klaus Schmitz, Geschäftsführer der HALLE.
"Also auf nach Boffzen. Das Team der HALLE freut sich auf Ihren Besuch!"



**Porzellanhaus
Ludwig Henke GmbH
Radstaken 2a
37691 Boffzen-Weser**

**Tel.: 05271 - 5114
Fax: 05271 - 4821**

**Internet:
www.porzellan-henke.de**

Fenster · Türen · Treppen · Innenausbau · Wintergärten
Massivholzmöbel u. -küchen · Wärmedämmtechnik



Stephan

HUHN

Ihr Kreativtischler

Meintestr. 21 · 37627 Lenne
Telefon: 0 55 32 / 50 42 42
www.ihre-kreativtischlerei.de



DIE NEUESTEN

HERBSTTRENDS

Sonntag, 3. September
von 13 - 18 Uhr verkaufsoffen

ATTRAKTIVE PREISNACHLÄSSE

20%
30%
50%
10%

Für jeden Kunden halten wir ein Präsent bereit!

DIE HALLE
Fashion Outlet

MODEMARKEN GÜNSTIG SHOPPEN

DIE HALLE Zum Gewerbepark 2 37691 Boffzen

Öffnungszeiten: Dienstag bis Freitag 10.00 bis 18.30 Uhr und Samstag 10.00 bis 15.00 Uhr



Polle

Austellung "Farbwelten" von Edith Kranz

**bis
15.10.2017**

Unter dem Motto „Farbwelten“ zeigt die Künstlerin Edith Kranz ihre Bilder in Aquarell, Acryl und Mischtechniken im Haus des Gastes in Polle an der Burg.

Der Heimat- und Kulturverein Polle e.V. lädt dazu herzlich ein. Bei der Ausstellung stehen in farbigem Vielfalt Landschaften, Meeresbilder, Wasser und Wolken im Mittelpunkt.

Die Künstlerin liebt frohe Farben und die Wärme der Sonne. So hat sie die meiste Zeit ihres Lebens in warmen Gefilden verbracht: Spanien, Afrika, Teneriffa, Griechenland und Mallorca, von deren Farben und Formen sie sich hat inspirieren lassen. Auf Mallorca hat sie sich niedergelassen und verbringt dort in ihrem Haus mit Atelier und Malschule die Hälfte des Jahres. Die übrige Zeit lebt sie in Lügde,

nachdem ein Aufenthalt im Weserbergland sie von der Schönheit der hiesigen Landschaft überzeugte.

Edith Kranz wurde in Frankfurt am Main als Tochter des Ehepaars Bachmann geboren, die bezeichnenderweise einen Farbenfachhandel betrieben. Nach dem Abitur in Neu-Isenburg folgte ein Lehramtsstudium „Evangelische Theologie und Kunsterziehung“, Diplom für Erwachsenenbildung und außerschulische Jugendarbeit an der Johann Wolfgang Goethe-Universität in Frankfurt/Main. Tätigkeiten als Jugendreiseleiterin, Kreativtrainerin, Atelier- und Reiseleiterin, Dozentin für Zeichnen, Aquarell, Acryl- und Ölmalerei an den VHS Frankfurt/Main, Neu-Isenburg und Siegburg folgten. Seit 1982 lebt sie als selbständige Kunstpädagogin mit Einzel- und Gruppenaus-

stellungen im In- und Ausland. www.kunstschule-atelier94.de

Diese Ausstellung wird von der Sparkasse Hameln-Weserbergland gefördert und wird bis zum 15.10.17 gezeigt:

Mo., Mi., Fr. von 9 bis

12:30 - Di., Do. von 14 bis 17 und Sa. von 10 bis 12 Uhr

Sa., So. und an Feiertagen von 14:30 bis 16:30 Uhr

(Text: Heidelinde Kropp - Heimat- und Kulturverein Polle e.V.)

[be creative] fo [SIGN]

- [Werbung]
- [Beschriftung]
- [Textildruck]
- [Schilder]
- [Tönungsfolien]
- [Digitaldruck]

13 Jahre
Wir sagen DANKE!

F. Owsianowski
Werbetchnik
Meisterbetrieb

Warteweg 11
37627 Stadtoldendorf
Tel. 0 55 32 / 99 44 525
Fax 0 55 32 / 99 44 526
Mail info@fo-sign.de

www.fo-sign.de



Muschel am Meer

Technik: Acryl - Format: 80 x 100 cm

In allen Gesundheits- und Arzneimittelfragen:



Burgstraße 2 - 37647 Polle

Tel. 0 55 35 - 94 05 0
Fax 0 55 35 - 94 05 12



Amtstraße 6 - 31868 Ottenstein

Tel. 0 52 86 - 214
Fax 0 52 86 - 941 401

Ihre Apotheken vor Ort



Herzlich Willkommen

im



***S

Waldhotel Humboldt

erstes geprüftes Wanderhotel im Weserbergland



- Feierlichkeiten jeder Art bis 100 Personen möglich
 - 60 Betten (20 Doppelzimmer, 2 Dreibettzimmer, 3 Ferienwohnungen)
 - Tagungsräume
- Öffnungszeiten: täglich von 7⁰⁰ Uhr bis 22⁰⁰ Uhr
Mittagstisch ab 11³⁰ Uhr
Sprechen Sie uns an .

Waldhotel Humboldt, Humboldthof 1, 31020 Wallensen
Tel. 05186 - 367 Fax 05186-941211
info @waldhotel-humboldt.de



Lügde

Veranstaltungshighlights & mehr

Das Ende des Sommers naht, doch das bedeutet in Lügde nicht weniger Action! Auch in den Herbstmonaten hat die Stadt wieder einiges an Veranstaltungen zu bieten, die Sie sich auf keinen Fall entgehen lassen sollten!

Die beliebte Kinder-Veranstaltungsreihe „**Sonntags im Park**“ von Lügde Marketing e.V. geht im September nun schon dem Ende zu. Der letzte Termin, bei dem wieder ein buntes Unterhaltungsprogramm für Familien mit Kindern geboten wird, ist der 10. September 2017. An diesem Tag sorgen die

JOJOS mit einem Musikprogramm für jede Menge Spaß! Immer mit dabei ist ein tierischer Freund von den JOJOS. Das lebensgroße Kuscheltier erobert in kürzester Zeit alle Herzen der Kinder. Mit ihren Shows und Alben konnte das Musik-Duo schon viele Preise absahnen und nun wollen sie mit ihren lustigen Kinderliedern die Lügder Kids begeistern. Der Eintritt ist wie immer frei. Los geht es um 15:30 Uhr im Emmerauenpark Lügde.

Am 16. September 2017 folgt die nächste Open-Air Veranstaltung im Emmerauen Park. Die

Band „**Blue Alley**“ sorgt ab 19:00 Uhr mit Soul, Rhythm & Blues für abwechslungsreiche Musik die in die Beine geht. Die Band besteht aus Katja Spier (Vocals, Percussion), Norbert Fuhrmann (Gitarre, Backing Vocals), Jo Niggemeier (Drums), Markus Jung (Keyboards) und Detlef Kasper (Bass, Backing Vocals). Der Eintritt ist frei.

Zu guter Letzt folgt der **Martini Markt** in Elbrinchen am 28. / 29. Oktober 2017. Die Veranstaltung findet traditionell am letzten Wochenende im Oktober statt und zieht jedes Jahr zahlreiche

Besucher in den Ortsteil von Lügde.

Neben einigen Verkaufsständen, die Kunsthandwerk, Dekoration oder Kleidung anbieten und zum Bummeln einladen, gibt es den beliebten Los-Verkauf, bei dem Sie tolle Preise gewinnen können! Für den Hunger zwischendurch werden verschiedene, zum Teil regionale Speisen und Getränke angeboten. Abends sorgt ein DJ für eine ausgelassene Stimmung! Der Eintritt ist frei.

Neben den o.g. Veranstaltungen finden natürlich auch wieder geführte Wanderungen

Reparaturen aller Fabrikate

WILLI SPARKUHLE

- * Autogas-Umrüstung
- * Autogas-Tankstelle
- * SB-Tankstelle Tankshop Getränke
- * TÜV - DEKRA - GTÜ - AU - AUK
- * **LAND ROVER** Geländewagen-Service und Sonderumbauten, Wohnmobil-Service
- * Reifen-Service
- * Rasenmäher - Zubehör
- * POST (Briefmarken-Service)
- * Gashandel





alles unter einem Dach in
37643 NEGENBORN
Neue Straße 3
Telefon 05532 - 8201



Öffnungszeiten:
Montag & Dienstag
Ruhetag
Mittwoch - Freitag
ab 17⁰⁰ Uhr
Samstag & Sonntag
11³⁰ - 14⁰⁰ & ab 17⁰⁰ Uhr

Landgasthaus

Försterbrink 2 - 37640 Golmbach
Telefon 05532 8403 - Fax 05532 999886
e-mail: zum-rosengarten-golmbach@t-online.de

jeden 1. Freitag im Monat
Schnitzel-Schlacht

jeden 3. Samstag im Monat
Steak-Parade

Denken Sie schon im Sommer
an die Gänse-Vorbestellung
für die Weihnachtszeit!

Das Team vom "Rosengarten" freut sich auf
Ihren Besuch!



im Rahmen des Flyers „Gemeinsam wandern“ statt (dieser ist in den Tourist - Informationen Lügde und Schieder-Schwalenberg erhältlich. Unter anderem findet am 03. September 2017 um 10 Uhr eine gemeinsame Wanderung auf dem Naturerlebnispfad am Lügder Schildberg statt. Vor allem Kinder können bei dieser Wanderung spielerisch mit allen Sinnen die faszinierende Tier- und Pflanzenwelt des Waldes kennenlernen und erkunden. Der Preis beträgt 3,- € pro Person, Kinder bis 14 Jahre sind frei. Eine Anmeldung ist nicht erforderlich.

ßen. Denn an schönen Tagen bietet der „Grafenblick“ am Westhang unterhalb der Burg einen atemberaubenden Blick über die Stadt bis hin zu den Höhenzügen des Teutoburger Waldes und des Eggegebirges. Den Abschluss der Wanderung bildet ein Besuch im Brauhaus der Schwalenberger Brauerzunft. Der Preis beträgt 3,- € pro Person, Kinder bis 14 Jahre sind frei. Anmeldung bei der Naturparkführerin Elke Schäfer unter 05283-8442 oder elwiri@gmx.de.

(Text: Alena Vogelsang, Stadt Lügde)

Am 07. Oktober 2017 um 17 Uhr können Sie die herrliche Stimmung bei der **Abendwanderung** am Grafenblick und Stadtwasser genie-

Hotel · Restaurant · Café
Köterberghaus

In unserem täglich geöffneten Haus richten wir Ihre Festlichkeiten in Räumen für bis zu 200 Personen aus. Dabei genießen Sie den schönsten Rundblick Rinteldenschwands und schlafen herrlich ruhig in einem unserer vier Gästezimmer.

Johann Schreyer auf dem Weg zum Köterberg, Anfang Winterruhe der Altschwand Küche

KÖTERBERG
— 500 M.U. 00
OET: 009° MINUTEN 15 SEKUNDEN 27
NORD: 009° MINUTEN 51 SEKUNDEN 207

Werner Gast!
Wir freuen uns über Ihren Besuch. Sie, seit über 70 Jahren bewirtschaftete Familie Brand. Und wenn Sie Ihren Wau-Wau mitbringen, freut sich auch unser Dackel Oso.

Der Brocken im Weserbergland



Köterberg

Jeden 3. Freitag im Monat: Musik ab 19 Uhr (Laienspieler) - **Feldküche:** Erbsensuppe mit Würstchen Wiener Art UND Nachschlag aus der Gulaschkanone: 6 Euro (samstags, sonntags und an Feiertagen)

Tabak Kleine
Ihr Reisebüro vor Ort

Mittlere Straße 34 · 32676 Lügde
Telefon 05281 7152 · Telefax 05281 979812
info@tabak-kleine.de
www.tabak-kleine.de

GOLDSCHMIEDE MELANIE HEINRICHS
Ihr Meisterbetrieb in Hehlen
Wolfskamp 5 - 37619 Hehlen
Tel.: (0 55 33) 99 97 90

Schmuckunilate
Umarbeitungen
Anfertigungen
Reparaturen
Trauringe



Wallensen

Kultur in den Höfen: Flanieren & Genießen

**Samstag
16.09.2017
14-13 Uhr**

9 Höfe, 15 Künstler, zahlreiche Autoren, Musiker und auf jedem Hof ein ganz besonderer Schutzengel freuen sich auf Ihren Besuch!



In Wallensen erwartet Sie ein buntes Programm zum Flanieren und Genießen. Geboten werden Kunst und Kulinarisches, Musik und Literatur für Groß und Klein.

Die Ausstellungen auf den Höfen sind von 14:00 – 20:00 Uhr geöffnet. Musik und Kulinarisches gibt es im Garten am Haus an der Stadtmauer bis 23:00 Uhr.

1 Haus an der Stadtmauer

Im Haus an der Stadtmauer erwartet Sie eine fröhliche Mischung aus Kunst, Musik und Kulinarischem. Die historische Ausstellung ist geöffnet und im Garten unter Bäumen können Sie sich

bei abwechslungsreicher Live-Musik entspannen, stärken und danach zu einer weiteren Runde starten.

Auch für Kinder gibt es hier tolle Angebote z.B. Kinderschminken, Basteln und Werken mit dem „Haus der Möglichkeiten“, Bilderbuchkino mit dem Kinderbuchautor Mathias Hüsam und weiteren Vorlesern.

Außerdem präsentieren zwei Künstlerinnen ihre Werke: Karla Ewerdt (Aquarelle, Acryl- und Ölmalerei) und Martina Bartels (Acryl-Malerei)

2 Hof Gummert

Dagmar Pommerening (Naturfotografie), Tabea Pommerening (Zeichnun-

gen, realistisch und Comic-Style) und Jamshid Badrnejad (Gedrechselte Objekte)

3 Hof van Velsen

Hetty de Munnik (Abstrakte Gemälde), Con van Velsen (Detaillierte Landschaftsgemälde), Dominique van Velsen (Concept-Art, Werbedesign, Poster) und Merlijn van Velsen (Schmiedekunst)

4 Hof Stichnothe

Gunther Zahn (Malerei aus Acryl, Autolack und Sand), KGS Salzhemendorf (Kunst und Mitmach-Aktionen), Norbert Grell (Skulpturen, Malerei und Fotografie) und Schönes aus dem Hofladen

Ausführung sämtlicher Dachdeckerarbeiten

WH Dachdeckermeister
Walter Hölscher GmbH
Angerstraße 40 • Wallensen
Tel. (0 51 86) 10 50 Fax 13 93

*besser, wir decken
das Dach*

Elektro Roloff
Beratung • Planung • Ausführung

Jens Roloff
Elektrotechnikermeister

Nordstr. 5
31020 Salzhemendorf
OT Wallensen

Tel. (0 51 86) 94 19 23
Fax (0 51 86) 94 19 24

24 Stunden-Notdienst
Notdienst-Tel.: (01 74) 9 66 91 84

Tischlerei KNUT GEESE (0 51 86) Tel.: 95 70 44 - Fax: 95 70 55
www.fischlerei-geese.de
knut-geese@t-online.de

- ★ Einbauküchen und Elektrogeräte
- ★ Kunststoff-Fenster und -Türen
- ★ Holz-Fenster und -Türen aus eigener Produktion
- ★ Aluminium-Fenster und -Türen
- ★ Austausch defekter Scheiben
- ★ Insektenschutz-Gitter
- ★ Rolläden und Pissees
- ★ Vordächer und Markisen
- ★ Einbauschränke und Möbel
- ★ Treppen und Dachfenster
- ★ Trocken- und Innenausbau
- ★ Jegliche Reparaturarbeiten

Lange Straße 42 - 31020 Salzhemendorf - OT Thüste

Technikhof am Ith
Inh.: R. Bledau

Die günstige Meisterwerkstatt in Ihrer Nähe für Auto, Motorrad und Motorgeräte aller Fabrikate.

Am Mühlengraben 6
31020 Salzhemendorf / Thüste

Tel.: 05186 / 941 0 141
Mobil: 0174 / 4 111 502



5 Hof Rosenberg

Kathrin Rosenberg (Rostfiguren) und anderes Kunsthandwerk z.B. Loop-Schals und selbstgenähte Taschen

6 Hof Stober

Burkhard Bösterling (Skulpturen und Installationen), Flohmarkt und historische Rosen

7 Hof Seutemann-Vespermann

Renate Seehafer (Großformatiges in Acryl), Anna Hammer (Portraits, Live-Zeichnung Karikaturen), Tanja Flügel (Mosaikskulpturen - aus Altem ganz neu), Marcus Flügel (Fotografie – aus der Ferne und ganz nah), Kartenkunst und kreative Geschenke, Kreativecke für Kinder und Popcorn-Stand

8 Hof Pieper

Hartmut Friedrich (Pastell-Malerei), Autoren-Lesungen, Erfrischungen und ein schöner Platz



zum Ausruhen

9 Hof Marahrens

Heide Friedrich (Plastiken aus Ton), Käthe Thielke (Abstraktes aus dem Weserbergland) und Ausstellung historischer Kleidung

Die Lesungen (Hof Pieper)

Gönnen Sie sich eine unterhaltsame Pause und ein Gläschen Sekt in besonderer Atmosphäre. Exklusiv für Sie liest die bekannte Autorin Bettina Szrama aus ihrem Bestseller "Das wilde Kinde von Hameln". Charmant heiter präsentiert Hartmut Friedrich seine Geschichten aus Osterwald. Spannend wird es bei Krimi-Autorin Marion Roth. Und der Satiriker Peter Neff erfrischt und erfreut mit "Leicht gedrechselten Unverschämtheiten".

Mit dabei auch junge Nachwuchstalente der KGS Salzhemmendorf.

14:30 Uhr Marion Roth, Krimilesung „Frau Roth und der Tod“

15:00 Uhr Junge Autoren der KGS Salzhemmendorf

15:30 Uhr Bettina Szrama: Das wilde Kind von Ha-

meln, Historischer Roman

16:00 Uhr Hartmut Friedrich, Lesung aus der Sammlung „Opa erzählt immer Geschichten ...“

16:30 Uhr Peter Neff, Satirische Kurzgeschichten

17:00 Uhr Bettina Szrama:

Das wilde Kind von Hameln, Historischer Roman

17:30 Uhr Junge Autoren der KGS Salzhemmendorf

18:30 Uhr Marion Roth, Magie des Lebens, Gedichte und Kurzgeschichten

19:00 Uhr Hartmut Friedrich, „De lüttje Bergmann ist zurück“ Historisches, Sagenhaftes, und Wahres über die Osterwalder Traditionsfigur

19:30 Uhr Peter Neff, Satirische Kurzgeschichten

19:00 Uhr Hartmut Friedrich, „De lüttje Bergmann ist zurück“ Historisches, Sagenhaftes, und Wahres über die Osterwalder Traditionsfigur

19:30 Uhr Peter Neff, Satirische Kurzgeschichten

19:00 Uhr Hartmut Friedrich, „De lüttje Bergmann ist zurück“ Historisches, Sagenhaftes, und Wahres über die Osterwalder Traditionsfigur

19:30 Uhr Peter Neff, Satirische Kurzgeschichten

Die Musik (Haus an der Stadtmauer)

Im lauschigen Garten unter hohen Bäumen erwartet Sie kreative internationale Musik im Dialog mit Lokalkolorit. Traditionell oder witzig, Jazz, Blues und Swing. Sanft sphärische Klangbilder im Wechsel mit tanzenden Akkordeons und modernem Dance Grooves. Freuen Sie sich auf den MGV Wallensen, den Akkordeon-

nisten Kurt Schriegel, den Liedermacher Ingmar Schütte, die Sänger und Komponisten Dianah, Alan Graham, Pascal Palamidessi und die musikalischen Perlen-taucher der Band Makatumba.

14:00 Uhr Alan Graham

14:30 Uhr Akkordeon Kurt Schriegel

15:00 Uhr MGV Wallensen

15:30 Uhr Dianah

16:00 Uhr Akkordeon Kurt Schriegel

16:30 Uhr Alan Graham

17:00 Uhr Ingmar Schütte

18:00 Uhr Makatumba

19:00 Uhr Dianah

20:00 Uhr Alan Graham

21:00 Uhr Makatumba

22:00 Uhr Alan Grahame

21:00 Uhr Makatumba

22:00 Uhr Alan Grahame

21:00 Uhr Makatumba

22:00 Uhr Alan Grahame

21:00 Uhr Makatumba

22:00 Uhr Alan Grahame

21:00 Uhr Makatumba

22:00 Uhr Alan Grahame

21:00 Uhr Makatumba

22:00 Uhr Alan Grahame

21:00 Uhr Makatumba

22:00 Uhr Alan Grahame

21:00 Uhr Makatumba

22:00 Uhr Alan Grahame

21:00 Uhr Makatumba

22:00 Uhr Alan Grahame

(Text & Fotos: Tanja Flügel)



JAGDSCHULE SCHÜTTLER

FALKNEREI

Manfred Schüttler

Hüttenstraße 7 · 37632 Holzen

Telefon: 05534 - 941996

Internet: www.jagdschule-schuettler.com

Mobil: 0172 - 5708656

E-Mail: info@jagdschule-schuettler.com



Lüerdissen Rotkäppchen & Co.

**Freitag
04.08.2017
19:30 Uhr**

Wer glaubt, Märchenstunden seien nur etwas für Kinder, kennt Achim Amme nicht. Der bekannte Hamburger Autor, Schauspieler und Ringelnetzpreisträger beweist im Fresenhof in Lüerdissen das Gegenteil:

Obwohl der Titel „Rotkäppchen & Co.“ vielleicht Vertrautes erwarten lässt, können sich die Besucher auf ihre Vorbildung in Sachen Grimmsche Märchen nicht verlassen.

Amme hat einige weniger bekannte Perlen und Denkwürdigkeiten aus dem reichen Geschichtsfundus der Brüder

Grimm hervorgestöbert und bringt außerdem Werke jüngerer Autoren mit, die sich unterschiedlich respektvoll mit dem Grimmschen Erbe auseinandergesetzt haben.

Faszinierend ist dabei zu beobachten, wie der Schauspieler jeder Erzählung ihren persönlichen Klang zu verleihen vermag. So erweckt er die Charaktere seiner Geschichten zum Leben und pointiert geschickt die Intention der Verfasser. Fast hat man das Gefühl, Amme lese den Text zwischen den Zeilen mit.

Neben den erzählerischen Fähigkeiten trägt auch die Zusammenstellung des Programms zum hohen Unterhaltungswert bei. Es bietet

einen gut abgestimmten Wechsel zwischen heiteren und nachdenklichen Texten. Die Kürze und Dichte der Geschichten bewirken, dass die Aufmerksamkeit nie nachlässt und die Zuhörer sich auf jedes Märchen neu konzentrieren können.

Die Besucher erwartet ein ungewöhnlicher Märchenabend, der lange nachwirkt.

Wie zu jedem Konzert gibt es neben Getränken im Fresenhof die belieb-

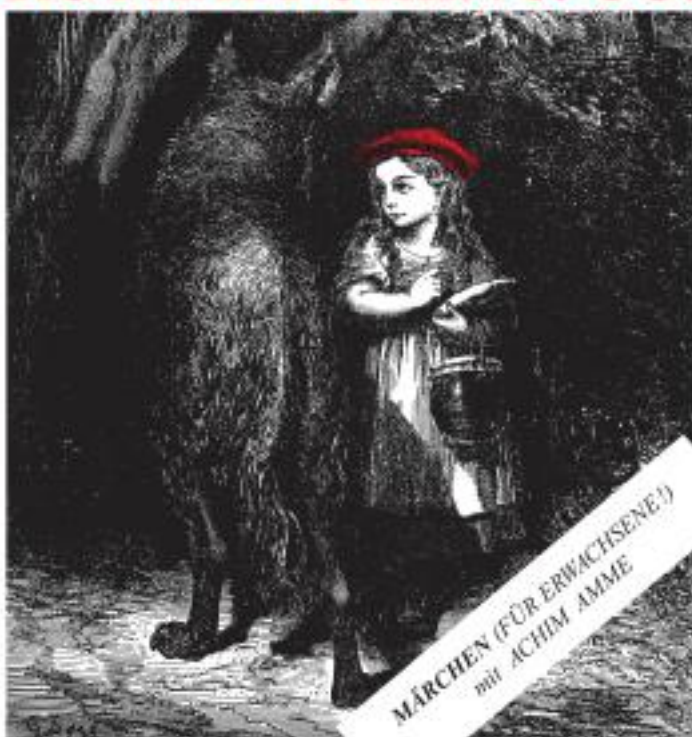
ten Fischhäppchen mit frischen Matjes, Lachs und Krabben von Fisch Blum direkt von der Insel Sylt. Einlass ist ab 18:30 Uhr.

Karten gibt es für 10 Euro unter 05534-9109119 oder in begrenzter Anzahl unter <http://res.seatlion.com/8260> Weitere Information auch unter www.syltcafe.de

(Text: Achim Amme; Foto: Rosa Frank)



ROTKÄPPCHEN & CO.



LOTTO

Sabine Unsöld

Zeitschriften, Tabakwaren, Café und Geschenkartikel

Lindenhof 9 - 37603 Holzminden
Telefon: 05531 / 3248
www.lotto-holzminden.de



Bad Gandersheim Kutschen-Korso auf dem Bauernmarkt

**Sonntag
01.10.2017
ab 10 Uhr**

Alle zwei Jahre und in diesem Jahr zum 5. Mal findet passend zum Bauernmarkt in Bad Gandersheim ein Kutschen-Korso statt.

Die Gespanne treffen sich bereits um 10 Uhr auf dem Parkplatz Auer Lighting und starten um 10:20 Uhr in der Heber-

börde. um 12:15 Uhr treffen sie in Altgandersheim auf dem Betriebsgelände der Fa. Reese Land- und Gartentechnik zum Stelldichein ein, um dort um 13:45 Uhr nach Bad Gandersheim aufzubrechen, wo sie um 14:15 Uhr auf dem Domänenhof eintreffen. Dort werden sie durch die Bürgermeisterin Franziska Schwarz und den Bläserchor Bad Gandersheim/Altes Land begrüßt, bevor die Fah-

rerinnen und Fahrer vorgestellt werden.

Auf dem Bauernmarkt selbst, bei dem sich nach der Erntezeit alles um landwirtschaftliche Produkte und Dienstleistungen dreht, wird es in

diesem Jahr zum ersten Mal eine landwirtschaftliche Meile geben.

(Text: Arndt Denecke)

**HOTEL-GARNI
GERICHTSSCHÄNKE**

Elisabeth Schleis

Burgstraße 10
37581 Bad Gandersheim
Telefon (0 53 82) 98 01 -0
Telefax (0 53 82) 98 01 -98
D2Funk 01 72 - 5 62 98 01
e-mail: schleis@t-online.de
www.hotel-gerichtsschaenke.de

Postfach 1243
37576 Bad Gandersheim



Partner für Eventgastronomie
Bekannt für knusprig leckere Hähnchen, Bundeskegelbahnen und ideale Räume für gemütliche Stammtische und Versammlungen

König-Pilsener

Jungesblut
Gastronomie

"Köpi-Stübchen"
- Keglerheim -
Bad Gandersheim
Tennisplatzweg 7
Tel.: (05382) 2613

Verleih von Partyzellen - Ausrüchter bei Großveranstaltungen

- Freie Kegeltermine -

BURG



APOTHEKEN

Steinweg 33a, 37574 **Einbeck-Greene**
Tel.: (0 55 63) 95 25 0
www.burgapo-greene.de

Wilhelmstraße. 5, 37574 **Einbeck-Kreiensen**
Tel.: (0 55 63) 96 01 80
www.burgapo-kreiensen.de

APOTHEKE



POST

Burgstraße 11
37581 **Bad Gandersheim**
Tel.: (0 53 82) 38 88
www.apoanderpost.de

Inhaber: Apotheker Jürgen Reese

...freundlich und kompetent in allen Gesundheitsfragen !



Grünenplan

Was war los im Köhlergrund?

Teilnahme am Wettbewerb „Pimp your shoes“. Eine Aktion des FAGUS-WERKS und der Stadt Alfeld (Leine) zum UNESCO-WELTERBETAG

Sehr kurzfristig erfuhren wir von diesem Wettbewerb und haben in einer „Nacht und Nebel Aktion“ teilgenommen. Schnell wurden ein paar Bewohner zusammengerufen. Wir suchten alle brauchbaren Gegenstände zusammen und dekorierten Schuhe um. Es wurde ein wunderschönes Erlebnis, die Ideen sprudelten nur so heraus und nach drei Tagen hatten wir 10 Paar Schuhe hergerichtet. Mit einem selbst geschriebenen

Schuhmärchen „Grünwaldas märchenhafte Wanderstiefel“ wurden die Schuhe nach Alfeld gebracht.

Langes Bangen und Zweifeln folgten. Am 6. Welterbetag fuhren wir alle gemeinsam ins Fagus-Werk Alfeld zur Preisverleihung. Es war eine herrliche Veranstaltung und eine Besonderheit für unsere Bewohner. Am Ende des Tages, die große Auszeichnung. Unsere Gruppe erhielt den Gruppenpreis und unsere Herma Srech bekam einen Preis als älteste Teilnehmerin.

(Fotos: links unten)

Besuch im Hammermuseum Hannover

Ein besonderes Erlebnis war die Fahrt zum Hammermuseum Hannover.

Der Museumsdirektor Georg Peters hatte das Team von Stricken mit Herz und Bewohner des Köhlergrundes eingeladen. Das Hammermuseum ist das älteste in Deutschland und in seiner Ausstrahlung einzigartig. Über 5000 Hämmer mit und ohne Stiel, kleine und große, weitgereiste, finden hier im Ambiente einer alten Schmiede ein uriges Zuhause.

Nach der Besichtigung und den Ausführungen über die Geschichte der Hämmer fand im Museum ein Essen der besonderen Art statt. In einer riesigen Bratfläche, befeuert aus einem alten Fass, brutzelte eine deftige Gemüse-Fleisch-Pfanne. Es schmeckte vorzüglich! Zur lebhaften Unterhaltung trug der Koch mit seinen launigen Sprüchen bei. Dieses wunderschöne Erlebnis ist unvergesslich.

(Fotos: rechts unten)

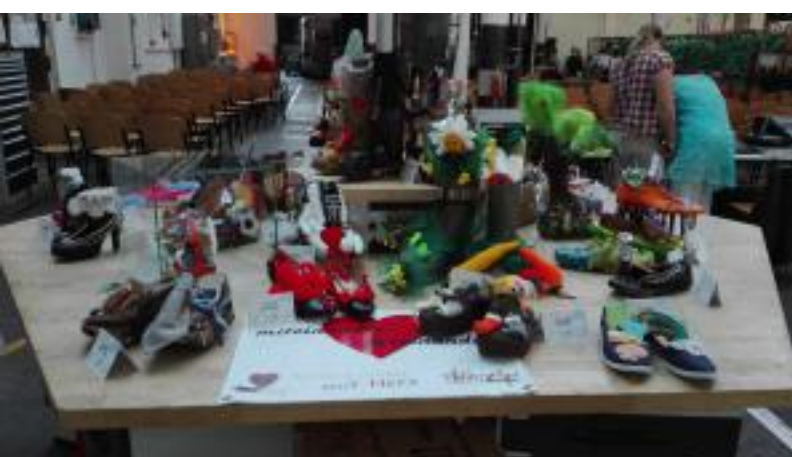
terhalter brachte uns die Nordseeluft und Lieder nahe, zum Mitsingen und Schunkeln.

Die Feuerwehr Grünenplan war mit einem eindrucksvollen Feuerwehrauto da.

Die Tanzgruppe Powerzicken zeigte ihr Können mit einer gelungenen Tanzvorführung. Zu einem besonderen Angebot luden wir in den „Großen Meeressaal“ ein. Der Clubraum wurde mit einem Lichtzauber verwandelt, um dort dem selbstgeschriebenen Märchen der „Schwipp-schwappschwemme“ zu lauschen.

Es war ein rundum gelungenes Sommerfest.

(Text & Fotos: Sabine Baraniak - Köhlergrund)



„An der Nordseeküste“ – Unser Sommerfest 2017

Bei verhaltenem Sonnenschein starteten wir nach der Begrüßung durch die Heimleitung Frau Heike Stucke mit 2 Sitztänzen ins Fest. Das Publikum machte begeistert mit. Ein Alleinun-

Silberborn Sommernachtsserenade

**Samstag
02.09.2017
20:00 Uhr**

Zu einem Konzert mit bester musikalischer Unterhaltung lädt der Solling – und Heimatverein Silberborn in die Parkanlage nach Silberborn im Hochsolling ein. Der Eintritt ist frei.

Alle Gäste und Musikfreunde dürfen sich auf einen Abend mit großen musikalischen Leckerbissen freuen.

Die für hervorragende Musik bekannte Blaskapelle Lüchtringen wird mit einem vielfältigen Repertoire aufwarten, das von zünftiger Blasmusik, klassischen Standards, moderner Musik bis hin zu flotten Rhythmen und Evergreens zum Sonnenuntergang reicht, also werden auch romantische „Ohrwürmer“ zu hören sein.

Daneben werden gemeinsam mit dem musi-

kalisch sehr guten Spielmannszug Ottbergen einige Märsche präsentiert.

Beide Musikverbände sind außergewöhnlich motiviert und begeistern überall ihr Publikum.

Bei eintretender Dunkelheit folgt der gemeinsame Aufmarsch der Musikkapellen, begleitet von Fackelträgern, zum feierlichen Großen Zapfenstreich, worauf man sich im Hochsolling besonders freut.

Für das leibliche Wohl ist bereits ab 19 Uhr bestens gesorgt!

Bei schlechter Witterung findet das Konzert im Saal des Dorfgemeinschaftshauses statt.

Weitere Informationen: Solling- u. Heimatverein Silberborn Tel.: 05536-727

(Text & Fotos: Alicja Wiatr, Touristik-Information Neuhaus)

Erlenhof
Bauernlädchen & Cafe

... mit Bauernhofmuseum und Minigolfplatz

Öffnungszeiten

Mittwoch - Samstag	14.00 - 18.00 Uhr
Sonn- & Feiertage	13.00 - 18.00 Uhr
Montag & Dienstag	Ruhetag (außer an Feiertagen)

Familie Köhler 37688 Beverungen / Herstelle
Tel.: 05273/7461 www.erlenhof-cafe.de

**freitags
Waffeln**
in verschiedenen Variationen

Gasthaus Zur Fähre

Unser Gasthaus ist ein beliebtes Etappenziel für Radfahrer, die nach 47 km von Hann.-Münden kommand weserabwärts die erste Streckenpause zur Übernachtung einlegen möchten. Hier finden Sie in überaus schöner Lage Ihre Ruhe. Von der Terrasse und Veranda sowie von einigen Doppelzimmern können Sie auf die Weser mit den Grünanlagen, zur Dampferanlegestelle und Personenfähre blicken. Unsere schön-eingerichteten Zimmer besitzen Dusche/WC., TV und Föhn. Am Morgen erwartet Sie ein reichliches Frühstück und ein gut bürgerliches Essen zum Mittag und zum Abend. Der Kuchen kommt aus eigener Herstellung. Lassen Sie sich mit einer großen Getränkeauswahl - u.a. mit einem gut gezapften Krombacher Pils - verwöhnen. Für Fahrräder und Motorräder ist eine Unterstellmöglichkeit im abgeschlossenen Hof vorhanden. Auch Wassersportler sind hier herzlich willkommen. Wir freuen uns auf Ihren Besuch!

Familie Grümann-Harding
Fährstr. 5 - 37688 Beverungen-Herstelle
Tel/Fax 05273 / 7484 - info@gasthaus-zur-faehre.de
www.gasthaus-zur-faehre.de



Ferienwohnung im
Chausseehaus

Wegensen
bei Bodenwerder

Wohnen in der Atmosphäre
der Jahrhundertwende
mit heutigem Komfort
www.chausseehaus.de
0172 - 5878 193



Neuhaus

52. Hubertusreitjagd & Fest

**Sonntag
15.10.2017
11:30 Uhr**

Die Hubertusreitjagd in Neuhaus im Solling gehört zu den schönsten Reitjagden, die Zuschauer nah miterleben können. Stilvoll gekleidete Reiter galoppieren auf ihren anmutigen Pferden hinter einer laut bellenden Hundemeute her. Es geht über Weiden und durch den Wald. Pferd und Reiter überwinden in spektakulären Sprüngen histori-

sche Steinmauern, Hindernisse aus Eichenstämmen und alten Whiskeyfässern. Es werden keine Tiere gejagt! Die temperamentvollen Fox-Hounds folgen einer nach Anis duftenden Spur. Los geht es um 11.30 Uhr mit dem „Stelldichein“ auf der Wiese vor dem Haus des Gastes in Neuhaus in der Lindenstraße 8. Gegen ca. 15.30 Uhr ertönt nach dem letzten Sprung am Lagerfeuer am Haus des Gastes das „Halali“ – das feierliche Ende der

Reitjagd. Das Geschehen wird für die Zuschauer moderiert. Auf dem Fest zum Anlass des herbstlichen Reitspektakels gibt es allerlei Kulinarisches, Kreatives und Interessantes. Highlight ist eine Pilzausstellung. Zertifizierte Pilzberater zeigen Pilze, die sie im Solling gesammelt haben, erklären Erkennungsmerkmale, Eigenschaften und geben Zubereitungstipps. Besucher können sich über waldpädagogische Angebote informieren und erleben am Stand

von Herzenspony wie die kleinen Huftiere für Freude sorgen. Show-Kunsthandwerk wie das Filzen oder Schnitzen mit der Motorsäge sind zu bestaunen. Marktstände laden zum Stöbern ein.

Weitere Informationen: Touristik-Information Hochsolling unter der Tel. 05536/1011 info@hochsolling.de www.hochsolling.de

(Text & Fotos: Alicja Wiatr, Touristik-Information Neuhaus)



Reifen nur vom Fachmann

Frühbucher werden belohnt . . . schon jetzt an Winterreifen denken!

Jetzt Angebote sichern, Winterreifen kostengünstig reservieren und vormontieren lassen, bezahlen erst bei Abholung, inkl. kostenlosem Umstecken!

Michelin-Sonderaktion: 4 Reifen kaufen 20-€-Tankgutschein gratis dazu!

Knöke
Reifen-Service

31089 Duingen
Heinrich-Heine-Str. 10
Tel. 0 51 85 / 4 07
Fax 0 51 85 / 4 08



Silberborn Großer Herbstmarkt

**Samstag
09.09.2017
11:00 Uhr**

„Viel los im Hochsolling“ – so lautet das Motto des Hochsollinger Herbstmarktes. Mit zünftiger Oktoberfest-Atmosphäre locken Kunsthandwerk, regionale

Spezialitäten und ein buntes Unterhaltungsprogramm nach Silberborn.

Die Besucher können entlang der liebevoll dekorierten Marktstände im und am Dorfgemeinschaftshaus in Silberborn in den vielfältigen Angeboten stöbern. Ob

Schmuck, Handwebwaren, floristische Arbeiten aus Naturmaterialien, Holzwaren, Mineralien oder kulinarische Leckereien – hier ist für jeden etwas dabei. Für Stimmung sorgen unter anderem die „Langenthaler Musikanten“ sowie die „Original Solling-Buam“. In blau-weißer Oktoberfest-Atmosphäre können sich die Gäste bei einem abwechslungsreichen Unterhaltungsprogramm deftige Schweinshaxen mit bayrischem Kraut schmecken lassen und bei Bier aus Krügen den Spätsommer im Hochsolling genießen.

auch geben.

Der Silberborner Herbstmarkt bietet viel Vergnügen für Groß und Klein und der Eintritt ist natürlich frei. Inzwischen gehört dieser herbstliche Markttag mit Ambiente in Silberborn zu den beliebtesten Veranstaltungen in der Region. Zum 18. Mal lädt der Solling- und Heimatverein Silberborn als Veranstalter in den Hochsolling ein.

Informationen: Solling- und Heimatverein Silberborn - Vorsitzender Wolfgang Peter - Telefon/Fax 05536/727

(Text & Fotos: Alicja Wiatr, Touristik-Information Neuhaus)

Auf die jüngsten Besucher wartet ein Kinderflohmarkt, Hüpfburg, Kinderschminken und „Zauberer Harry“ begeistert die Kleinen als Charlie-Chaplin-Parodie und modelliert Ballontiere in sämtlichen Variationen. Einige „Königinnen“ haben ihren Besuch im Hochsolling angekündigt und eine Tanzgruppe wird auftreten. Eine große Tombola wird es



Restaurant am Naturbad
bei Felix



Restaurant-Öffnungszeiten:
Donnerstag bis Montag:
 ab 18:00 Uhr
Sonntag & Feiertage:
 von 12:00 bis 14:00 Uhr
 (Mittagstisch)
Dienstag & Mittwoch:
 Ruhetag
Telefon:
05153 / 2253

Inhaber: Felix Rüdric, Am Freibad 2-6, 31020 Lauenstein

Lampionfest
 im
Bürgerpark Lauenstein
 am
2. September 2017
 ab 19 Uhr
 mit Live-Musik, Essen & Trinken





Bodenwerder Ausstellung im Münchhausen-Museum

**19.08.-
27.10.2017**

Wer glaubt, Gegenwartskunst besteht ausschließlich aus rätsel-

haften Plastiken, nur schwer zugänglichen Installationen, wilden Kleksen und Farbverläufen, aus mystischen Ornamenten, un/strukturierten Flächen, irritierenden

Videos - mit oder ohne Schockreflexen, kostenintensiven Installationen sowie von Kuratoren geliebäugelte und von Sponsoren bejubelte, monströse Aufbauten, der sollte daran denken:

der bildlichen Darstellung“ in der Kreisvolkshochschule in Holzminden und Bodenwerder!

Dazu der Leiter der Kurse Detlev Peipelmann: „Vermittelt werden alle künstlerischen Techniken von Stiftzeichnung bis Ölmalerei sowie Perspektive, Farb- und Kompositionslehre! Vorkenntnisse sind nicht erforderlich! Für die private und berufliche Weiterbildung ein Empfehlenswert!“

Der Besuch dieser Ausstellung ist kostenfrei, ein Besuch im Museum lohnt immer!




Jackson Pollock, Jean Tinguely, Yves Klein, Robert Rauschenberg, Jasper Johns, Marcel Duchamp, Wassily Kandinsky, Georges Braque, Julien Schnabel, Frank Stella u. A. hatten schon vor Jahrzehnten ihre Visionen verwirklicht auf deren Basis sich heute ganze Heerscharen versuchen!

Hier nun verleihen in einer Ausstellung talentierten Menschen aller Altersklassen aus dieser Region, mit viel Herz und Spaß an Fantasie sowie künstlerischer Raffinesse Ihren Gefühlen einen bildlichen Ausdruck!

Alle Ausstellerinnen und Aussteller besuchten die Kunstkurse „Grundlagen

(Text & Logo: Detlev Peipelmann & Aquarell von Dr. Rudolf Hopp, Holzminden)

**Praxis für
Physiotherapie
Andrea Litterscheid**

Am Mühlentor 5
37619 Bodenwerder
05533/400454



Bodenwerder

1. BBQ-Grill-Event

Samstag
09.09.2017
17:00 Uhr

Es wird kulinarisch in Bodenwerder! Beim ersten BBQ-Grill-Event kommen Liebhaber des guten Geschmacks voll auf ihre Kosten. Die pikanten Leckereien vom Grill und Smoker sind nicht nur ein Genuss für den Gaumen, sondern

auch fürs Auge. Pulled Beef, Lachsburger auf schwarzen Bun oder schmackhaftes Grillgemüse, hier ist wirklich für jeden etwas dabei. Bei der Umsetzung dieses neuen Veranstaltungskonzeptes wird die Samtgemeinde Bodenwerder-Polle kompetent von Meyer's BBQ aus Hameln unterstützt. Zudem sorgt ein abwechslungsreiches Mu-

sikprogramm für einen kurzweiligen Abend. Unter dem Motto „Bodenwerder hat den Sound – Bodenwerder macht Musik“ lässt die Münchhausenstadt Bodenwerder in Kooperation mit Kaleidoskop e.V. wiederholt eine „Offene Bühne“ ab 18:00 Uhr vor der Stadtkirche St. Nicolai stattfinden. Unterschiedlichste Stilrichtungen treffen an diesem Abend aufeinander und sorgen beim Publikum für Begeisterung. Gegen 19:00 Uhr wird es dann noch einmal so richtig heiß am Grill. Unter den Augen einer

fachkundigen Jury wird ein Grill-Wettbewerb ausgetragen. Drei Gänge werden von zwei Teams zubereitet, wahlweise auf einem Holzkohle- oder Gasgrill. Ferner müssen die Teilnehmer sowohl Spontantät als auch Kreativität beweisen, denn was genau gegrillt wird, wird erst vor Ort verraten. Lassen Sie sich diesen erstklassigen Event nicht entgehen!

(Text: Sophie Ruppert - Samtgemeinde Bodenwerder-Polle)



14. Oktober 2017
ab 19:00 Uhr

großes Schlachte – Essen



großes, kalt-warmes Schlachte-Büffet
mit vielen Köstlichkeiten
vom frisch geschlachteten Schwein
mit Musik für die passende Stimmung
... es darf auch gerne getanzt werden

Büffet-Preis € 9,90 pro Person

bitte reservieren Sie Ihre Plätze

Landhotel Lönskrug | Lönsstraße 2 | 37627 Hellental
Tel: 05544-20030 | Internet: www.loenskrug-hellental.de



Öffnungszeiten
Di. - Fr. 8.30 - 18.00 Uhr
Sa. 8.00 - 15.00 Uhr

Inh.:
Petra Kürzel

Hilsstraße 17a
31073 Delligsen
Tel. 0 51 87 33 11

Delligser Schnitt



Eschershausen

Junges Theater der Raabe Bühne

**Samstag & Sonntag
07.10. & 08.10.2017
14:30 Uhr**

„Leila und Madschnun“ eine theatrale Erzählung frei nach dem persischen Dichter Nizami

Nizami geboren um 1141 im heutigen Aserbaidschan hinterließ den Persern eine der berühmtesten Liebesgeschichten. Die Geschichte von „Leila und Madschnun“. Sie ist das orientalische Gegenstück zu Shakespeares „Romeo und Julia“. Der

junge Qeis und Leila lernen sich kennen und lieben, doch der Vater Leilas erlaubt die Ehe nicht. Darüber wird Qeis zum Madschnun „zum Wahnsinnigen“. Das Stück hat sich die junge Theatergruppe selbst erarbeitet und wird aus ihrer Sicht erzählt. Jaqueline Allerkamp und Pardis Badakhsch verkörpern das berühmte Liebespaar. Die Sprache dieser zauberhaften Geschichte einer unerfüllten Liebe ist orientalisches, sehr geschmückt, bunt und farbenfroh. Die Aufführungen finden in der Aula der Wilhelm Raabe Schule in

Eschershausen statt. Seitz - Tel. 05534/2676
Kartenvorverkauf: Kurt (Text & Foto: Ingrid Reuther)



Landbäckerei
Stephan Diener

**Brot
Brötchen
Kuchen
Snack's**

...mmh lecker, vom Bäcker!

**Schorborn - Eschershausen
Stadtoldendorf - Deensen**

Traditionelle Bäckerei in 3. Generation

Öffnungszeiten in Eschershausen (Tel.: 05534-999516):
Mo.-Fr. von 06.30 Uhr bis 18 Uhr
Sa. von 06.00 Uhr bis 12.30 Uhr

Oh wie schön, auf dem Eschershäuser Kartoffelbratfest kann man bei Dieners Kaffeetrinken gehen. Wie jedes Jahr gibt es bei uns wieder verschiedene Gedeck-Angebote (Kaffee & Kuchen). Wir freuen uns auf Ihren Besuch!

Öffnungszeiten am Sonntag, den 17.09.17, von 11 bis 18 Uhr!

IT-Systeme
INFORMATIONSTECHNIK

Holger Jakob

- Hardware
- Software
- Bürotechnik

Fachhandel & Kundendienst

Montag bis Donnerstag 8:00 bis 17:00 Uhr
Freitag von 8:00 bis 14:00 Uhr

Scharfoldendorfer Str. 8b - 37632 Eschershausen
Tel. 05534 - 572310 - Mobil: 0170 - 6 27 21 95
www.it-systeme-jakob.de



475 Jahre Amtshof Wickensen

Ehemaliger Fürstlich Braunschweig-Lüneburgischer Besitz

1129 wurde die Homburg von den Grafen von Boyneburg und Northeim zum Schutze des Klosters Amelungsborn erbaut. Wickensen war der Wirtschaftshof (Außenhof), der die Bewohner mit Lebensmitteln versorgte. Die Edelherren von Homburg, die die Burg als Lehen erhielten, starben aus, nachdem sie ca. 300 Jahre Besitzer der Burg gewesen waren. Der Edelherr Heinrich von Homburg war der Letzte seines Geschlechts.

1404 Die Herzöge von Braunschweig übernahmen den Besitz des Homburgers und richteten ein Amt in der Burg ein. Der Zugang zur Burg war sehr beschwerlich. Sie steht auf einem nach allen Seiten steil abfallenden Bergkegel. Außerdem war der Verfall der Burg schon sehr fortgeschritten, so entschloss man sich, 1535 das Amt nach Wickensen zu verlegen.

1542 wurde das neue Amtshaus Wickensen von Herzog Heinrich dem Jüngeren erbaut. Der erste Amtmann war der adlige Wilken Klenke, der Bruder des Erbauers der Hämelschen Burg. Das Baumaterial wurde von der inzwischen noch weiter verfallenen Burg genommen, wie Sandsteine und Balken, die für zwei sich gegenüberstehende Gebäude verbaut wurden. Ein Wassergraben umschloss das Areal. Der Zugang erfolgte über Zugbrücke und Torhaus. Das zweigeschossige Vorderhaus war das Justizgebäude, das gegenüberliegende Wohnhaus war mit besonders fürstlich ausgestatteten Räumen versehen, die dem Herzog vorbehalten waren. An der Ostseite des Wohngebäudes wurde ein Vorbau (Utlucht) errichtet. Auf dem Dach befanden sich 2 Zwerchhäuser. Laut alten Unterlagen wurde die gesamte Anlage als

Schloss bezeichnet.

1552 wurde das Amtshaus von dem Grafen Vollrad v. Mansfeld, der das Herzogtum Braunschweig Wolfenbüttel fast ganz eingenommen hatte, verwüstet. Trotz großer Schwierigkeiten wurde der Schaden kurzfristig beseitigt.

1639 wurden beide Häuser durch ein schmales gemauertes Galeriegebäude verbunden, so dass man „von einem Haus zum anderen füglich trockenen Fußes kommen konnte“. Die Gebäude waren in den 170 Jahren nach Fertigstellung baufällig geworden. Schornsteine, Wendeltreppe, Gefängnis, die Brücke über den Schlossgraben und die Zugbrücke mussten vor dem Verfall bewahrt werden.

1785 wurde das Herrenhaus vollständig renoviert. Es wurden vom Flur aus zu bedienende Öfen eingebaut.

1814 wurde Wickensen Domäne, die Leitung des Gutes übernahmen jetzt Domänenpächter.

1936 wurden das Justizgebäude und die Kornbrennerei im Galeriegebäude wegen Baufälligkeit abgebrochen. Die Sandsteine wurden zurück zur Homburggrüne gebracht, um den

Bergfried teilweise wieder aufzubauen.

1956 wurde das Gut aufgesiedelt, die Ländereien wurden verkauft.

1987 erwarb Familie Schüßler das Herrenhaus, den Park und den angrenzenden Wald.

1995 wurde ein Teil der Wirtschaftsgebäude ebenfalls übernommen.

Das gesamte Anwesen von Familie Schüßler wurde aufwendig restauriert und unter Denkmalschutz gestellt, so dass für die Nachwelt von dem ehemaligen bedeutenden Amtshof der Kern erhalten bleiben kann.

(Text & Fotos: Renate Schüßler)

14./15. Oktober 2017 4. Michaelimarkt auf dem Amtshof



Eintritt 2,50 € Erwachsene,
Kinder bis 15 Jahren frei



Anzeige



Bevern

Veranstaltungen im Schloss

Samstag
09.09.2017
20:00 Uhr

MORGENLAND. Filmisches Open Air-Konzert im Schloss Bevern zeigt Geschichten von Angekommenen

Die Göttinger Filmemacher BILDWERFER und das Freie Theater BOAT PEOPLE PROJEKT stellen Open Air im Weserrenaissance Schloss Bevern ein außergewöhnliches Projekt vor, bei dem Film, Gesang und Musik ineinanderfließen: die Produktion MORGENLAND. 2016 wurde sie mit dem Deutschen Menschenrechts-Filmpreis für Amateure ausgezeichnet.

Es ist ein Projekt von jugendlichen Geflüchteten aus Syrien, dem Irak, aus Afghanistan, Eritrea, Somalia und Göttinger Jugendlichen. Gemeinsam stehen sie nun vor der Kamera für einen Film über ihre Träume. In dem verspielten, surrealen und gleichzeitig abgründig realistischen Film inszenieren sie sich

selbst an Lieblings- und Sehnsuchtsorten sowie in ihren Traumberufen. Wer darf in Deutschland bleiben, wer nicht? Die Göttinger Filmemacher BILDWERFER und das Freie Theater BOAT PEOPLE PROJEKT haben mit MORGENLAND einen berührend poetischen und dabei höchst politischen Film gedreht. Nach der Filmvorführung stehen die Musiker des BOAT PEOPLE SONG PROJEKTS im Scheinwerferlicht auf der Open Air Bühne im Schlossinnenhof des Kulturzentrums Weserrenaissance Schloss Bevern.

(Bei schlechtem Wetter: Stadthalle Holzminden)
Kartenvorverkauf:
www.schloss-bevern.de

Karten zum Preis von 19 Euro (ermäßigt 11 Euro) gibt es im Vorverkauf im Kulturzentrum Weserrenaissance Schloss Bevern, Tel. 05531 994018, der Erlebniswelt Renaissance im Weserrenaissance Schloss Bevern, Tel. 05531 1216436 und im Kulturamt der Stadt Holzmin-

den, Obere Str. 30, Tel. 05531 936423. Infotelefon über den Spielort: 05531 994030. Die Taggkasse öffnet eine Stunde vor Veranstaltungsbeginn.

Weitere Informationen:
www.schloss-bevern.de
(Text & Foto: Anne Just - Landkreis Holzminden)

Mittwoch
27.09.2017
20:00 Uhr

Vortrag am „frauen-ORT Paula Tobias“ widmet sich der Gründung einer regionalen Mütterberatung vor 100 Jahren

Im Mai wurde der 34.

„frauenORTE Niedersachsen“-Standort eröffnet, der in Bevern das Leben der deutsch-jüdischen Ärztin Dr. Paula Tobias (1886-1970) zum Thema macht. Am Mittwoch findet im Kulturzentrum Weserrenaissance Schloss Bevern der erste Vortrag im Rahmen dieser Initiative in der Schlosskapelle statt: Medizinaldirektor Dr. Klaus Weber spricht über Paula Tobias' Verdienst als „Begründerin der regionalen Mütterberatung im frühen 20. Jahrhundert“.

Als erste Landärztin im Braunschweiger Land hatte Paula Tobias in

Reparaturen aller Fabrikate

WILLI SPARKUHL

- * Autogas-Umrüstung
- * Autogas-Tankstelle
- * SB-Tankstelle Tankshop Getränke
- * TÜV - DEKRA - GTÜ - AU - AUK
- * LAND ROVER Geländewagen-Service und Sonderumbauten, Wohnmobil-Service
- * Reifen-Service
- * Rasenmäher - Zubehör
- * POST (Briefmarken-Service)
- * Gashandel



alles unter einem Dach in
37643 NEGENBORN
Neue Straße 3
Telefon 05532 - 8201





Delligsen 1918 eine Beratungsstelle für Mütter eingerichtet und in Bevern fortgeführt, bis sie 1935 mit ihrer Familie aus dem nationalsozialistischen Deutschland emigrieren musste. Dr. Klaus A.E. Weber stellt

dar, welche sozial- und medizingeschichtliche Bedeutung diesem Beratungsangebot zukam, nachdem gerade zu Beginn der Weimarer Republik die Säuglingssterblichkeit in Deutschland auf einen bis dahin

nicht gekannten Höchststand angestiegen war. Dabei liefen die Lebensbedingungen zwischen Stadt- und Landbevölkerung stark auseinander. Weitere Informationen zum „frauenORTE Niedersachsen“-Standort zu Ehren von Paula Tobias sowie den Veranstaltungen im Kulturzentrum Weserrenaissance Schloss Bevern sind im Internet unter www.schloss-bevern.de zu finden.

(Text & Foto: Katja Drews - Landkreis Holzminden)



Ratskeller
31089 DUINGEN



Töpferstr. 10 Tel. 05185 8450
Öffnungszeiten: Mi - So ab 18 Uhr
und außerhalb der Geschäftszeiten
auf Vorbestellung
Sonntags von 15 bis 17 Uhr selbstgebackener
Kuchen mit Kaffee satt.
Auf Ihren Besuch freut sich das Ratskeller-Team

Der Ratskeller bietet zusätzlich bei schönem Wetter zu den Öffnungszeiten Mi - So ab 14 Uhr **italienisches Eis aus Gronau von "Da Ros"** an!
Jetzt gibt es auch einen Treppenlift für Barrierefreiheit!

Individuelle Ofenplanung



Pook
Meisterbetrieb
Kachelofen- und Kaminbau

Schauraum:
Töpferstr. 15a - Duingen
Mi und Fr: 16 - 18 Uhr
und nach Vereinbarung
Tel.: (05181) 91 74 08
www.pook-ofenbau.de

Seit über 40 Jahren!

Dörr Zoo-, Pokal- und Angel-Center



Münchhausenstraße 32
37639 Bevern
Telefon (0 55 31) 86 51
Telefax (0 55 31) 8 07 18



Öffnungszeiten: Mo. - Fr. 9.00 - 12.30 Uhr
und 14.30 - 18.00 Uhr / Sa. 9.00 - 13.00 Uhr

**DÖNER
GRILL
ESCHERSHAUSEN**

Steinweg 9

- Döner
- Pizza
- Spaghetti
- Salate



Öffnungszeiten:
Montag | Ruhetag
Dienstag - Freitag | 11.00 - 22.00
Sa, So & Feiertage | ab 16.00

Lieferservice 17.00 - 22.00
ab einem Bestellwert von 10,-€ zzgl. Anfahrt.

**05534-
941877**



Coppenbrügge Museum in der Burg: Luther legt los

**bis
05.10.2017**

Ausstellung mit Erzählfiguren zum Reformationsjubiläum

„Luther legt los“ stellt mit Erzählfiguren prägnante Szenen zu Leben und

Wirken Martin Luthers nach. Figuren und Kulissen wurden von einer kirchlichen Arbeitsgruppe aus dem Landkreis in monatelanger Handarbeit geschaffen.

Von der Taufe Luthers im Jahr 1483 über sein Blitz-erlebnis, den legendären

Thesenanschlag von 1517, die Papstschriftverbrennung und den Reichstag zu Worms sowie seine anschließende Flucht auf die Wartburg bis hin zu Szenen aus seinem privaten Leben wird reformatorische Geschichte vergegenwärtigt. Die Ausstellung zum Re-

formationsjubiläum war bereits in der Marktkirche und im Hamelner Museum zu sehen. Nun wird sie noch einmal im Museum in der Burg in Coppenbrügge gezeigt.

(Text: Museum in der Burg & Fotos: Museum Hameln)



Coppenbrügge
Natürlich am Ith

Sehenswürdigkeiten:

Historische Burganlage mit Museum und "Kunst im Burgpark", Naturschutzgebiet Ith, monumentale Steinskulpturen im Ith, Dörper Bergmannspfad, Klostergarten Marienau

Aktivangebote:

Neue ausgeschilderte Nordic-Walking-Strecken (Flyer im Rathaus erhältlich) und Radwege mit Verbindung zum Leine- und Weserradweg (jeweils ca. 30 km), markierte Wanderwege, Freibäder und Hallenbad mit Sauna, Sport- und Tennisplätze, Reiten, Segel- und Ballonflugangebot, Camping- und Wohnmobilstellplatz, geführte naturkundliche Wanderungen und vieles mehr, das es zu entdecken gilt. Die örtlichen Gaststätten und Restaurants mit vielfältigen regionalen und auch internationalen Spezialitäten laden zum Verweilen ein.

Informationen:

Flecken Coppenbrügge, Schloßstraße 2 (Rathaus)
31863 Coppenbrügge
Tel.: 05156/7819-0, Fax: 05156/7819-40



Massagepraxis am Ith



Otto Müller
Staatl. geprüfter Masseur
u. med. Bademeister
man. Lymphdrainagetherapeut
u. med. Fußpfleger

Allg. Krankengymnastik
unter der Leitung von
Nicole Hölscher

Termine nach Vereinbarung

Osterstraße 42 b / an der B 1
31863 Coppenbrügge
Tel. 05156 - 13 08

Computer und mehr ... Teichmann & Peder OHG
futureshop

**Ihr Servicepartner vor Ort
für Computer und Internet.**

Wir führen auch Reparaturen von Fremdgeräten durch.
Wir erstellen individuelle Angebote.

31863 Coppenbrügge • Bisperode • Lange Str. 12
Telefon (05159) 9707 • Telefax (05159) 9709
www.futureshop.de • info@futureshop.de



Coppenbrügge Burgfest zum 500. Reformationstag

**Dienstag
31.10.2017
11-17 Uhr**

Der 500. Reformationstag wird in der Coppenbrügger Burg mit einem außergewöhnlichen Fest begangen. Unter dem Motto:

„Ein feste Burg ist unser Gott“, wird es von vielen Ehrenamtlichen und MitarbeiterInnen aus den Kirchengemeinden der Region ‚Ith‘ (Am Ith / Bisperode, Ith-Nesselberg / Bessingen, St. Nicolai / Coppenbrügge) schon fleißig vorbereitet.

Am Dienstag, welcher in diesem Jahr im Mutterland der lutherischen Reformation einmalig ein gesetzlicher Feiertag ist, gibt es die Gelegenheit, sich zurückversetzen zu lassen in die Zeit um 1517.

Nach einem etwas ganz anderen Gottesdienst, in welchem sowohl Dr. Martinus, als auch einige seiner Zeitgenossen im Schauspiel zu Wort kommen, beginnt in den alten Burgmauern ein mittelalterlich anmutendes Treiben. Chöre und Solisten aus verschiedenen Orten werden auftreten. Kinder sind eingeladen alte Spiele kennenzulernen.

„Waschweiber“ zeigen, wie das früher ging. „Mansbilder“ verkosten Luthers Hochzeitsbier. Kreative Angebote locken in ansprechendem Ambiente zum Mitmachen. Und es duftet überall nach „Gesottenem und Gebratenem“ - natürlich auch nach Kuchen, Kaffee, Tee und Glühwein. Dieses Fest verspricht ganz besonders, vielleicht einmalig

zu werden. Wahrscheinlich gibt es eine Wiederholung erst in 100 Jahren - zum 600ten Reformationsjubiläum. DARUM: notieren Sie den Termin schon jetzt

im Kalender. Sie sind herzlich eingeladen - und gerne auch in mittelalterlichem Gewand sehr willkommen.

(Text & Foto: Thomas Koch, Pastor)



**"Elisabeth von Calenberg -
Reformatorin und Regentin zwischen
Mittelalter und Renaissance"**

22. September 2017 um 20.00 Uhr

im Museum in der Burg
Referent: Volker Schlagmann

Burgcafé **Coppenbrügge**

Genießen Sie unsere selbstgebackenen Kuchen & Torten sowie Kaffee- & Teespezialitäten im historischen Burghof & Café
Geöffnet von Do-So: 14-18 Uhr



Neu: "Mittelalterliches" Frühstücksbuffet



(Ab 5 Personen möglich - Voranmeldung erbeten)

Feierlichkeiten nach Absprache zu jeder Zeit möglich.
☎ 0175 - 674 87 81
Kerstin Manthei
Schloßstraße 1
31863 Coppenbrügge
info@burgcafe-coppenbruegge.de
www.burgcafe-coppenbruegge.de

Das Café bleibt bis Weihnachten donnerstags bis sonntags geöffnet. Nach der Winterpause sind wir ab Februar 2018 wieder für Sie da!

Der Ith-Hils-Weg

im östlichen Weserbergland!
Ein neuer Qualitäts-Wanderweg von 80 km Länge durch abwechslungsreiche Naturlandschaften und historische Städte und Dörfer.
Wir informieren Sie gerne:
www.ith-hils-weg.de





TOURISMUSZENTRALE ÖSTLICHES WESERBERGLAND GeTour
Hannoversche Straße 14a | 31848 Bad Münder
Tel. 05042-929804 | FAX -929805 | www.oestliches-weserbergland.de







Weserbergland 2018

Verlag Mitzkat: Hochwertiger Fotokalender

Der hochwertige Fotokalender zeigt die Vielfalt des Weserberglandes im Jahreslauf.

Das Weserbergland zieht durch seine abwechslungsreiche Landschaft und die in ihr eingebetteten historischen Städte und Bau- denkmale hunderttausende Besucher an. Die meisten Touristen folgen dem Weserradweg entlang des Flusses. Aber auch abseits der bekannten Routen finden sich interessante Orte und Landschaftsabschnitte. Der Weserbergland-Kalender aus dem Verlag Jörg Mitzkat zeigt mit bekannten und ungewöhnlichen Motiven Jahr für Jahr, dass es sich lohnt, das Weserbergland mit offenen Augen zu erkunden. Der Kalender für 2018 ist ab sofort erhältlich.

Bereits seit 2005 ergänzt der Verlag Jörg Mitzkat aus Holzminden sein Buchprogramm mit der Herausgabe des Weser-

bergland-Kalenders.

Im DIN A3-Querformat bieten die 13 Kalenderseiten (Titelblatt und zwölf Monatsblätter) ein breites Spektrum von Weserbergland-Motiven von Hann. Münden bis Hameln, die den Betrachter durch das Jahr begleiten. So vielfältig wie das Weserbergland sind auch die Motive des Kalenders.

Das Titelbild des aktuellen Kalenders zeigt den von mächtigen Bäumen gesäumten Blick vom Schlosspark Wehrden auf das gegenüberliegende Schloss Fürstenberg.

Das Januarbild zeigt die von Raureif verwandelte Weserlandschaft bei Lühtringen im ersten Sonnenlicht. Beim Februarbild geben die noch unbelaubten Buchen den Blick auf die eindrucksvollen Klippen des Iths frei. Und der März zeigt die symmetrisch angeordneten Wasser-

spiele der Unteren Hauptallee in Bad Pyrmont. Andere Fotos zeigen die Wollgrasblüte im Hochmoor Mecklenbruch im Solling, die historischen Rathäuser von Bodenwerder, Höxter und Gieselwerder, das Weserwehr in Hameln, die Kasseler Schlagd in Hann. Münden oder eine winterliche Impression vom Köterberg. Der Kalender dokumentiert die Schönheit dieser Region im Zentrum Deutschlands und soll auch Einheimische dazu anregen, Entdeckungsreisen in die nähere Umgebung zu starten.

Der Kalender ist ab sofort für 14,80 € im regionalen Buchhandel oder direkt beim Verlag (www.mitzkat.de) erhältlich oder Sie gewinnen in Verbindung mit unserem Eisvogel-Kalender eines der fünf Exemplare!

Weserbergland 2018

Mit Fotografien von Jörg Mitzkat
ISBN 978-3-95954-031-5
DIN A3-Querformat mit Spiralbindung, 14,80 €

(Text & Fotos: Jörg Mitzkat)



Eisvogel Kalender
Kultur & Veranstaltungen im Weserbergland

Verlosung

Der Eisvogel-Kalender verlost in Zusammenarbeit mit dem Verlag Jörg Mitzkat

5 Kalender "Weserbergland 2018"

Zur Teilnahme senden Sie dem Eisvogel-Verlag die Anzahl der im Eisvogel-Kalender September-Ausgabe in der Veranstaltungsübersicht veröffentlichten Veranstaltungen inkl. der Ausstellungen mit Ihrem Namen und Adresse entweder per Email, PN bei Facebook oder Post bis zum **30. September 2017** (Eingang) an den Eisvogel Kalender:

Eisvogel-Magazin - Arndt Denecke
Ithbergstraße 13 in 37635 Lüerdissen
eisvogel@solling-vogler.de
www.facebook.com/eisvogelkalender
www.eisvogel-kalender.de

Bei mehreren richtigen Einsendungen entscheidet das Los. Der Rechtsweg ist ausgeschlossen. Die Gewinnerinnen und Gewinner erhalten den Kalender auf dem Postweg.



Pflegeheim am Hakenberg

Begegnung von Jung und Alt



Das Pflegeheim am Hakenberg und die Ferienpassaktion der Stadt Bodenwerder gehören schon seit Jahren zusammen. Die Kinder scheuen nicht die unmittelbare Begegnung mit den Senioren und die Bewohner freuen sich über die kunterbunte lebendige Kinderschar.

Zum Mandalamalen sitzen alle gemeinsam an den Tischen und gestalten ihre Bilder. Jedes Einzelne, gekennzeichnet mit Namen und Alter, wird von einer bestimmten Anzahl Bewohner „benotet“ und die Kunstwerke mit der besten Bewertung werden mit Freifahrten der Sommerrodelbahn belohnt. Natürlich dürfen abschließend alle ihre Bilder und auch einen Trostpreis mitnehmen.

Einfach mal einfache Gerichte anders zubereiten, das war dieses Jahr das Motto der „Fingerfood“-Zubereitung: Rollen Sie doch die Pizza (vor dem Backen) und schneiden anschließend „Schnecken“ daraus oder lassen Sie Ihre Kinder „vor dem Kochen, Spaghetti durch Würstchenstücke“ stecken. Das macht nicht nur Spaß, sondern schmeckt auch noch lecker - vielleicht mit Ketchup? Als Nachtisch rollen Sie Bananen

mit einer Schokocreme in ein Wrap. Diese kleinen Bananenrollen lassen sich ggf. mit Zahnstocher zusammenhalten – oder statt Obstsalat einzelne Obstscheiben mit Keksformen ausstechen und aufspießen. Erste Hilfe war zum Glück nicht nötig, da Alt wie Jung mit Bedacht und Geschick unter anderem mit Messer hantierten. Dennoch kamen etliche interessierte Kinder zum Angebot, um mehr über Erste-Hilfe zu lernen. Mit viel Eifer übten sie die „stabile Seitenlage“ (sowohl als Ersthelfer als auch als Patient). Auch einen „Druckverband“ anzubringen will geübt sein - und wenn keine echte Verletzung vorliegt – sieht er auch cool aus. „Du bist meine Retterin“, freute sich ein Kind, als es von der Freundin verbunden wurde. Auch gab es anerkennende Kommentare der Bewohner, wie z.B.: „Ihr wisst ja schon ganz schön viel“, z.B. die Notrufnummer 112. Nach einer Pause gab es große, begeisterte Augen, als jedes Kind ein eigenes Stethoskop bekam, um damit die Vitalzeichen überprüfen zu können. Wie hört sich der Herzschlag an – und ist der, meiner(s) Freundin(es) genau so, wie der von „Oma Inge“? Vermutlich wurden zu Hause nicht nur die „Urkunde“ gezeigt, sondern die Übungen Familienmitgliedern praktisch demonstriert. Diese erlebnisreichen Tage sollen nicht die letzten gewesen sein. Sie sind auch herzlich zu einer persönlichen Begegnung von Jung und Alt eingeladen – zum Beispiel am 23. September 2017 zu unserem Tag der offenen Tür / Oktoberfest!





Pflegeheim
am Hakenberg

Hier bin ich zu Hause!



Das Pflegeheim am Hakenberg ist eine familiär geführte, stationäre Einrichtung der Altenhilfe.

Unsere Leistungen:

- vollstationäre Pflege
- spezielle Demenzenbetreuung
- Kurzzeitpflege
- Krankenhausnachbehandlung
- Versorgung von Wachkomapatienten
- Versorgung von adipösen Menschen
- Palliative Versorgung





Hakenberg 8 · 37619 Bodenwerder · Tel.: 05533/3777 · www.am-hakenberg.de

(Text & Fotos: Eva Wege - Ergotherapeutin)

Fresenhof



Sylter Bistro • Café • Teestube



Kaffee-Zeit

Torten vom Konditor-
meister Matejka aus Strotz

geöffnet

nach Vereinbarung
jederzeit ab 6 Personen für

- ☉ Fischfrühstück
- ☉ Kaffee
- ☉ Kuchen



Musik-Zeit

Veranstaltungen
September-Dezember

Achim Amme

am 22.09.17 um 19.30 Uhr
"Rotkäppchen & Co."
(Märchen - Parodien)

Tone Fish - Duo

am 20.10.17 um 19.30 Uhr
Irische Musik verblüffend anders

Nordic Sunset

am 10.11.17 um 19.30 Uhr
mannigfaltige nordische Musik

Em Huisken

am 01.12.17 um 19.30 Uhr
Lücht in't Düster zum Advent



Fisch-Zeit

frisch direkt von



Frühstück im Fresenhof

- 10. September 2017
- 1. Oktober 2017
- 5. November 2017

für jeden nach Anmeldung!



Wir freuen uns auf Ihren Besuch!

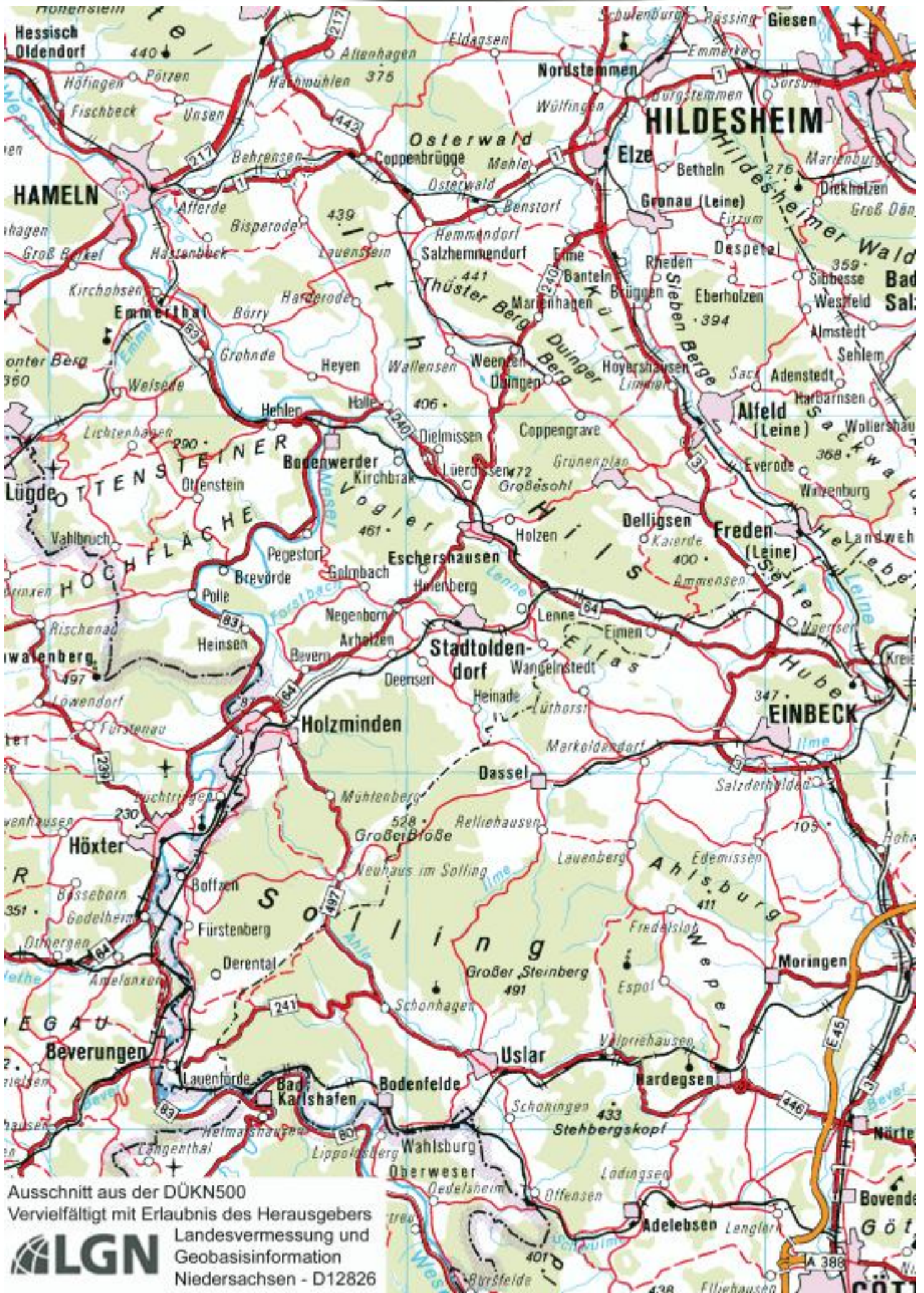
Ihre Familie Denecke

- eine Nummer kleiner
- eine Nummer feiner!



Inh. Arndt Denecke - Ithbergstr. 13
37635 Lüerdissen
www.syltcafe.de oder www.fresenhof.de
Fon: 0 55 34 - 9 10 9 1 9

Öffnungszeiten:
nach Anmeldung
Gruppen jederzeit und sonntags zum Frühstück



Physiotherapie Heyen

Fachlicher Leiter: Bastian Koring
zugelassen zu allen Kassen und Privat



Ihr Physioteam in Heyen

- Bastian Koring
- Katrin Bauer



- Krankengymnastik (KG)
- Klassische Massagetherapie
- Krankengymnastik nach PNF
- Manuelle Lymphdrainage
- Wärmetherapie + Heiße Rolle

barrierefreier Zugang + großer Parkplatz vorm Haus

Physiotherapie Heyen

Inh. Prof.* Günter Köhls

Willy-Penzel-Platz 3, D-37619 Heyen / Bodenwerder
Telefon: 0 55 33/97 37 0 info@physiotherapie-heyen.de

*visiting professor of Hubei University of Chinese Medicine, Wuhan (China)

TANNEN- EVERLIEN



- * **Klassische und moderne Floristik**
- * **Gartengestaltung und Baumfällung**
- * **Laub- und Nadelgehölz**

Herbstbeflanzung Grabschmuck

geöffnet MO. - SA. 9 bis 13 Uhr
MO., DI., DO., FR. auch 15 bis 18 Uhr

Holzanger 7 - Tel. 05565 - 400

37574 Wenzen (Einbeck)

*Werbung im Eisvogel
fällt auf und ist günstig!*



KARIBISCHE SOFTDRINKS FÜR DEINEN SOMMER!



Caluna

KOMM MIT UND GENIEßE DIESEN UNVERGESSLICHEN MOMENT!