



Beverungen



Lüerdissen



Eisvogel

Magazin für den Naturpark
Solling-Vogler, Hils
und Ith





Vorwort & Impressum

Liebe Leserinnen, liebe Leser!

Das Eisvogel-Magazin wünscht Ihnen ein gutes und gesundes neues Jahr 2019!

Nutzen Sie den ruhigen Jahresbeginn, um ein wenig innezuhalten. Vor allem würden wir uns wünschen, dass wir alle, die hier in der Region leben, unsere Kraft und Zeit und letztendlich auch, um die vielen Gewerbetreibenden vor Ort zu unterstützen, das Geld vor Ort investieren. Durch unsere Arbeit bei der Herausgabe unserer zwei Zeitungen wird uns immer wieder vor Augen geführt, wie schön unsere Region ist und wie viel diese zu bieten hat: vielfältige kulturelle Veranstaltungen, gute Handwerksbetriebe und Dienstleister, eine gemütliche Gastronomie, besondere Geschäfte und vieles mehr!

Ihr Eisvogel-Team

Auslegestellen

- Alfeld: Touristen-Info
 - Allersheim: Brauerei Allersheim GmbH
 - Bad Gandersheim: Tourist-Info Stiftsfreiheit, Domcafé
 - Bevern: Tourist-Info, Infostand des Kreis- und Kulturamtes im Schloss, Sonnen-Apotheke
 - Beverungen: Touristen-Info, Kulturgemeinschaft, Erlenhof in Herstelle
 - Bisperode: futureshop
 - Bodenwerder: Touristen-Info, Praxis für Physiotherapie Litterscheid
 - Boffzen: Weser-Apotheke, DIE HALLE (Gewerbepark 2)
 - Coppenbrügge: Rathaus, Bürgeramt
 - Deensen: Landbäckerei Diener
 - Delligsen: Schreibwaren/Lotto
 - Duingen: Rathaus /Tourismus, Katharinen-Apotheke, Hallenbad
 - Eimen: Buschbeck Getränke
 - Einbeck: Touristen-Info, Stadtbücherei, Deutsche Bank
 - Eschershausen: Raabemuseum, Bäckerei Diener, Raabe-Apotheke
 - Fürstenberg: Touristen-Info
 - Golmbach: Landgasth. Zum Rosengarten
 - Greene: Burg-Apotheke
 - Grünenplan: Touristen-Info, Kur-Apotheke
 - Hameln: Hefehof Nr. 25 / "Tickets"
 - Hehlen: Gemeindebüro, Landbäckerei Hillert
 - Heinade: Elektro Krüger
 - Hellental: Museum im Backhaus, Lönskrug
 - Heyen: Gesundheitszentrum Akupunkt-Massage nach Penzel
 - Holzen: Dorfgemeinschaftshaus
 - Holzminden: Stadttourismus-Büro Markt 2, Landkreis Holzminden (Foyer EG), Toto-Lotto Unsöld (Fürstenberger Straße), Adler-Apotheke
 - Köterberg: Köterberg "WauWau"
 - Kreiensen: Rathaus, Burg-Apotheke
 - Lauenstein: Restaurant am Naturbad "bei Felix"
 - Lüerdissen: Sylt-Café Fresenhof, Schaukästen am Seiteneingang
 - Lügde: Touristeninformation im Rathaus, Alfons Kleine Fachgeschäft
 - Negenborn: Tankstelle Sparkuhle
 - Neuhaus/Solling: Touristen-Info, Solling-Vogler-Region
 - Ottenstein: Amts-Apotheke, Volksbank Weserbergland
 - Polle: Gaststätte "Alter Fritz", Burg-Apotheke
 - Salzderhelden: Glückauf Apotheke
 - Salzhemmendorf: Rathaus, Ith-Therme
 - Silberborn/Solling: Touristen-Info
 - Stadtdorndorf: Rathaus, Bücherei, Bäckerei Diener, Homburg-Apotheke
 - Wegensen: Schaukasten (Wegensener Str. 10)
- ...sowie bei allen Inserenten!

Herausgeber: Arndt Denecke
Redaktionsanschrift: Ithbergstr. 13, 37635 Lüerdissen
Gestaltung/Satz/Layout: Arndt Denecke
Fotos/Text: Arndt Denecke, Susi Denecke
Anzeigenaufgabe: eisvogel@solling-vogler.de
 Susi Denecke, Fon: 05534 - 9 10 9 11 6, Fax: 05534 - 9 10 9 11 8
 Für unverlangt eingesandte Manuskripte, Fotos und sonstige Unterlagen wird keine Haftung übernommen. Rücksendungen nur, wenn Rückporto beigelegt wird. Veranstaltungshinweise ohne Gewähr! Abdruck, auch auszugsweise, nur mit schriftlicher Genehmigung des Herausgebers. Von uns gestaltete Anzeigen sowie im "Eisvogel"-Magazin veröffentlichte Texte dürfen nicht zur gewerblichen Verwendung durch Dritte übernommen werden.
Anzeigengrößen:
 1/8 Seite: ca. 90x65 mm (quer) 1/4 Seite: ca. 90x130 mm (senkrecht)
 1/2 Seite: ca. 185x130 mm (quer) 1 Seite: ca. 185x260 mm (senkrecht)
Titelbild: Museumsverein Coppenbrügge **Druck:** Color-Druck, HOL
 Der nächste "Eisvogel" Nr. 77 erscheint Anfang März 2019
Anzeigenschluss und Redaktionsschluss: 07.02.19
Konto: Arndt Denecke net-m privatbank 1891
 IBAN: DE40700131000006904459, BIC: BVWBDE2WXXX



www.lrs-therapie.de

Legastheniebehandlung

mit einer Wirksamkeit (Kurz- und Langzeiteffekte), die durch mehrere Studien der Universitäten Göttingen, Würzburg und Wien überprüft und bestätigt wurde

...ich berate Sie gerne...

Dipl.-Päd. Arndt Denecke
 Ithbergstraße 13 - 37635 Lüerdissen
 Fon: 0 172 - 5678 193
 info@legasthenietherapiepraxis.de
 www.legasthenietherapiepraxis.de

GÖMANN

Taxi & Mietwagen Service

Inh. Bernd Henke

Flughafentransfer • Krankenfahrten sitzend
 Wandergruppen willkommen • 24 Std.-Service
 Telefon 0 55 34 / 94 11 50 (Eschershausen)



Jahresrückblick in Fotos von Veranstaltungen

Da alle Tätigkeiten vom Gestalten über das Setzen und der Erstellung der Druckdatei bis zum Verteilen sowohl des Eisvogel-Magazins als auch des Eisvogel-Kalenders ausschließlich familiär durchgeführt werden, gelingt es uns leider nicht so oft, wie wir gerne würden, bei

den zahlreichen attraktiven Veranstaltungen dabei zu sein. Eine kleine Auswahl, bei denen wir waren, finden Sie in diesem Rückblick. Auf jeden Fall werden wir weiter aus der Region für die Menschen in unserer Region berichten!

(Fotos: Arndt Denecke)



Kirschblütenkönigin 2018 Nadine II. (ganz rechts)



Lichterfest Bodenwerder 2018



**Porzellanhaus
Ludwig Henke GmbH**
Radstaken 2a
37691 Boffzen-Weser

Tel.: 05271 - 5114
Fax: 05271 - 4821

Internet:
www.porzellan-henke.de

Fenster • Türen • Treppen • Innenausbau • Wintergärten
Massivholzmöbel u. -küchen • Wärmedämmtechnik



Stephan

HUHN

Ihr Kreativtischler

Meintestr. 21 • 37627 Lenne
Telefon: 0 55 32 / 50 42 42
www.ihre-kreativtischlerei.de



[be creative]  [SIGN]

- [Werbung]
- [Beschriftung]
- [Textildruck]
- [Schilder]
- [Tönungsfolien]
- [Digitaldruck]



Wir sagen
DANK!

F. Owsianowski
Werbetchnik
Meisterbetrieb

Warteweg 11
37627 Stadtdendorf
Tel. 0 55 32 / 99 44 525
Fax 0 55 32 / 99 44 526
Mail: info@fo-sign.de

www.fo-sign.de

GOLDSCHMIEDE



GOLDSCHMIEDE MELANIE HEINRICHS

Ihr Meisterbetrieb in Hehlen
Wolfskamp 5 - 37619 Hehlen
Tel.: (0 55 33) 99 97 90



Schmuckunikate
Umarbeitungen
Anfertigungen
Reparaturen
Trauringe



Münchhausenpreis 2018 - Laudator: Moritz Netenjakob



Münchhausenpreis 2018 - Gewinner: Christoph Maria Herbst



Roger Hodgson und Scooter in Beverungen



Öffnungszeiten
Di. - Fr. 8.30 - 18.00 Uhr
Sa. 8.00 - 13.00 Uhr

Inh.:
Petra Kürzel

Hilsstraße 17a
31073 Delligsen
Tel. 0 51 87.33 11

**Delligser
Schmitt**



Hubertus Reitjagd in Neuhaus

BURG



APOTHEKEN

Steinweg 33a, 37574 **Einbeck-Greene**
Tel.: (0 55 63) 95 25 0
www.burgapo-greene.de

Wilhelmstraße. 5, 37574 **Einbeck-Kreiensen**
Tel.: (0 55 63) 96 01 80
www.burgapo-kreiensen.de

APOTHEKE



POST

Burgstraße 11
37581 **Bad Gandersheim**
Tel.: (0 53 82) 38 88
www.apoanderpost.de

Inhaber: Apotheker Jürgen Reese

...freundlich und kompetent in allen Gesundheitsfragen !



Lüerdissen

Elizabeth Lee aus Texas & Martin Hauke

Samstag
05.01.2019
15:00 Uhr &
19:30 Uhr

Gleich zum Beginn des neuen Jahres gibt es im Fresenhof in Lüerdissen etwas Besonderes: Das Duo Lee & Hauke tritt zum zweiten Mal im Fre-

senhof auf und davor gibt es eine Bilderausstellung.

Konzert

Die Sängerin und Songschreiberin Elizabeth Lee aus Austin, TX (USA), erinnert mit ihrer ausdrucksstarken Stimme und energiegeladenen Bühnenshow an

eine Mischung aus Janis Joplin, Bonnie Raitt und Beth Hart. 2017 wurde sie bei den renommierten Austin Music Awards in der Kategorie "Best Female Vocals" ausgezeichnet. Die Texanerin tourt seit Jahren mit ihrer Band "Cozmic Mojo" durch ganz Europa.

Mit dem von der Rolling Stones Tribute Band "Voodoo Lounge" bekannten Gitarristen Martin Hauke bildet sie seit Anfang 2017 zusammen das Akustik-Duo.

Die Setliste der beiden besteht aus eigenen Songs der Texanerin sowie einigen Cover-Nummern von u.a. Lucinda Williams, Etta James und Bonnie Raitt.

Im September 2017 hat das Duo mit "Blue Sky" die erste gemeinsame CD mit insgesamt 12 Songs veröffentlicht.

Wie zu jedem Konzert gibt es neben Getränken im Fresenhof die beliebten Fischhäppchen, welche auch vorbestellt werden können, mit frischem Matjes, Lachs und Krabben von Fisch Blum direkt von der Insel Sylt. Einlass ist ab 18:30 Uhr. Das Konzert beginnt um 19:30 Uhr. Karten gibt es für 10 Euro unter 05534-9109119 oder in begrenzter Anzahl unter <http://res.seatlion.com/11217>

Ausstellung

Bereits um 15:00 Uhr beginnt eine Ausstellung mit Bildern von Elizabeth



Lee. Ihre Musik und die Kunst hat sie zu einer Vielzahl von Orten auf der ganzen Welt gebracht und diese Erlebnisse sind in ihren Bildern und Liedern festgehalten. Dabei ist die Hauptfigur in vielen Bildern der "Red Dawg". "Red Dawg is the canine vehicle for effecting positive change in the world. He believes "we ARE WHAT we Do." Proceeds from the sale of all DAWG items...help those in need." Der Eintritt zur Ausstellung ist frei!

(Text & Foto unten: Elizabeth Lee & Martin Hauke, Foto: Arndt Denecke)



seit Mai neue Speisekarte!

DÖNER GRILL

ESCHERSHAUSEN

Steinweg 9

- Döner
- Pizza
- Spaghetti
- Salate

Öffnungszeiten:
Montag | Ruhetag
Dienstag - Freitag | 11.00 - 22.00
Sa, So & Feiertage | ab 16.00

Lieferservice 17.00 - 22.00
ab einem Bestellwert von 13,-€ zzgl. Anfahrt

05534-941877



Wallensen

Coutador, gestalten mit Mosaik

Warte! Du erlebst es noch!

Warte. Du erlebst es noch,
dass der Frühling wiederkehrt.
Hoffen alle Bäume doch,
die der Herbstes Wind verheert.
Hoffen mit der stillen Kraft
ihrer Knospen winterlang,
bis sich wieder regt der Saft
und ein neues Grün entsprang.

Friedrich Rückert

Ähnlich wie in dem Gedicht von Friedrich Rückert, sollte der Leser sich die Arbeitsweise von Frau Tanja Flügel aus Thüste vorstellen. Sie arbeitet nach dem Coutador-Prinzip, d.h. aus alt mach neu. Im ersten Schritt zerschlägt Sie im wahrsten Sinn

Porzellan oder Glas, eben alles woraus sich durch zusammenfügen Mosaik herstellen lassen. Die Scherben werden aber nicht einfach wieder zusammen gefügt, nein, es entstehen beeindruckende Figuren und Skulpturen, von

Säulen, Landschaften mit Schafen, beleuchteten Schalen, aber auch elfengleich schwebende Figuren. Eine besondere Figur in Form einer Frau entstand bei einer Aktion während der Museumssommernacht 2016 im Museum Bad Pyrmont. Besucher sollten ausgemustertes Porzellan mitbringen, dieses wurde zerschlagen und es entstand bis zur Museumssommernacht 2017 die Frauenfigur mit den zwei Gesichtern bzw. mit unterschiedlich gestalteten Kleidern. Wer Interesse an den Kunstobjekten hat kann sie sich in der kleinen Galerie mit Namen COU-

TADOR in Thüste an der Langen Straße einmal ansehen. Frau Flügel ist aber nicht nur handwerklich unterwegs, gerade ist ihr 3. Buch über die kleine "Stadt Wallensen" im Saaletal erschienen. Es ist der 2. Teil der Walaburgon Saga und es geht darin um die Gründung der "Stadt Wallensen", welche am 6. Juli 1351 die Stadtrechte und die Privilegien durch Siegfried von Homburg bekam, und die Ränkespiele des Günzel von Gittelde, dem Vertreter des Bischofs von Hildesheim. Die Bücher sind in der Ihr eigenen leichten aber

Ausführung Dachdeckerarbeiten
Dachdeckermeister
Walter Hölscher GmbH
Angerstraße 40 • Wallensen
Tel. (0 51 86) 10 50 Fax 13 93

*besser, wir decken
das Dach*

Elektro Roloff
Beratung • Planung • Ausführung
Jens Roloff
Elektrotechnikermeister

Nordstr. 5
31020 Salzhemmendorf
OT Wallensen

Tel. (0 51 86) 94 19 23
Fax (0 51 86) 94 19 24

24 Stunden-Notdienst
Notdienst-Tel.: (01 74) 9 66 91 84

Tischlerei KNUT GEESE (0 51 86) Tel.: 95 70 44 Fax: 95 70 55
www.tischlerei-geese.de
knut-geese@t-online.de

- ★ Einbauküchen und Elektrogeräte
- ★ Kunststoff-Fenster und -Türen
- ★ Holz-Fenster und -Türen aus eigener Produktion
- ★ Aluminium-Fenster und -Türen
- ★ Austausch defekter Scheiben
- ★ Insektenschutz-Gitter
- ★ Rollläden und Pissees
- ★ Vordächer und Markisen
- ★ Einbauschränke und Möbel
- ★ Treppen und Dachfenster
- ★ Trocken- und Innenausbau
- ★ Jegliche Reparaturarbeiten

Lange Straße 42 · 31020 Salzhemmendorf · OT Thüste

Technikhof am Ith
Inh.: R. Bledau

Die günstige Meisterwerkstatt in Ihrer Nähe für
Auto, Motorrad und Motorgeräte aller Fabrikate.

Am Mühlengraben 6
31020 Salzhemmendorf / Thüste

Tel.: 05186 / 941 0 141
Mobil: 0174 / 4 111 502



doch faszinierenden sprachlichen Art geschrieben. Aber es wäre nicht Tanja Flügel wenn sie zur Gestaltung der

Titelseite des Buches "Paun" nicht etwas Besonderes kreiert hätte. So sind die beiden Protagonisten, Siegfried und

Günzel, in Mosaikskulptur als zwei sich bekämpfende Ziegenböcke dargestellt.

(Text & Foto: Heinrich Meier)





Lönskrug
HOTEL · RESTAURATION · BIERGARTEN

LandHotel „Lönskrug“ Hellental
Herzlich Willkommen in unberührter Natur



Winterzeit ist Grünkohlzeit

Nach einer schönen Winterwanderung durch das Hellental bieten wir Ihnen ein deltiges Grünkohllessen

**Grünkohl mit Kasseler, Bregenwurst
Salzkartoffeln und Senf**
€ 12,90 / Person
... und der Schnaps hinterher darf natürlich auch nicht fehlen

Wir freuen uns auf Ihre Reservierung



Wir freuen uns auf Ihren Besuch!
LandHotel „Lönskrug“
Lönsstr. 2 | 37627 Heinade-Hellental




Telefon +49 (0) 5564 20 03 0 | Fax +49 (0) 5564 20 03 29
Internet: www.loenskrug-hellental.de | e-Mail: kontakt@loenskrug-hellental.de









Bevern Schlosspoeten 2019

**Freitag
25.01.2019
19:00 Uhr**

Fünf Poeten und Poetinnen aus dem gesamten Wort-Königreich buhlen über zwei Vortragsrunden im poetischen Wettstreit um Ruhm und Ehre - und die Gunst des Publikums in der Schlosskapelle des Weserrenaissance Schlosses Bevern. In aller Kurzweiligkeit werden dem Publikum lyrische, komische und nachdenkliche Worte um die Ohren flie-

gen und so manches ABC-Märchen von großen Taten und ebenso großen Abenteuern künden. Am Ende entscheiden die Zuhörer allein, wer die oder der „Höchste“ am Schloss sein soll, der Schlosspoet der Herzen 2019.

An den Lesestart gehen die Poetry Slammerinnen Rebecca Heims aus Bochum und Theresa Sperling aus Nordhorn. An ihre Lese-Seite gesellen sich Matti Linke aus Lüneburg, Noah Klaus aus Berlin und eine weitere Wortkünstle-

rin aus dem deutschsprachigen Slam-Raum. Überraschungen garantiert!

Durch den Abend führen die Moderatoren und Literaturveranstalter Henning Chadde und Tobias Kunze (Macht Worte!, SLAM 2017 und Hannover Slam City). Eine Veranstaltung in Kooperation mit: „Macht Worte!“ - der hannoverschen Poetry Slam.

Die Tageskasse öffnet am Veranstaltungstag um 18 Uhr. Karten 15 Euro, ermäßigt 5 Euro (freie Platzwahl).

Weitere Informationen zu den Veranstaltungen im Kulturzentrum Weserrenaissance Schloss Bevern:

www.schloss-bevern.de

(Text & Foto: Katja Drews)

Seit über 40 Jahren!

Dörr  **Zoo-, Pokal- und Angel-Center**

**Neu: Köderautomat
Köder rund um die Uhr**

Münchhausenstraße 32
37639 Bevern
Telefon (0 55 31) 86 51
Telefax (0 55 31) 8 07 18



**Öffnungszeiten: Mo. - Fr. 9.00 - 12.30 Uhr
und 14.30 - 18.00 Uhr / Sa. 9.00 - 13.00 Uhr**



JAGDSCHULE SCHÜTTLER

FALKNEREI

Manfred Schüttler

Hüttenstraße 7 · 37632 Holzen

Telefon: 05534 - 941996 Internet: www.jagdschule-schuettler.com

Mobil: 0172 - 5708656 E-Mail: info@jagdschule-schuettler.com





Beverungen

Kriminalstück: PASSAGIER 23

Mittwoch
30.01.2019
20:00 Uhr

Die Kulturgemeinschaft Beverungen zeigt das Kriminalstück „Passagier 23“ des Bestseller-Autors Sebastian Fitzek in der Stadthalle. Gespielt wird das spannende Stück vom Ensemble des Berliner Kriminaltheaters. Veranstaltungsbeginn ist um 20 Uhr.

23 sind es jedes Jahr weltweit, die während einer Reise mit einem Kreuzfahrtschiff verschwinden. 23, bei denen man nie erfährt, was passiert ist. Noch nie ist jemand zurückgekome-

men. Bis jetzt, bis auf Anouk, einem Mädchen, das vor einem halben Jahr mit seiner Mutter verschwand. Anouk, die wiederauftaucht. In ihrem Arm hält sie einen Teddybär. Und es ist nicht ihr eigener.

Der mysteriöse Anruf kommt mitten während eines Einsatzes. Der Polizeipsychologe Martin Schwartz muss sofort nach England reisen und an Bord des Kreuzfahrtschiffs „Sultan of the Seas“ kommen. Nie wieder wollte er ein Schiff betreten, nie wieder seine zerstörte Seele den Qualen der Erinnerung aussetzen. Denn vor fünf Jahren ist sein Sohn

mit seiner Frau auf eben diesem Kreuzfahrtschiff verschwunden, niemand hat etwas gesehen, die Polizei ging von Selbstmord aus. Doch nun soll es Hinweise darauf geben, was seiner Familie zugestoßen ist. Kein Zweifel, es ist der Teddy seines Sohnes. Für ihn bricht erneut eine Welt zusammen, der Alptraum, von dem er dachte, er könnte nicht schlimmer werden, fängt erst an.

Das Schiff legt ab und begibt sich auf den Weg nach New York. 3.000 Passagiere, ein traumatisiertes Mädchen, ein zutiefst verstörter Polizeipsychologe – und ein Mörder auf der Jagd.

Karten sind für 13 Euro im Vorverkauf im Kulturbüro der Stadtverwaltung im Service Center Beverungen, Weserstr. 16 (Tel. 05273/392223) sowie in allen bekannten Vorverkaufsstellen erhältlich. Für weitere Informationen ist die Kulturgemeinschaft auch im Internet unter www.kulturgemeinschaft-beverungen.de und auf Facebook zu erreichen.

(Text: Kulturgemeinschaft Beverungen, Ute Pannewitz, Foto inkl. Titel: Herbert Schulze)



Gasthaus Zur Fähre



Unser Gasthaus ist ein beliebtes Etappenziel für Radfahrer, die nach 47 km von Hann.-Münden kommand weserabwärts die erste Streckenpause zur Übernachtung einlegen möchten. Hier finden Sie in überaus schöner Lage Ihre Ruhe. Von der Terrasse und Veranda sowie von einigen Doppelzimmern können Sie auf die Weser mit den Grünanlagen, zur Dampferanlegestelle und Personenfähre blicken. Unsere schön eingerichteten Zimmer besitzen Dusche/WC., TV und Fön. Am Morgen erwartet Sie ein reichliches Frühstück und ein gutbürgerliches Essen zum Mittag und zum Abend. Der Kuchen kommt aus eigener Herstellung. Lassen Sie sich mit einer großen Getränkeauswahl - u.a. mit einem gut gezapften Krombacher Pils - verwöhnen. Für Fahrräder und Motorräder ist eine Unterstellmöglichkeit im abgeschlossenen Hof vorhanden. Auch Wassersportler sind hier herzlich willkommen. Wir freuen uns auf Ihren Besuch!

Familie Grümann-Harding
Fährstr. 5 - 37688 Beverungen-Herstelle
Tel/Fax 05273 / 7484 - info@gasthaus-zur-faehre.de
www.gasthaus-zur-faehre.de

Erlenhof



Bauernlädchen & Cafe

... mit Bauernhofmuseum und Minigolfplatz

✂	Öffnungszeiten	✂
	Mittwoch - Samstag 14.00 - 18.00 Uhr	
	Sonn- & Feiertage 13.00 - 18.00 Uhr	
	Montag & Dienstag Ruhetag (außer an Feiertagen)	
✂	Familie Köhler 37688 Beverungen / Herstelle	✂
	Tel.: 05273/7461 www.erlenhof-cafe.de	

24., 25. und 26.12.2018 geschlossen

Betriebsferien
vom 31.01.-01.03.2019

Frühstücksbuffet
für 13,60 Euro am Sonntag:
06.01., 13.01., 10.03. und 31.03.2019



Coppenbrügge im Jahreslauf



Kachelöfen · Kamine · Kaminöfen



Pook
Meisterbetrieb
Kachelofen- und Kaminbau



Jydepeiseri
Fachhändler

Schauroum: Töpferstr. 15a · Duingen · Mi und Fr: 16 – 18 Uhr und nach Vereinbarung
Tel. 0 51 81-91 74 08 · www.pook-ofenbau.de

Computer und mehr ... Teichmann & Reder DHG

futureshop

Ihr Servicepartner vor Ort
für Computer und Internet.

Wir führen auch Reparaturen von Fremdgeräten durch.
Wir erstellen individuelle Angebote.

31863 Coppenbrügge • Bisperode • Lange Str. 12
Telefon (05159) 9707 • Telefax (05159) 9709
www.futureshop.de • info@futureshop.de

Ratskeller



31090 Duingen
Töpferstraße 10
Tel. 05185-8450
Öffnungszeiten: Mi - So ab 18 Uhr
und außerhalb der Geschäftszeiten
auf Vorbestellung

Auf Ihren Besuch freut sich das Ratskeller-Team!

**Grünkohlessen
bis 60 Personen auf Vorbestellung**



(Fotos inkl Titelblatt: Museumsverein Coppenbrügge)



Sehenswürdigkeiten:

Historische Burganlage mit Museum und "Kunst im Burgpark", Naturschutzgebiet Ith, monumentale Steinskulpturen im Ith, Dörper Bergmannspfad, Klostergarten Marienau

Aktivangebote:

Neue ausgeschilderte Nordic-Walking-Strecken (Flyer im Rathaus erhältlich) und Radwege mit Verbindung zum Leine- und Weserradweg (jeweils ca. 30 km), markierte Wanderwege, Freibäder und Hallenbad mit Sauna, Sport- und Tennisplätze, Reiten, Segel- und Ballonflugangebot, Camping- und Wohnmobilstellplatz, geführte naturkundliche Wanderungen und vieles mehr, das es zu entdecken gilt. Die örtlichen Gaststätten und Restaurants mit vielfältigen regionalen und auch internationalen Spezialitäten laden zum Verweilen ein.

Informationen:

Flecken Coppenbrügge, Schloßstraße 2 (Rathaus)
31863 Coppenbrügge
Tel.: 05156/7819-0, Fax: 05156/7819-40

Der Ith-Hils-Weg

im östlichen Weserbergland!
Ein neuer Qualitäts-Wanderweg von 80 km Länge durch abwechslungsreiche Naturlandschaften und historische Städte und Dörfer.
Wir informieren Sie gerne:
www.ith-hils-weg.de





Tourismuszentrale östliches Weserbergland Ge Tour
Hannoversche Straße 14a | 31848 Bad Münden
Tel. 05042-929804 | FAX -929805 | www.oestliches-weserbergland.de



Herzlich Willkommen

im



***S

Waldhotel Humboldt

erstes geprüftes Wanderhotel im Weserbergland



- Feierlichkeiten jeder Art bis 100 Personen möglich
- 60 Betten (20 Doppelzimmer, 2 Dreibettzimmer, 3 Ferienwohnungen)
- Tagungsräume

Öffnungszeiten: täglich
von 7⁰⁰ Uhr bis 22⁰⁰ Uhr
Mittagstisch ab 11³⁰ Uhr
Sprechen Sie uns an .

Unser Chefkoch empfiehlt:

Januar & Februar

Grünkohl mit Bregenwurst ab 10,90 €

Waldhotel Humboldt, Humboldthof 1, 31020 Wallensen
Tel. 05186 - 367 Fax 05186-941211
info @waldhotel-humboldt.de



Grünenplan

Was war los im Köhlergrund?

Unsere Vorweihnachtszeit 2018 war gefüllt mit vielen Überraschungen. Neben unserem alltäglichem Programm mit Tanztee, Plauderstunde mit dem Pastor, Malen mit unseren Künstlerinnen, Kekse backen, Gedächtnistraining, Gesprächskreise uvm., gab es einige Aktionen mit der Initiative Senioren stricken mit Herz unter unserem gemeinsamen Motto Miteinander-Füreinander. Schon zum dritten Mal schmückten wir die Weihnachtsbäume im Erlebniszoo Hannover und zum ersten Mal in

der Siegfriedsklausen Coppengrave. Im Gasthaus Bauer schmückten wir zwei Bäume bei Drehorgel- und Akkordeonmusik mit Kindern und Müttern des Kindergartens Zwergenhaus und einigen Freunden, genossen Kuchen und Kekse und sangen gemeinsam Weihnachtslieder. Nach unserem 1. Nikolausmarkt bekamen wir in der Cafeteria einen besonderen Weihnachtsbaum. Unsere Sabine, Initiatorin von Senioren stricken mit Herz, wurde für ihr ehrenamtliches Engage-

ment mit der Bewohnerstrickgruppe "Flotte Nadel" von Galeria Kaufhof zum "Social Hero" gekürt. In einem Auswahlverfahren entschied sich eine Jury aus den unzähligen Vorschlägen für Sabines Engagement. Ihr wird ein Herzenswunsch erfüllt, den wir noch nicht verraten wollen und auf deren Erfüllung wir schon ganz gespannt sind. Über dieses ehrenamtliche Engagement wurde in unserem Haus ein kurzer Film gedreht. Alle Mitarbeiter halfen, dass der Drehtag zu einem besonderen Erlebnis werden konnte. Für den Dreh wurde ein großer Weihnachtsbaum mit gestricktem Schmuck benötigt. Immer wieder mussten Sabine und eine Bewohnerin für den Dreh Baumschmuck aufhängen, bis endlich alles perfekt war. Es war schön, einmal hinter die Kulissen einer Filmaufnahme zu schauen. Wir waren beeindruckt, von der Arbeit der Visagistin,

des Regisseur, des Fotografen, von Ton- und Kamerateam. Aber wir beeindruckten auch das Filmteam. Es konnte sich gar nicht sattsehen an den schönen Arbeiten und fachsimpelte gerne und ausgiebig mit der "Flotten Nadel". Es war ein schöner, aufregender und anstrengender Tag von dem wir noch lange erzählen werden. Wir gratulieren Sabine und unserer "Flotten Nadel" für euren unermüdlichen Einsatz und freuen uns auf die nächsten Ideen.

Wenn Sie mehr über unser Haus und unsere Arbeit erfahren möchten, rufen Sie uns gern unter Tel.: 05187 97070 an.

(Text & Fotos: Köhlergrund, Sabine Baraniak)





Lüerdissen

Störenfried & Strickmarie: Diebesgut & Liedkultur

Freitag
18.01.2019
19:30 Uhr

Sie schrecken vor nichts zurück, vertonen und besingen alles, was der Alltag der unterschätzten und unberechenbaren Lebensform Mensch



hergibt. Sie graben in Ab- und Hintergründen, bezaubern und bestri- cken mit ihrem Stimm- gewitter.

Voller Respekt plündern Sie Archive und spüren Lieder mit schöner Zeit- losigkeit auf.

Respektlos brennen sie ihr eigenes Liedgut in die mentalen Festplatten der gierigen Kulturver- koster.

Das Programm erfüllt gänzlich unerwartete Er- wartungen mit unverfall- bar richtigen Texten und alterslos schönen Melo- dien und zweifelsfrei zauberhafter Zweistim- migkeit, ungehört und ungehörig. Regelmäßig wundert sich das Publi- kum, worüber es ver-

wundert ist und wie richtig es ist, das offen- kundig Falsche zu besin- gen, wenn man es nur richtig macht.

Beide Musiker stehen wahrlich oft genug auf der keltisch-irischen Folks-Bühne, wollen sich dennoch Raum für die Sprache ihrer Mütter las- sen. Immer strick geklei- det und strack mit ihrer Stimme füllt Michaela Jeretzky's Mezzosopran Säle und Seelen. Ihr männlicher Gegenfried, Stefan Gliwitzki, geht mit Gitarre, Bouzouki und Stimme andere Wege, strickt sich aber doch immer mit der ihren zu- sammen.

Wie zu jedem Konzert gibt es neben Getränken

im Fresenhof die belieb- ten Fischhäppchen, wel- che auch vorbestell- werden können, mit fri- schem Matjes, Lachs und Krabben von Fisch Blum direkt von der Insel Sylt. Einlass ist ab 18:30 Uhr.

Karten gibt es für 10 Eu- ro unter 05534-9109119 oder in begrenzter An- zahl unter <http://res.seatlion.com/10740>

(Text & Fotos: Störenfried & Strickmarie)



Landbäckerei
Stephan Diener

Brot
Brötchen
Kuchen
Snack's

...mmh lecker, vom Bäcker!

Schorborn - Eschershausen
Stadtoldendorf - Deensen

Traditionelle Bäckerei in 3. Generation

Öffnungszeiten in Eschershausen (Tel.: 05534-999516):
Mo.-Fr. von 06.30 Uhr bis 18 Uhr
Sa. von 06.00 Uhr bis 12.30 Uhr

*Hier läuft die Ware nicht vom Band,
hier backt man noch mit Herz und Hand!*

IT-Systeme
INFORMATIONSTECHNIK

Holger Jakob

- Hardware
 - Software
 - Bürotechnik

Fachhandel & Kundendienst

Montag bis Donnerstag 8:00 bis 17:00 Uhr
Freitag von 8:00 bis 14:00 Uhr

Scharfoldendorfer Str. 8b - 37632 Eschershausen
Tel. 05534 - 572310 - Mobil: 0170 - 6 27 21 95
www.it-systeme-jakob.de



Unsere Autoseite: Citroën Typ HY

Der Citroën Typ H wurde von Juni 1948 bis Dezember 1981 gut 473.000 mal gebaut. Die Bezeichnung HY des hier abgebildeten Fahrzeuges von 1968 weist auf die Nutzlast hin: mit 2975 kg zulässigem Gesamtgewicht hat er eine Zuladung von 1445 kg, mehr als viele modernere Transporter. Angetrieben wird er von dem "großen" Motor, einem 4-Zylinder in Reihe mit 58 PS bei 1898 ccm. Trotz der hohen Stück-

zahlen sind heute nur noch wenige Fahrzeuge zu finden, Fensterbusse wie dieser sind geradezu eine Rarität. Der Grund dazu ist offensichtlich: Da der HY eine hohe Zuladung haben sollte, wurde am Gewicht gespart. So sollte das Blech hauchdünn sein, maximal 0,5 Millimeter. Damit er trotzdem stabil war, erhielt er, wie später auch die Ente nach dem Vorbild der Junkers Ju 52 "Tante Ju" aus Deutschland, seine typi-

sche Faltenhaut, die ihn so unverwechselbar macht. Trotz allem gilt er als bedingungslos zuverlässig, hat einen maximalen

Nutzwert und bietet zudem auch noch einen hohen Fahrspaß.

(Text & Fotos: Arndt Denecke)



Reparaturen aller Fabrikate

WILLI SPARKUHL

- * Autogas-Umrüstung
- * Autogas-Tankstelle
- * SB-Tankstelle
- * TÜV - DEKRA - GTÜ - AU - AUK
- * **LAND ROVER**
- * Geländewagen-Service und Sonderumbauten, Wohnmobil-Service
- * Reifen-Service
- * Rasenmäher - Zubehör
- * POST (Briefmarken-Service)
- * Gashandel

AUTOFIT

LAND-ROVER Service & Diagnose
Schulung und Ersatzteile

alles unter einem Dach in
37643 NEGENBORN
Neue Straße 3
Telefon 05532 - 8201



Neuhaus & Silberborn

Wintervergnügen

Anzeige

Loipen

Auf mehr als 40 Kilometern gespurten Langlaufloipen erleben Wintersportler den Solling um die Ortschaften Neuhaus und Silberborn herum. Auf Loipen, die unterschiedliche Schwierigkeitsgrade haben, geht es zwischen 350 und 520 Höhenmetern durch eine winterliche Traumlandschaft.

So wird das Langlaufskifahren nicht nur zu einem sportlichen Vergnügen, sondern auch zu einem beeindruckenden Naturerleben. Ein Loipenplan zeigt die verschiedenen Strecken übersichtlich auf und liefert wichtige Informationen zum Langlaufski. Das maschinelle Spuren der Loipen ist erst ab einer Schneehöhe von 20cm möglich. Aktuelle Informationen zu den Schneebedingungen und zum Loipenzustand können am Schneetelefon unter 05536 805 abgerufen werden.

Schneeschuhe

Mit Schneeschuhen kommt man auch im tiefen Schnee gut voran und kann außergewöhnliche Winterwanderungen unternehmen. Man braucht keine vorgespurten Strecken oder geräumte Wege, um die Winterlandschaft mit all ihren Facetten kennen zu lernen. Schneeschuhwanderungen werden bei entsprechender Witterungslage angeboten. Ab einer Schneehöhe von 15cm kann man mit Schneeschuhen losgehen.

Rodeln

Wer es rasanter mag, für den sind die Rodelhänge in Silberborn und Neuhaus das Richtige. Sie versprechen Rodelspaß für die ganze Familie. Der Rodelhang in Silberborn ist für die ganz schnellen und etwas mutigeren Schneehasen. Am Rodelhang in Neuhaus fährt man gemütlicher und länger.

WildparkHaus und Wildpark

Ein Ausflugstipp im Winter ist das WildparkHaus das Solling Besucherzentrum und der Wildpark Neuhaus der niedersächsischen Landesforsten. Die interaktive Ausstellung stellt dem Besucher die Besonderheiten des Sollings vor. Ein informatives Vergnügen für die ganze Familie. Im Wildpark kann man zu dieser Jahreszeit Tiere besonders gut beobachten, weil Blätter und Pflanzen die Sicht nicht versperren. Für die putzigen Fischotter Otto und Bismarck, ist der

Winter im Wildpark Neuhaus eine willkommene Abwechslung. Welchen winterlichen Vergnügen die Beiden so nachgehen, können Besucher gleich am Anfang des Rundweges beobachten. Weitere Informationen und Loipenpläne gibt es bei der Touristik-Information Neuhaus und Silberborn im WildparkHaus, Wildpark 1, 37603 Holzminden
Tel.: 05536/1011
Fax: 05536/1350
info@hochsolling.de
www.hochsolling.de

(Text & Fotos: Touristik-Information Neuhaus, Alicja Wiatr)





Pflegeheim am Hakenberg Candle-Light-Dinner

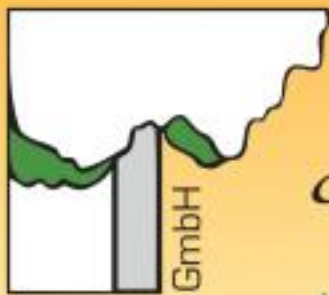
Jedes Jahr findet am Donnerstag vor dem 1. Advent das Candle-Light-Dinner statt. Die Bewohner nahmen an

den festlich gedeckten Tischen Platz. Eine Speisekarte kündigte das 3-Gänge-Menü an. So freuten sich alle auf die hausgemachte Kürbissuppe mit Riesengarnelen, Schweinefilet mit Blumenkohl und Herzoginkartoffeln sowie zum Abschluss Cranachen. Unter tosendem Applaus betrat die Küchencrew den Speisesaal und konnte so den Dank von allen Bewohnern entgegennehmen. Schon am 1. Advent gehen die Vorweihnachts-

feierlichkeiten weiter, denn da kommen alle Bewohner mit ihren Angehörigen zusammen

und verleben einen bunten Adventsnachmittag.

(Text & Fotos: Silke Leuci - Verwaltung)



Pflegeheim
am Hakenberg
Hier bin ich zu Hause!



Das Pflegeheim am Hakenberg ist eine familiär geführte, stationäre Einrichtung der Altenhilfe.

Unsere Leistungen:

- vollstationäre Pflege
- spezielle Dementenbetreuung
- Kurzzeitpflege
- Krankenhausnachbehandlung
- Versorgung von Wachkomapatienten
- Versorgung von adipösen Menschen
- Palliative Versorgung





Fresenhof

Sylter Bistro • Café • Teestube



Inh: Arndt Denecke - Fon: 05534 - 9109119
Ithbergstraße 13 - 37635 Lüerdissen
www.syltcafe.de - Email: fresenhof@t-online.de
Facebook: www.facebook.com/Fresenhof

Eintritt
10 €



Konzerte & mehr 01-03/2019

Elizabeth Lee & Martin Hauke

Akustik Rock & Roots

Die Setliste der beiden besteht aus eigenen Songs der Texanerin sowie einigen Cover-Nummern von u.a.

Lucinda Williams, Etta James und Bonnie Raitt.

Bereits um 15 Uhr beginnt eine Ausstellung mit Bildern von Elizabeth Lee "RED DAWG ... for effecting positive change in the world" mit einer Vernissage. Der Eintritt zu der Ausstellung ist frei. Der Erlös aus dem Verkauf aller DAWG-Artikel ... hilft denen in Not.

Samstag - 05.01.2019 - 19:30 Uhr
Onlinebuchung: res.seatlion.com/11217



Störenfried & Strickmarie

Diebesgut & Liedkultur

Sie schrecken vor nichts zurück, vertonen und besingen alles, was der Alltag der unterschätzten und unberechenbaren Lebensform Mensch hergibt. Sie graben in Ab- und Hintergründen, bezaubern und bestücken mit ihrem Stimmgewitter.

Voller Respekt plündern Sie Archive und spüren Lieder mit schöner Zeitlosigkeit auf. Respektlos brennen sie ihr eigenes Liedgut in die mentalen Festplatten der glerigen Kulturverkoster.

Freitag - 18.01.2019 - 19:30 Uhr
Onlinebuchung: res.seatlion.com/10740



Kathi Lüters & Torsten Edler

Doppelkonzert

In diesem Doppelkonzert werden TORSTEN EDLER und KATHI LÜTERS ihre eigenen Stücke allein oder zu zweit vortragen. Die Lieder erzählen u.a. von Erinnerungen, Wünschen, Hoffnungen und regen auch zum Nachdenken an. Aber im Vordergrund steht natürlich die musikalische Unterhaltung.

Freitag - 15.02.2019 - 19:30 Uhr
Onlinebuchung: res.seatlion.com/11218



Robby Ballhause

Neue CD: Go on!

Robby Ballhause vereinigt Elemente aus Folk, Bluegrass, Country, Rock und Pop. Die Melange daraus.

„Greengrass-Music“, sind melodische, mühelos-handgemachte Songs mit erfrischend unsentimentalen Texten, unter denen die grobschlächtig gespielten Liebeslieder und lieblich erzählten Grobschlächtigkeiten ein prägnantes Markenzeichen des virtuosen Gitarrenbarden darstellen.

Freitag - 08.03.2019 - 19:30 Uhr
Onlinebuchung: res.seatlion.com/11483



Vorschau

- 05.04. The Songliner: Kultsongs
- 01.05. Alyth McCormack, Schottland
- 07.06. Peter Kerlin: Songs & Tunes from Irish Roots
- 28.06. Steve Simpson, England
- 16.08. Tamara Banez: Ecken & Kanten
- 31.08. Sofia Talvik, Schweden
- 27.09. Johna: neue CD "Mountains"
- 25.10. Greyhound George & Andy Grünert: Modern Old School Blues
- 15.11. Nordic Sunset: Erwarten Sie das Unerwartete!

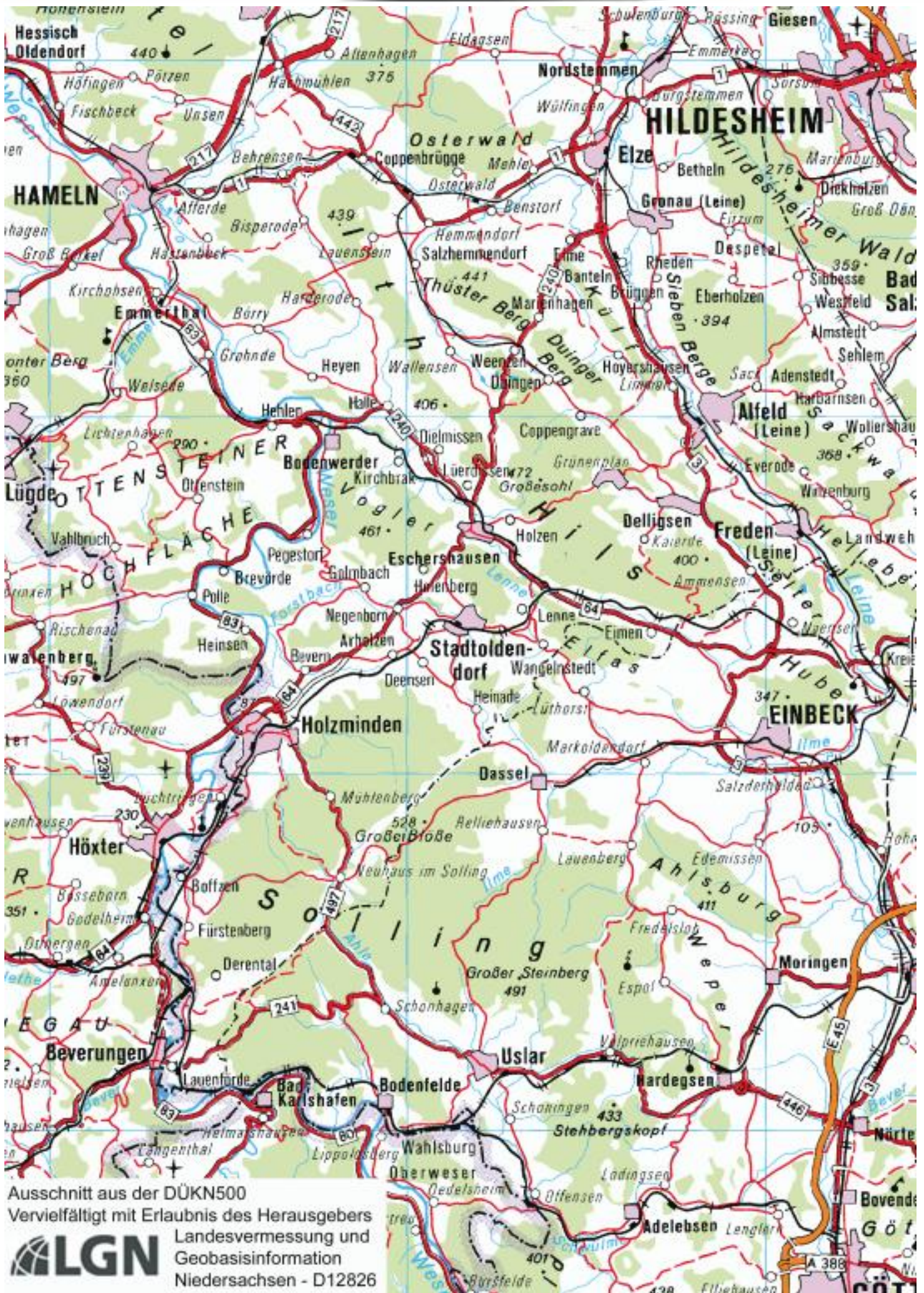
Sylter Fischfrühstück

mit frischem Fisch von "Fisch-Blum" direkt von der Nordsee-Insel

27.01., 24.02., 24.03. & 21.04. jeweils ab 9 Uhr!
Anmeldung bis Montag davor erforderlich, da wir immer frisch für Sie bestellen!



Zu jedem Konzert gibt es neben Getränken im Fresenhof die beliebten Fischhäppchen mit frischem Matjes, Lachs und Krabben von Fisch Blum direkt von der Insel Sylt. Einlass ist eine Stunde vor Beginn.



Ausschnitt aus der DÜKN500
 Vervielfältigt mit Erlaubnis des Herausgebers
 Landesvermessung und
 Geobasisinformation
 Niedersachsen - D12826



Physiotherapie Heyen

Fachliche Leiterin: *Katrin Bauer*
zugelassen zu allen Kassen und Privat



Katrin Bauer
CMD-
Therapeutin

Ihr Physio team in Heyen

• Katrin Bauer • Mareike Fischer

- **NEU: CMD Behandlungen**
- **Krankengymnastik (KG)**
- **Klassische Massagetherapie**
- **Krankengymnastik nach PNF**
- **Manuelle Lymphdrainage**
- **Osteopathie**

Wir suchen Verstärkung! Bewerben Sie sich!

Physiotherapie Heyen

Inh. Karin Köhls

Willy-Penzel-Platz 3, D-37619 Heyen / Bodenwerder
Telefon: 0 55 33/97 37 0 info@physiotherapie-heyen.de

barrierefreier Zugang + großer Parkplatz vorm Haus

F ● ● ● ● ● ● ● ●

Ferienwohnung "Wales" im Cnauceltaidd

Maren & Arndt Denecke Fon
Wegensener Straße 10 +49 (0) 5533 9799460
D-37620 Wegensen Mobil
wales@cnauceltaidd.de +49 (0) 172 5678193

99 qm mit Südterrasse und 
Gründerzeit-, Neogothik- und
Neorenaissance-Möbeln
kostenloses WLAN & Parkplatz, Hunde erlaubt
2 Personen 70 €/Nacht - 3 Personen 80 €/Nacht



www.cnauceltaidd.de

LANDGASTHAUS

ZUM
ROSEN
GARTEN 

Schnitzelschlacht

jeden 1. & 3. Freitag im Monat

Steakabend

jeden 2. Freitag im Monat

Rouladenabend

jeden 4. Freitag im Monat

Öffnungszeiten:

Montag & Dienstag Ruhetag

Mittwoch - Freitag ab 17⁰⁰ Uhr

Samstag & Sonntag 11³⁰ - 14⁰⁰ & ab 17⁰⁰ Uhr

Försterbrink 2 - 37640 Golmbach

Telefon: 05532-8403

E-Mail: info@zum-rosengarten-golmbach.de



Regionale
Genussmomente

Das Gold des Weserberglandes



Allersheimer